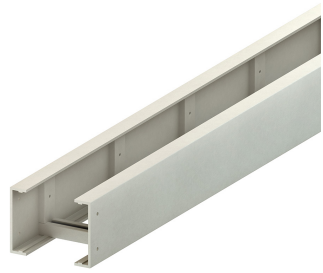


93076 - UL600150/6 KABELLADDER L=6M



Artikelgegevens

Artikelnummer:	93076
Merk:	Niedax Group
Serie:	EBO Kabelladder
Type:	UL
Technische omschrijving:	UL600150/6 KABELLADDER L=6M
ETIM Klasse:	EC000854 - Kabelladder

Technische gegevens

Werkende lengte:	6000
Gebruikstemperatuur:	-80 - 130
Stijgkabeladder:	Nee
Kleur:	Grijs
Breedte:	600
Hoogte:	150
RAL-nummer:	7032
Oppervlaktebescherming:	Overig
Gewicht:	6.6
Uitvoeringsvorm sport:	Profiel geperforeerd
Zijperforatie:	Nee
Materiaalkwaliteit:	Glasvezelversterkt kunststof (GVK)
Lengte:	6000
Materiaal:	Kunststof
Nuttige doorsnede:	59599
Uitvoering zijligger:	Profiel (open vorm)
Geschikt voor functiebehoud:	Nee
Sportafstand hart/hart:	300
Bevestiging sport:	Gelast

Belastingstesttype volgens IEC 61537:	Type III
Veilige werklast volgens IEC 61537 met steunafstand 1,0 m:	-
Veilige werklast volgens IEC 61537 met steunafstand 2,5 m:	-
Veilige werklast volgens IEC 61537 met steunafstand 4,0 m:	2500
Veilige werklast volgens IEC 61537 met steunafstand 5,0 m:	2300
Veilige werklast volgens IEC 61537 met steunafstand 6,0 m:	1300
Veilige werklast volgens IEC 61537 met steunafstand 7,0 m:	-
Veilige werklast volgens IEC 61537 met steunafstand 8,0 m:	-
Veilige werklast volgens IEC 61537 met steunafstand 10,0 m:	-
Veilige werklast volgens IEC 61537 met steunafstand 12,0 m:	-
Mogelijke overspanning:	- - -
Veilige werklast volgens IEC 61537 met steunafstand 0,5 m:	-
Veilige werklast volgens IEC 61537 met steunafstand 1,5 m:	-
Veilige werklast volgens IEC 61537 met steunafstand 2,0 m:	-
Veilige werklast volgens IEC 61537 met steunafstand 3,0 m:	2500
Veilige werklast volgens IEC 61537 met steunafstand 9,0 m:	-
Veilige werklast volgens IEC 61537 met steunafstand 11,0 m:	-