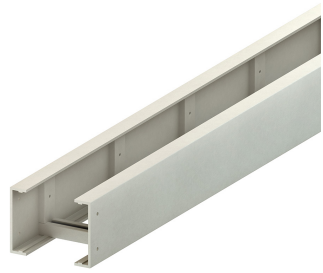


## 93073 - UL300150/6 KABELLADDER L=6M



### Artikelgegevens

|                          |                             |
|--------------------------|-----------------------------|
| Artikelnummer:           | 93073                       |
| Merk:                    | Niedax Group                |
| Serie:                   | EBO Kabelladder             |
| Type:                    | UL                          |
| EAN Code:                | 04013339103973              |
| Technische omschrijving: | UL300150/6 KABELLADDER L=6M |
| ETIM Klasse:             | EC000854 - Kabelladder      |

### Technische gegevens

|                              |                                    |
|------------------------------|------------------------------------|
| Kleur:                       | Grijs                              |
| Breedte:                     | 300                                |
| Hoogte:                      | 150                                |
| RAL-nummer:                  | 7032                               |
| Oppervlaktebescherming:      | Overig                             |
| Gewicht:                     | 6.033                              |
| Uitvoeringsvorm sport:       | Profiel geperforeerd               |
| Zijperforatie:               | Nee                                |
| Materiaalkwaliteit:          | Glasvezelversterkt kunststof (GVK) |
| Lengte:                      | 6000                               |
| Gebruikstemperatuur:         | -80 - 130                          |
| Materiaal:                   | Kunststof                          |
| Nuttige doorsnede:           | 27499                              |
| Werkende lengte:             | 6000                               |
| Uitvoering zijligger:        | Profiel (open vorm)                |
| Geschikt voor functiebehoud: | Nee                                |
| Sportafstand hart/hart:      | 300                                |
| Bevestiging sport:           | Geklikt                            |

|   |          |
|---|----------|
| Belastingstesttype volgens IEC 61537:                       | Type III |
| Stijgkabeladder:  | Nee      |
| Mogelijke overspanning:                                     | - - -    |
| Veilige werklust volgens IEC 61537 met steunafstand 0,5 m:  | -        |
| Veilige werklust volgens IEC 61537 met steunafstand 1,0 m:  | -        |
| Veilige werklust volgens IEC 61537 met steunafstand 1,5 m:  | -        |
| Veilige werklust volgens IEC 61537 met steunafstand 2,0 m:  | -        |
| Veilige werklust volgens IEC 61537 met steunafstand 2,5 m:  | -        |
| Veilige werklust volgens IEC 61537 met steunafstand 3,0 m:  | 2500     |
| Veilige werklust volgens IEC 61537 met steunafstand 4,0 m:  | 2500     |
| Veilige werklust volgens IEC 61537 met steunafstand 5,0 m:  | 2300     |
| Veilige werklust volgens IEC 61537 met steunafstand 6,0 m:  | 1300     |
| Veilige werklust volgens IEC 61537 met steunafstand 7,0 m:  | -        |
| Veilige werklust volgens IEC 61537 met steunafstand 8,0 m:  | -        |
| Veilige werklust volgens IEC 61537 met steunafstand 10,0 m: | -        |
| Veilige werklust volgens IEC 61537 met steunafstand 9,0 m:  | -        |
| Veilige werklust volgens IEC 61537 met steunafstand 11,0 m: | -        |
| Veilige werklust volgens IEC 61537 met steunafstand 12,0 m: | -        |