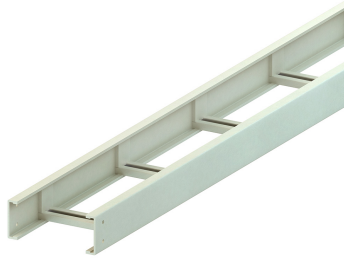


93055 - UL50080/6 KABELLADDER L=6M



Artikelgegevens

Artikelnummer:	93055
Merk:	Niedax Group
Serie:	EBO Kabelladder
Type:	UL
EAN Code:	04013339104147
Technische omschrijving:	UL50080/6 KABELLADDER L=6M
ETIM Klasse:	EC000854 - Kabelladder

Technische gegevens

Gebruikstemperatuur:	-80 - 130
Werkende lengte:	6000
Stijgkabelladder:	Nee
Kleur:	Grijs
Breedte:	500
Hoogte:	80
RAL-nummer:	7032
Oppervlaktebescherming:	Overig
Gewicht:	2.75
Uitvoeringsvorm sport:	Profiel geperforeerd
Zijperforatie:	Nee
Materiaalkwaliteit:	Glasvezelversterkt kunststof (GVK)
Lengte:	6000
Materiaal:	Kunststof
Nuttige doorsnede:	26070
Uitvoering zijligger:	Profiel (open vorm)
Geschikt voor functiebehoud:	Nee
Sportafstand hart/hart:	300

Bevestiging sport:	Geklikt
Belastingstesttype volgens IEC 61537:	Type III
Mogelijke overspanning:	- - -
Veilige werklust volgens IEC 61537 met steunafstand 0,5 m:	-
Veilige werklust volgens IEC 61537 met steunafstand 1,0 m:	-
Veilige werklust volgens IEC 61537 met steunafstand 1,5 m:	-
Veilige werklust volgens IEC 61537 met steunafstand 2,5 m:	1600
Veilige werklust volgens IEC 61537 met steunafstand 3,0 m:	1600
Veilige werklust volgens IEC 61537 met steunafstand 7,0 m:	-
Veilige werklust volgens IEC 61537 met steunafstand 2,0 m:	1600
Veilige werklust volgens IEC 61537 met steunafstand 4,0 m:	600
Veilige werklust volgens IEC 61537 met steunafstand 5,0 m:	300
Veilige werklust volgens IEC 61537 met steunafstand 6,0 m:	-
Veilige werklust volgens IEC 61537 met steunafstand 8,0 m:	-
Veilige werklust volgens IEC 61537 met steunafstand 9,0 m:	-
Veilige werklust volgens IEC 61537 met steunafstand 10,0 m:	-
Veilige werklust volgens IEC 61537 met steunafstand 11,0 m:	-
Veilige werklust volgens IEC 61537 met steunafstand 12,0 m:	-