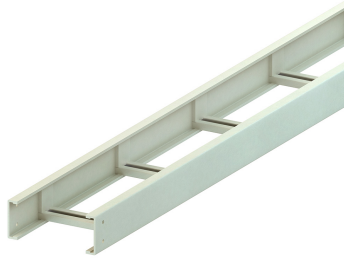


93052 - UL20080/6 KABELLADDER L=6M



Artikelgegevens

| | |
|--------------------------|----------------------------|
| Artikelnummer: | 93052 |
| Merk: | Niedax Group |
| Serie: | EBO Kabelladder |
| Type: | UL |
| EAN Code: | 04013339104116 |
| Technische omschrijving: | UL20080/6 KABELLADDER L=6M |
| ETIM Klasse: | EC000854 - Kabelladder |

Technische gegevens

| | |
|--|-----------|
| Gebruikstemperatuur: | -80 - 130 |
| Stijgkabelladder: | Nee |
| Werkende lengte: | 6000 |
| Mogelijke overspanning: | - - - |
| Veilige werklust volgens IEC 61537 met steunafstand 1,0 m: | - |
| Veilige werklust volgens IEC 61537 met steunafstand 2,5 m: | 1600 |
| Veilige werklust volgens IEC 61537 met steunafstand 5,0 m: | 300 |
| Veilige werklust volgens IEC 61537 met steunafstand 9,0 m: | - |
| Veilige werklust volgens IEC 61537 met steunafstand 0,5 m: | - |
| Veilige werklust volgens IEC 61537 met steunafstand 1,5 m: | - |
| Veilige werklust volgens IEC 61537 met steunafstand 2,0 m: | 1600 |

| | |
|---|------------------------------------|
| Veilige werklast volgens IEC 61537 met steunafstand 3,0 m: | 1600 |
| Veilige werklast volgens IEC 61537 met steunafstand 4,0 m: | 600 |
| Veilige werklast volgens IEC 61537 met steunafstand 6,0 m: | - |
| Veilige werklast volgens IEC 61537 met steunafstand 7,0 m: | - |
| Veilige werklast volgens IEC 61537 met steunafstand 8,0 m: | - |
| Veilige werklast volgens IEC 61537 met steunafstand 10,0 m: | - |
| Veilige werklast volgens IEC 61537 met steunafstand 11,0 m: | - |
| Veilige werklast volgens IEC 61537 met steunafstand 12,0 m: | - |
| Kleur: | Grijs |
| Breedte: | 200 |
| Hoogte: | 80 |
| RAL-nummer: | 7032 |
| Oppervlaktebescherming: | Overig |
| Gewicht: | 2.3 |
| Uitvoeringsvorm sport: | Profiel geperforeerd |
| Zijperforatie: | Nee |
| Materiaalkwaliteit: | Glasvezelversterkt kunststof (GVK) |
| Lengte: | 6000 |
| Materiaal: | Kunststof |
| Nuttige doorsnede: | 9570 |
| Uitvoering zijligger: | Profiel (open vorm) |
| Geschikt voor functiebehoud: | Nee |
| Sportafstand hart/hart: | 300 |
| Bevestiging sport: | Geklikt |
| Belastingstesttype volgens IEC 61537: | Type III |