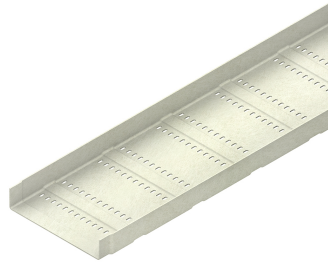


92048 - KKL25080 KABELGOOT GEPERFOR. L=3M



Artikelgegevens

Artikelnummer:	92048
Merk:	Niedax Group
Serie:	EBO Kabelgoot
Type:	KK
EAN Code:	04013339952298
Technische omschrijving:	KKL25080 KABELGOOT GEPERFOR. L=3M
ETIM Klasse:	EC000047 - Kabelgoot

Technische gegevens

Kleur:	Grijs
Breedte:	250
Model:	Geïntegreerde verbinder
Hoogte:	80
RAL-nummer:	7032
Oppervlaktebescherming:	Overig
Gewicht:	2.187
Materiaaldikte:	3
Zijperforatie:	Nee
Materiaalkwaliteit:	Glasvezelversterkt kunststof (GVK)
Lengte:	3000
Materiaal:	Kunststof
Bodemperforatie:	Ja
Nuttige doorsnede:	16848
Nato perforatie:	Nee
Geschikt voor functiebehoud:	Nee
Met deksel/afdekking:	Nee
Belastingstesttype volgens IEC 61537:	Type III

Gebruikstemperatuur:	-50 - 180
Werkende lengte:	3000
Veilige werklust volgens IEC 61537 met steunafstand 2,0 m:	-
Veilige werklust volgens IEC 61537 met steunafstand 3,0 m:	-
Veilige werklust volgens IEC 61537 met steunafstand 4,0 m:	-
Veilige werklust volgens IEC 61537 met steunafstand 5,0 m:	-
Veilige werklust volgens IEC 61537 met steunafstand 9,0 m:	-
Mogelijke overspanning:	- - 3
Veilige werklust volgens IEC 61537 met steunafstand 0,5 m:	-
Veilige werklust volgens IEC 61537 met steunafstand 1,0 m:	-
Veilige werklust volgens IEC 61537 met steunafstand 1,5 m:	500
Veilige werklust volgens IEC 61537 met steunafstand 2,5 m:	-
Veilige werklust volgens IEC 61537 met steunafstand 6,0 m:	-
Veilige werklust volgens IEC 61537 met steunafstand 7,0 m:	-
Veilige werklust volgens IEC 61537 met steunafstand 8,0 m:	-
Veilige werklust volgens IEC 61537 met steunafstand 10,0 m:	-
Veilige werklust volgens IEC 61537 met steunafstand 11,0 m:	-
Veilige werklust volgens IEC 61537 met steunafstand 12,0 m:	-
Verbindingswijze:	Overig