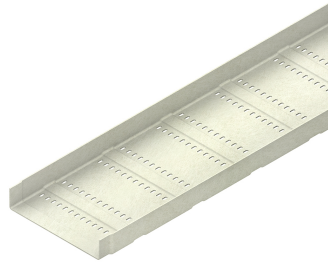


92042 - KKL20080 KABELGOOT GEPERFOR. L=3M



Artikelgegevens

| | |
|--------------------------|-----------------------------------|
| Artikelnummer: | 92042 |
| Merk: | Niedax Group |
| Serie: | EBO Kabelgoot |
| Type: | KK |
| EAN Code: | 04013339952281 |
| Technische omschrijving: | KKL20080 KABELGOOT GEPERFOR. L=3M |
| ETIM Klasse: | EC000047 - Kabelgoot |

Technische gegevens

| | |
|---|-------|
| Veilige werklast volgens IEC 61537 met steunafstand 2,0 m: | - |
| Veilige werklast volgens IEC 61537 met steunafstand 4,0 m: | - |
| Veilige werklast volgens IEC 61537 met steunafstand 5,0 m: | - |
| Veilige werklast volgens IEC 61537 met steunafstand 7,0 m: | - |
| Veilige werklast volgens IEC 61537 met steunafstand 10,0 m: | - |
| Veilige werklast volgens IEC 61537 met steunafstand 12,0 m: | - |
| Mogelijke overspanning: | - - 3 |
| Veilige werklast volgens IEC 61537 met steunafstand 0,5 m: | - |
| Veilige werklast volgens IEC 61537 met steunafstand 1,0 m: | - |
| Veilige werklast volgens IEC 61537 met steunafstand 1,5 m: | 500 |

| | |
|---|------------------------------------|
| Veilige werklust volgens IEC 61537 met steunafstand 2,5 m: | - |
| Veilige werklust volgens IEC 61537 met steunafstand 3,0 m: | - |
| Veilige werklust volgens IEC 61537 met steunafstand 6,0 m: | - |
| Veilige werklust volgens IEC 61537 met steunafstand 8,0 m: | - |
| Veilige werklust volgens IEC 61537 met steunafstand 9,0 m: | - |
| Veilige werklust volgens IEC 61537 met steunafstand 11,0 m: | - |
| Verbindingswijze: | Overig |
| Kleur: | Grijs |
| Breedte: | 200 |
| Model: | Geïntegreerde verbinder |
| Hoogte: | 80 |
| RAL-nummer: | 7032 |
| Oppervlaktebescherming: | Overig |
| Gewicht: | 0 |
| Materiaaldikte: | 3 |
| Zijperforatie: | Nee |
| Materiaalkwaliteit: | Glasvezelversterkt kunststof (GVK) |
| Lengte: | 3000 |
| Materiaal: | Kunststof |
| Bodemperforatie: | Ja |
| Nuttige doorsnede: | 13392 |
| Nato perforatie: | Nee |
| Geschikt voor functiebehoud: | Nee |
| Met deksel/afdekking: | Nee |
| Belastingstesttype volgens IEC 61537: | Type III |
| Gebruikstemperatuur: | -50 - 180 |
| Werkende lengte: | 3000 |