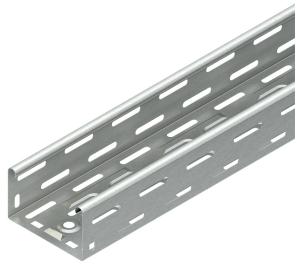


164592 - RLV 60.200 A4 KABELGOOT +KOPP. L=3



Artikelgegevens

Artikelnummer:	164592
Merk:	Niedax Group
Serie:	Niedax Kabelgoot
Type:	RLV
Technische omschrijving:	RLV 60.200 A4 KABELGOOT +KOPP. L=3
ETIM Klasse:	EC000047 - Kabelgoot

Technische gegevens

Breedte:	200
Model:	Geïntegreerde verbinder
Hoogte:	60
Verbindingswijze:	Geschroefd
RAL-nummer:	-
Oppervlaktebescherming:	Overig
Gewicht:	-
Materiaaldikte:	0.8
Zijperforatie:	Ja
Materiaalkwaliteit:	RVS 316 (V4A)
Lengte:	3000
Gebruikstemperatuur:	-20 - 120
Materiaal:	Roestvaststaal (RVS)
Bodemperforatie:	Ja
Nuttige doorsnede:	11800
Nato perforatie:	Nee
Werkende lengte:	3000
Geschikt voor functiebehoud:	Nee
Met deksel/afdekking:	Nee

Mogelijke overspanning:	- - 3
Veilige werklast volgens IEC 61537 met steunafstand 0,5 m:	-
Veilige werklast volgens IEC 61537 met steunafstand 1,0 m:	1750
Veilige werklast volgens IEC 61537 met steunafstand 1,5 m:	1100
Veilige werklast volgens IEC 61537 met steunafstand 2,0 m:	800
Veilige werklast volgens IEC 61537 met steunafstand 2,5 m:	250
Veilige werklast volgens IEC 61537 met steunafstand 3,0 m:	-
Veilige werklast volgens IEC 61537 met steunafstand 4,0 m:	-
Veilige werklast volgens IEC 61537 met steunafstand 5,0 m:	-
Veilige werklast volgens IEC 61537 met steunafstand 6,0 m:	-
Veilige werklast volgens IEC 61537 met steunafstand 7,0 m:	-
Veilige werklast volgens IEC 61537 met steunafstand 8,0 m:	-
Veilige werklast volgens IEC 61537 met steunafstand 10,0 m:	-
Veilige werklast volgens IEC 61537 met steunafstand 9,0 m:	-
Veilige werklast volgens IEC 61537 met steunafstand 11,0 m:	-
Veilige werklast volgens IEC 61537 met steunafstand 12,0 m:	-
