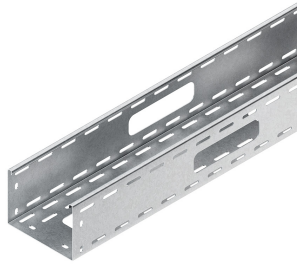


# 162137 - RSV 110.150 F VERDEELG. +KOPP. L=3



## Artikelgegevens

Artikelnummer:	162137
Merk:	Niedax Group
Serie:	Niedax Kabelgoot
Type:	RSV
EAN Code:	04013339553709
Technische omschrijving:	RSV 110.150 F VERDEELG. +KOPP. L=3
ETIM Klasse:	EC000047 - Kabelgoot

## Technische gegevens

Breedte:	150
Model:	Meegeleverde verbinder
Hoogte:	110
RAL-nummer:	-
Oppervlaktebescherming:	Thermisch verzinkt (Hot-dip)
Gewicht:	4.21769
Materiaaldikte:	1.5
Zijperforatie:	Ja
Materiaalkwaliteit:	Overig
Lengte:	3000
Materiaal:	Staal
Bodemperforatie:	Ja
Nuttige doorsnede:	16500
Nato perforatie:	Nee
Geschikt voor functiebehoud:	Nee
Met deksel/afdekking:	Nee
Belastingstesttype volgens IEC 61537:	Type II
Gebruikstemperatuur:	-20 - 120

Werkende lengte:	3000
Veilige werklust volgens IEC 61537 met steunafstand 0,5 m:	-
Veilige werklust volgens IEC 61537 met steunafstand 1,5 m:	3000
Veilige werklust volgens IEC 61537 met steunafstand 2,0 m:	1900
Veilige werklust volgens IEC 61537 met steunafstand 3,0 m:	1000
Veilige werklust volgens IEC 61537 met steunafstand 4,0 m:	400
Veilige werklust volgens IEC 61537 met steunafstand 6,0 m:	-
Veilige werklust volgens IEC 61537 met steunafstand 7,0 m:	-
Veilige werklust volgens IEC 61537 met steunafstand 8,0 m:	-
Veilige werklust volgens IEC 61537 met steunafstand 10,0 m:	-
Mogelijke overspanning:	- - 3
Veilige werklust volgens IEC 61537 met steunafstand 1,0 m:	-
Veilige werklust volgens IEC 61537 met steunafstand 2,5 m:	1400
Veilige werklust volgens IEC 61537 met steunafstand 5,0 m:	250
Veilige werklust volgens IEC 61537 met steunafstand 9,0 m:	-
Veilige werklust volgens IEC 61537 met steunafstand 11,0 m:	-
Veilige werklust volgens IEC 61537 met steunafstand 12,0 m:	-
Verbindingswijze:	Geschroefd