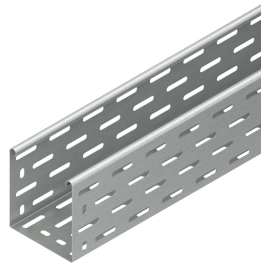


162049 - RL 110.550 F KABELGOOT +KOPP. L=3



Artikelgegevens

| | |
|--------------------------|-----------------------------------|
| Artikelnummer: | 162049 |
| Merk: | Niedax Group |
| Serie: | Niedax Kabelgoot |
| Type: | RL |
| EAN Code: | 04013339245604 |
| Technische omschrijving: | RL 110.550 F KABELGOOT +KOPP. L=3 |
| ETIM Klasse: | EC000047 - Kabelgoot |

Technische gegevens

| | |
|------------------------------|------------------------------|
| Breedte: | 550 |
| Model: | Meegeleverde verbinder |
| Hoogte: | 110 |
| Verbindingswijze: | Geschroefd |
| RAL-nummer: | - |
| Oppervlaktebescherming: | Thermisch verzinkt (Hot-dip) |
| Gewicht: | 5.98113 |
| Materiaaldikte: | 1 |
| Zijperforatie: | Ja |
| Materiaalkwaliteit: | Overig |
| Lengte: | 3000 |
| Gebruikstemperatuur: | -20 - 120 |
| Materiaal: | Staal |
| Bodemperforatie: | Ja |
| Nuttige doorsnede: | 60300 |
| Nato perforatie: | Nee |
| Werkende lengte: | 3000 |
| Geschikt voor functiebehoud: | Nee |

| | |
|---|---------|
| Met deksel/afdekking: | Nee |
| Belastingstesttype volgens IEC 61537: | Type II |
| Mogelijke overspanning: | - - 3 |
| Veilige werklust volgens IEC 61537 met steunafstand 0,5 m: | - |
| Veilige werklust volgens IEC 61537 met steunafstand 1,0 m: | - |
| Veilige werklust volgens IEC 61537 met steunafstand 1,5 m: | 2000 |
| Veilige werklust volgens IEC 61537 met steunafstand 2,0 m: | 1100 |
| Veilige werklust volgens IEC 61537 met steunafstand 2,5 m: | 750 |
| Veilige werklust volgens IEC 61537 met steunafstand 3,0 m: | - |
| Veilige werklust volgens IEC 61537 met steunafstand 4,0 m: | - |
| Veilige werklust volgens IEC 61537 met steunafstand 5,0 m: | - |
| Veilige werklust volgens IEC 61537 met steunafstand 6,0 m: | - |
| Veilige werklust volgens IEC 61537 met steunafstand 7,0 m: | - |
| Veilige werklust volgens IEC 61537 met steunafstand 8,0 m: | - |
| Veilige werklust volgens IEC 61537 met steunafstand 10,0 m: | - |
| Veilige werklust volgens IEC 61537 met steunafstand 9,0 m: | - |
| Veilige werklust volgens IEC 61537 met steunafstand 11,0 m: | - |
| Veilige werklust volgens IEC 61537 met steunafstand 12,0 m: | - |