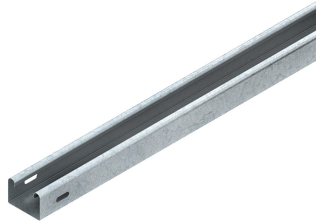


160303 - RLU 50.075 KABELGOOT +KOPP. L=3



Artikelgegevens

Artikelnummer:	160303
Merk:	Niedax Group
Serie:	Niedax Kabelgoot
Type:	RLU
EAN Code:	04013339209804
Technische omschrijving:	RLU 50.075 KABELGOOT +KOPP. L=3
ETIM Klasse:	EC000047 - Kabelgoot

Technische gegevens

Breedte:	75
Model:	Meegeleverde verbinder
Hoogte:	50
Verbindingswijze:	Geschroefd
RAL-nummer:	-
Oppervlaktebescherming:	Bandverzinkt (sendzimir verzinkt)
Gewicht:	1.413
Materiaaldikte:	1
Zijperforatie:	Nee
Materiaalkwaliteit:	Overig
Lengte:	3000
Gebruikstemperatuur:	-20 - 120
Materiaal:	Staal
Bodemperforatie:	Nee
Nuttige doorsnede:	3730
Nato perforatie:	Nee
Werkende lengte:	3000
Geschikt voor functiebehoud:	Nee

Met deksel/afdekking:	Nee
Belastingstesttype volgens IEC 61537:	Type II
Mogelijke overspanning:	- - 3
Veilige werklust volgens IEC 61537 met steunafstand 0,5 m:	-
Veilige werklust volgens IEC 61537 met steunafstand 1,0 m:	-
Veilige werklust volgens IEC 61537 met steunafstand 1,5 m:	975
Veilige werklust volgens IEC 61537 met steunafstand 2,0 m:	575
Veilige werklust volgens IEC 61537 met steunafstand 2,5 m:	225
Veilige werklust volgens IEC 61537 met steunafstand 3,0 m:	-
Veilige werklust volgens IEC 61537 met steunafstand 4,0 m:	-
Veilige werklust volgens IEC 61537 met steunafstand 5,0 m:	-
Veilige werklust volgens IEC 61537 met steunafstand 6,0 m:	-
Veilige werklust volgens IEC 61537 met steunafstand 7,0 m:	-
Veilige werklust volgens IEC 61537 met steunafstand 8,0 m:	-
Veilige werklust volgens IEC 61537 met steunafstand 10,0 m:	-
Veilige werklust volgens IEC 61537 met steunafstand 9,0 m:	-
Veilige werklust volgens IEC 61537 met steunafstand 11,0 m:	-
Veilige werklust volgens IEC 61537 met steunafstand 12,0 m:	-