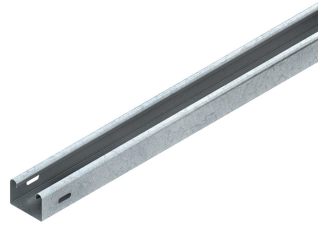


160302 - RLU 50.050 KABELGOOT +KOPP. L=3



Artikelgegevens

Artikelnummer:	160302
Merk:	Niedax Group
Serie:	Niedax Kabelgoot
Type:	RLU
EAN Code:	04013339209606
Technische omschrijving:	RLU 50.050 KABELGOOT +KOPP. L=3
ETIM Klasse:	EC000047 - Kabelgoot

Technische gegevens

Verbindingswijze:	Geschroefd
Breedte:	50
Model:	Meegeleverde verbinder
Hoogte:	50
RAL-nummer:	-
Oppervlaktebescherming:	Bandverzinkt (sendzimir verzinkt)
Gewicht:	1.047
Materiaaldikte:	1
Zijperforatie:	Nee
Materiaalkwaliteit:	Overig
Lengte:	3000
Materiaal:	Staal
Bodemperforatie:	Nee
Nuttige doorsnede:	2480
Nato perforatie:	Nee
Geschikt voor functiebehoud:	Nee

Met bovendeel:	Nee
Belastingstesttype volgens IEC 61537:	Type II
Gebruikstemperatuur:	-20 - 120
Werkende lengte:	3000
Veilige werklust volgens IEC 61537 met steunafstand 2,5 m:	190
Veilige werklust volgens IEC 61537 met steunafstand 4,0 m:	-
Veilige werklust volgens IEC 61537 met steunafstand 5,0 m:	-
Veilige werklust volgens IEC 61537 met steunafstand 12,0 m:	-
Mogelijke overspanning:	- - 3
Veilige werklust volgens IEC 61537 met steunafstand 0,5 m:	-
Veilige werklust volgens IEC 61537 met steunafstand 1,0 m:	-
Veilige werklust volgens IEC 61537 met steunafstand 1,5 m:	800
Veilige werklust volgens IEC 61537 met steunafstand 2,0 m:	325
Veilige werklust volgens IEC 61537 met steunafstand 3,0 m:	-
Veilige werklust volgens IEC 61537 met steunafstand 6,0 m:	-
Veilige werklust volgens IEC 61537 met steunafstand 7,0 m:	-
Veilige werklust volgens IEC 61537 met steunafstand 8,0 m:	-
Veilige werklust volgens IEC 61537 met steunafstand 10,0 m:	-
Veilige werklust volgens IEC 61537 met steunafstand 9,0 m:	-
Veilige werklust volgens IEC 61537 met steunafstand 11,0 m:	-