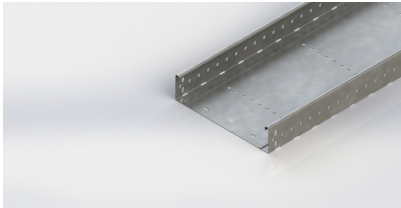


160158 - RLUC 60.250 KABELGOOT +2xRVC60 L=3



Artikelgegevens

Artikelnummer:	160158
Merk:	Niedax Group
Serie:	Niedax Kabelgoot
Type:	RLUC
EAN Code:	04013339945887
Technische omschrijving:	RLUC 60.250 KABELGOOT +2xRVC60 L=3
ETIM Klasse:	EC000047 - Kabelgoot

Technische gegevens

Werkende lengte:	3000
Gebruikstemperatuur:	-20 - 120
Verbindingswijze:	Klikbevestiging
Breedte:	250
Model:	Meegeleverde verbinder
Hoogte:	60
RAL-nummer:	-
Oppervlaktebescherming:	Bandverzinkt (sendzimir verzinkt)
Gewicht:	3.06
Materiaaldikte:	1
Zijperforatie:	Ja
Materiaalkwaliteit:	Overig
Lengte:	3000
Materiaal:	Staal
Bodemperforatie:	Ja
Nuttige doorsnede:	14800
Nato perforatie:	Nee
Geschikt voor functiebehoud:	Nee
Met deksel/afdekking:	Nee

Belastingstesttype volgens IEC 61537:	Type II
Mogelijke overspanning:	- - 3
Veilige werklust volgens IEC 61537 met steunafstand 1,0 m:	2500
Veilige werklust volgens IEC 61537 met steunafstand 2,5 m:	600
Veilige werklust volgens IEC 61537 met steunafstand 4,0 m:	-
Veilige werklust volgens IEC 61537 met steunafstand 5,0 m:	-
Veilige werklust volgens IEC 61537 met steunafstand 9,0 m:	-
Veilige werklust volgens IEC 61537 met steunafstand 11,0 m:	-
Veilige werklust volgens IEC 61537 met steunafstand 12,0 m:	-
Veilige werklust volgens IEC 61537 met steunafstand 0,5 m:	-
Veilige werklust volgens IEC 61537 met steunafstand 1,5 m:	1600
Veilige werklust volgens IEC 61537 met steunafstand 2,0 m:	950
Veilige werklust volgens IEC 61537 met steunafstand 3,0 m:	-
Veilige werklust volgens IEC 61537 met steunafstand 6,0 m:	-
Veilige werklust volgens IEC 61537 met steunafstand 7,0 m:	-
Veilige werklust volgens IEC 61537 met steunafstand 8,0 m:	-
Veilige werklust volgens IEC 61537 met steunafstand 10,0 m:	-