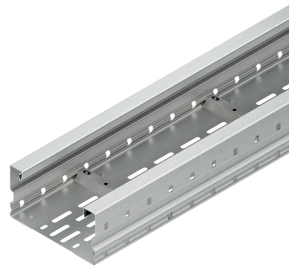


126203 - WRL 105.300 ER KABELGOOT L=6



Artikelgegevens

Artikelnummer:	126203
Merk:	Niedax Group
Serie:	Niedax Overspanningskabelgoot
Type:	WR...
EAN Code:	04013339724826
Technische omschrijving:	WRL 105.300 ER KABELGOOT L=6
ETIM Klasse:	EC000047 - Kabelgoot

Technische gegevens

Veilige werklast volgens IEC 61537 met steunafstand 2,5 m:	-
Veilige werklast volgens IEC 61537 met steunafstand 4,0 m:	1700
Veilige werklast volgens IEC 61537 met steunafstand 5,0 m:	110
Veilige werklast volgens IEC 61537 met steunafstand 12,0 m:	-
Mogelijke overspanning:	- - 3
Veilige werklast volgens IEC 61537 met steunafstand 0,5 m:	-
Veilige werklast volgens IEC 61537 met steunafstand 1,0 m:	-
Veilige werklast volgens IEC 61537 met steunafstand 1,5 m:	-
Veilige werklast volgens IEC 61537 met steunafstand 2,0 m:	-
Veilige werklast volgens IEC 61537 met steunafstand 3,0 m:	3000

Veilige werklust volgens IEC 61537 met steunafstand 6,0 m:	750
Veilige werklust volgens IEC 61537 met steunafstand 7,0 m:	550
Veilige werklust volgens IEC 61537 met steunafstand 8,0 m:	400
Veilige werklust volgens IEC 61537 met steunafstand 10,0 m:	-
Veilige werklust volgens IEC 61537 met steunafstand 9,0 m:	310
Veilige werklust volgens IEC 61537 met steunafstand 11,0 m:	-
Verbindingswijze:	Geschroefd
Breedte:	300
Model:	Zonder verbinder
Hoogte:	105
RAL-nummer:	-
Oppervlaktebescherming:	Overig
Gewicht:	6.89085
Materiaaldikte:	1.5
Zijperforatie:	Ja
Materiaalkwaliteit:	RVS 304 (V2A)
Lengte:	6000
Materiaal:	Roestvaststaal (RVS)
Bodemperforatie:	Ja
Nuttige doorsnede:	25800
Nato perforatie:	Nee
Geschikt voor functiebehoud:	Nee
Met bovendeel:	Nee
Belastingstesttype volgens IEC 61537:	Type II
Gebruikstemperatuur:	-20 - 120
Werkende lengte:	6000