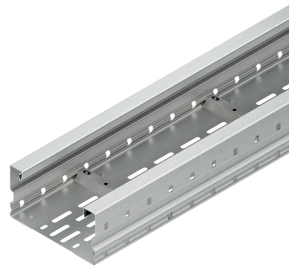


# 126202 - WRL 105.200 ER KABELGOOT L=6



## Artikelgegevens

|                          |                               |
|--------------------------|-------------------------------|
| Artikelnummer:           | 126202                        |
| Merk:                    | Niedax Group                  |
| Serie:                   | Niedax Overspanningskabelgoot |
| Type:                    | WR...                         |
| EAN Code:                | 04013339724802                |
| Technische omschrijving: | WRL 105.200 ER KABELGOOT L=6  |
| ETIM Klasse:             | EC000047 - Kabelgoot          |

## Technische gegevens

|                              |                      |
|------------------------------|----------------------|
| Breedte:                     | 200                  |
| Model:                       | Zonder verbinder     |
| Hoogte:                      | 105                  |
| Verbindingswijze:            | Geschroefd           |
| RAL-nummer:                  | -                    |
| Oppervlaktebescherming:      | Overig               |
| Gewicht:                     | 6.28188              |
| Materiaaldikte:              | 1.5                  |
| Zijperforatie:               | Ja                   |
| Materiaalkwaliteit:          | RVS 304 (V2A)        |
| Lengte:                      | 6000                 |
| Gebruikstemperatuur:         | -20 - 120            |
| Materiaal:                   | Roestvaststaal (RVS) |
| Bodemperforatie:             | Ja                   |
| Nuttige doorsnede:           | 16800                |
| Nato perforatie:             | Nee                  |
| Werkende lengte:             | 6000                 |
| Geschikt voor functiebehoud: | Nee                  |

|   |         |
|---|---------|
| Met deksel/afdekking:                                       | Nee     |
| Belastingstesttype volgens IEC 61537:                       | Type II |
| Mogelijke overspanning:                                     | - - 3   |
| Veilige werklust volgens IEC 61537 met steunafstand 0,5 m:  | -       |
| Veilige werklust volgens IEC 61537 met steunafstand 1,0 m:  | -       |
| Veilige werklust volgens IEC 61537 met steunafstand 1,5 m:  | -       |
| Veilige werklust volgens IEC 61537 met steunafstand 2,0 m:  | -       |
| Veilige werklust volgens IEC 61537 met steunafstand 2,5 m:  | -       |
| Veilige werklust volgens IEC 61537 met steunafstand 3,0 m:  | 3000    |
| Veilige werklust volgens IEC 61537 met steunafstand 4,0 m:  | 1700    |
| Veilige werklust volgens IEC 61537 met steunafstand 5,0 m:  | 110     |
| Veilige werklust volgens IEC 61537 met steunafstand 6,0 m:  | 750     |
| Veilige werklust volgens IEC 61537 met steunafstand 7,0 m:  | 550     |
| Veilige werklust volgens IEC 61537 met steunafstand 8,0 m:  | 400     |
| Veilige werklust volgens IEC 61537 met steunafstand 10,0 m: | -       |
| Veilige werklust volgens IEC 61537 met steunafstand 9,0 m:  | 310     |
| Veilige werklust volgens IEC 61537 met steunafstand 11,0 m: | -       |
| Veilige werklust volgens IEC 61537 met steunafstand 12,0 m: | -       |