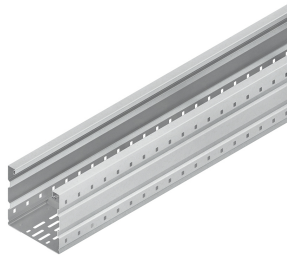


# 126042 - WRL 200.200 KABELGOOT +BODEMK. L=6



## Artikelgegevens

Artikelnummer:	126042
Merk:	Niedax Group
Serie:	Niedax Overspanningskabelgoot
Type:	WR...
EAN Code:	04013339315703
Technische omschrijving:	WRL 200.200 KABELGOOT +BODEMK. L=6
ETIM Klasse:	EC000047 - Kabelgoot

## Technische gegevens

Breedte:	200
Model:	Zonder verbinder
Hoogte:	200
RAL-nummer:	-
Oppervlaktebescherming:	Bandverzinkt (sendzimir verzinkt)
Gewicht:	8.66763
Materiaaldikte:	1.5
Zijperforatie:	Ja
Materiaalkwaliteit:	Overig
Lengte:	6000
Materiaal:	Staal
Bodemperforatie:	Ja
Nuttige doorsnede:	34590
Nato perforatie:	Nee
Geschikt voor functiebehoud:	Nee
Met deksel/afdekking:	Nee
Belastingstesttype volgens IEC 61537:	Type II

Veilige werklust volgens IEC 61537 met steunafstand 1,0 m:	-
Veilige werklust volgens IEC 61537 met steunafstand 2,5 m:	-
Veilige werklust volgens IEC 61537 met steunafstand 4,0 m:	2800
Veilige werklust volgens IEC 61537 met steunafstand 5,0 m:	2150
Mogelijke overspanning:	- - 3
Veilige werklust volgens IEC 61537 met steunafstand 0,5 m:	-
Veilige werklust volgens IEC 61537 met steunafstand 1,5 m:	-
Veilige werklust volgens IEC 61537 met steunafstand 2,0 m:	-
Veilige werklust volgens IEC 61537 met steunafstand 3,0 m:	3450
Veilige werklust volgens IEC 61537 met steunafstand 6,0 m:	1550
Veilige werklust volgens IEC 61537 met steunafstand 7,0 m:	1100
Veilige werklust volgens IEC 61537 met steunafstand 8,0 m:	850
Veilige werklust volgens IEC 61537 met steunafstand 10,0 m:	-
Veilige werklust volgens IEC 61537 met steunafstand 9,0 m:	670
Veilige werklust volgens IEC 61537 met steunafstand 11,0 m:	-
Veilige werklust volgens IEC 61537 met steunafstand 12,0 m:	-
Gebruikstemperatuur:	-20 - 120
Werkende lengte:	6000
Verbindingswijze:	Geschroefd