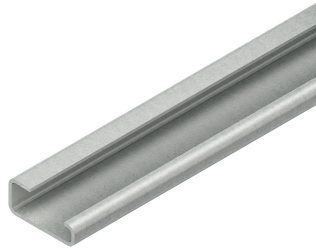


115831 - 2932/2 SO C-PROFIEL



Artikelgegevens

Artikelnummer:	115831
Merk:	Niedax Group
Serie:	Niedax Railprofiel
Type:	2932
EAN Code:	04013339021604
Technische omschrijving:	2932/2 SO C-PROFIEL
ETIM Klasse:	EC001285 - Montagerail voor elektrische/industriële regelapparatuur

Technische gegevens

Model:	G-rail
Hoogte:	15
Oppervlaktebescherming:	Bandverzinkt (sendzimir verzinkt)
Materiaaldikte:	1.5
Lengte:	2000
Gatvorm:	Geen
Materiaal:	Staal
Boorgatafstand centrisch:	-