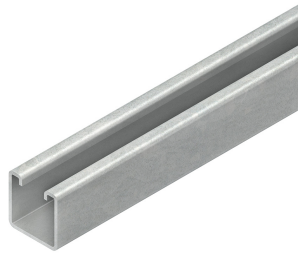


115611 - 2988/2 GO C-PROFIEL



Artikelgegevens

| | |
|--------------------------|---------------------------------|
| Artikelnummer: | 115611 |
| Merk: | Niedax Group |
| Serie: | Niedax Railprofiel |
| Type: | 2988 |
| EAN Code: | 04013339032303 |
| Technische omschrijving: | 2988/2 GO C-PROFIEL |
| ETIM Klasse: | EC000386 - Montagerail/-profiel |

Technische gegevens

| | |
|------------------------------|-------------------------|
| Breedte: | 40 |
| Model: | 1-voudig profiel |
| Hoogte: | 40 |
| RAL-nummer: | - |
| Oppervlaktebescherming: | Elektrolytisch verzinkt |
| Gewicht: | 2.63655 |
| Materiaaldikte: | 2.5 |
| Met tanding: | Nee |
| Materiaalkwaliteit: | Overig |
| Lengte: | 2000 |
| Materiaal: | Staal |
| Draaglast: | - |
| Soort perforatie: | Geen |
| Profielvorm: | C-profiel |
| Sleufbreedte: | 18 |
| Gatbreedte: | - |
| Afbreekbaar: | Nee |
| Geschikt voor functiebehoud: | Nee |

| | |
|-------------------------------------|------|
| Laagdikte oppervlaktebescherming: | - |
| Weerstandsmoment W_z : | 4.22 |
| Oppervlaktetraagheidsmoment I_y : | 7.05 |
| Oppervlaktetraagheidsmoment I_z : | 8.45 |
| Weerstandsmoment W_y : | 3.25 |
