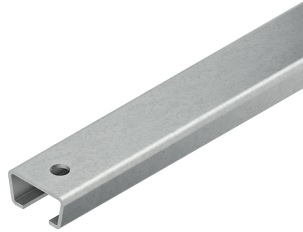


# 115451 - 2980/2 BO C-PROFIEL



## Artikelgegevens

|                          |                                 |
|--------------------------|---------------------------------|
| Artikelnummer:           | 115451                          |
| Merk:                    | Niedax Group                    |
| Serie:                   | Niedax Railprofiel              |
| Type:                    | 2980                            |
| EAN Code:                | 04013339041602                  |
| Technische omschrijving: | 2980/2 BO C-PROFIEL             |
| ETIM Klasse:             | EC000386 - Montagerail/-profiel |

## Technische gegevens

|                              |                  |
|------------------------------|------------------|
| Breedte:                     | 35               |
| Model:                       | 1-voudig profiel |
| Hoogte:                      | 18               |
| RAL-nummer:                  | -                |
| Oppervlaktebescherming:      | Overig           |
| Gewicht:                     | 1.16785          |
| Materiaaldikte:              | 2                |
| Met tanding:                 | Nee              |
| Materiaalkwaliteit:          | Overig           |
| Lengte:                      | 2000             |
| Materiaal:                   | Staal            |
| Draaglast:                   | -                |
| Soort perforatie:            | Geen             |
| Profielvorm:                 | C-profiel        |
| Sleufbreedte:                | 16               |
| Gatbreedte:                  | -                |
| Afbreekbaar:                 | Nee              |
| Geschikt voor functiebehoud: | Nee              |

---

|                                     |      |
|-------------------------------------|------|
| Laagdikte oppervlaktebescherming:   | -    |
| Weerstandsmoment $W_z$ :            | 1.32 |
| Oppervlaktetraagheidsmoment $I_y$ : | 0.6  |
| Oppervlaktetraagheidsmoment $I_z$ : | 2.31 |
| Weerstandsmoment $W_y$ :            | 0.54 |

---