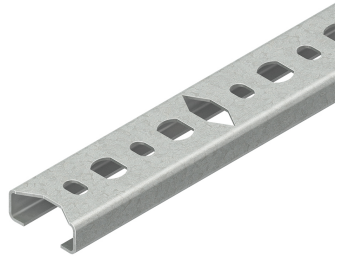


115041 - 2910/2 FQA C-PROFIEL



Artikelgegevens

Artikelnummer:	115041
Merk:	Niedax Group
Serie:	Niedax Railprofiel
Type:	2910
EAN Code:	04013339019304
Technische omschrijving:	2910/2 FQA C-PROFIEL
ETIM Klasse:	EC000386 - Montagerail/-profiel

Technische gegevens

Breedte:	20
Model:	1-voudig profiel
Hoogte:	8
RAL-nummer:	-
Oppervlaktebescherming:	Thermisch verzinkt (Hot-dip)
Gewicht:	0.231
Materiaaldikte:	0.75
Met tanding:	Nee
Materiaalkwaliteit:	Overig
Lengte:	2000
Materiaal:	Staal
Draaglast:	-
Soort perforatie:	Rug geperforeerd
Profielvorm:	C-profiel
Sleufbreedte:	11
Gatbreedte:	8
Afbreekbaar:	Nee
Geschikt voor functiebehoud:	Nee

Laagdikte oppervlaktebescherming:	-
Weerstandsmoment W_z :	0.16
Oppervlaktetraagheidsmoment I_y :	0.02
Oppervlaktetraagheidsmoment I_z :	0.16
Weerstandsmoment W_y :	0.05
