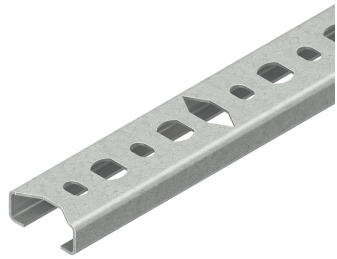


# 115034 - 2910/2 SQA C-PROFIEL



## Artikelgegevens

|                          |                                 |
|--------------------------|---------------------------------|
| Artikelnummer:           | 115034                          |
| Merk:                    | Niedax Group                    |
| Serie:                   | Niedax Railprofiel              |
| Type:                    | 2910                            |
| EAN Code:                | 04013339018703                  |
| Technische omschrijving: | 2910/2 SQA C-PROFIEL            |
| ETIM Klasse:             | EC000386 - Montagerail/-profiel |

## Technische gegevens

|                         |                                   |
|-------------------------|-----------------------------------|
| Breedte:                | 20                                |
| Model:                  | 1-voudig profiel                  |
| Hoogte:                 | 8                                 |
| RAL-nummer:             | -                                 |
| Oppervlaktebescherming: | Bandverzinkt (sendzimir verzinkt) |
| Gewicht:                | 0.21035                           |
| Materiaaldikte:         | 0.75                              |
| Met tanding:            | Nee                               |
| Materiaalkwaliteit:     | Overig                            |
| Lengte:                 | 2000                              |
| Materiaal:              | Staal                             |
| Draaglast:              | -                                 |
| Soort perforatie:       | Rug geperforeerd                  |
| Profielvorm:            | C-profiel                         |
| Sleufbreedte:           | 11                                |
| Gatbreedte:             | 8                                 |

---

|                                     |      |
|-------------------------------------|------|
| Afbreekbaar:                        | Nee  |
| Geschikt voor functiebehoud:        | Nee  |
| Laagdikte oppervlaktebescherming:   | -    |
| Weerstandsmoment $W_z$ :            | 0.16 |
| Oppervlaktetraagheidsmoment $I_y$ : | 0.02 |
| Oppervlaktetraagheidsmoment $I_z$ : | 0.16 |
| Weerstandsmoment $W_y$ :            | 0.05 |

---