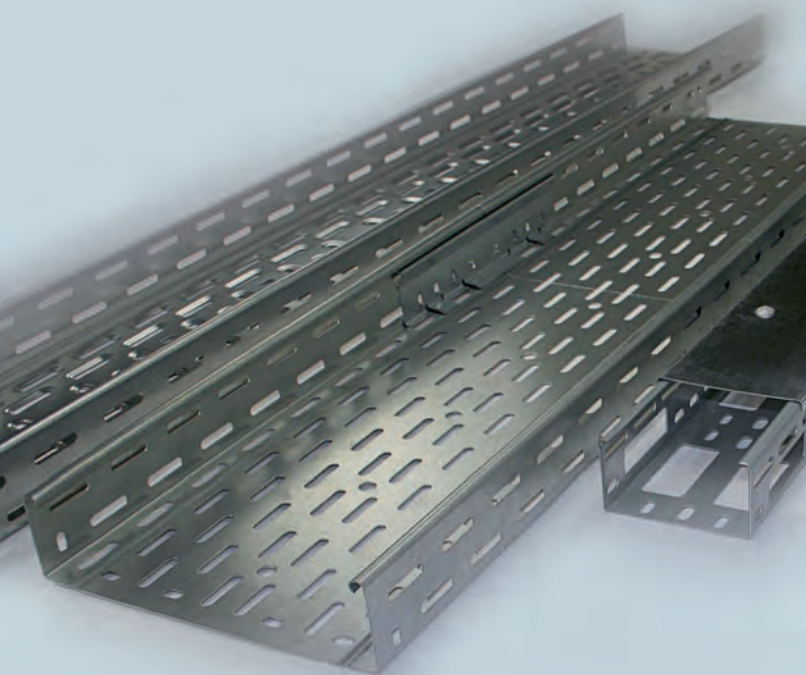




## A5 compact NL

KABELDRAAGSYSTEMEN



Bekijk nu ook ons  
productenportaal



# SPECIALIST KABELDRAAGSYSTEMEN

## PICTOGRAMMEN

Nieuw in het assortiment	Kanthoogte in mm	Halogeenvrij	Informatie
Uitloopmodel	Draaddikte in mm	Siliconenvrij	
Montage instructie	Dekselopening en diepte in mm	Snelle montage	
Montageverwijzing	Buisdiameter in mm	Bevestigingsmateriaal	

## Staal

Staal, blank
Staal, galvanisch verzinkt vigs DIN EN ISO 19598 en DIN EN ISO 2081, blauw gepassiveerd, verbindingselementen elektrolytisch verzinkt vigs DIN EN ISO 4042
Staal, galvanisch verzinkt vigs DIN EN ISO 19598 en DIN EN ISO 2081, blauw gepassiveerd en elektrostatisch gepoedercoat
Staal, galvanisch verzinkt, gepassiveerd, toplaag verzegeld
Staal, galvanisch verzinkt vigs DIN EN ISO 19598 en DIN EN ISO 2081, dik gepassiveerd, Bevestigingsmiddelen elektrolytisch verzinkt vigs DIN EN ISO 4042
Staal, bandverzinkt vigs DIN EN 10346
Staal, thermisch verzinkt vigs DIN EN ISO 1461 (p.v. DIN 50 976), montage materiaal: thermisch verzinkt vigs DIN EN ISO 10684
Staal, zwart gepolijst
Staal, Geomet® verzinkt
Staal, draadverzinkt vigs DIN EN 10244
Messing
COLOR Staal, band verzinkt en elektrostatisch gepoedercoat

## Roestvaststaal

Werkstof Nr.: 1.4016	Werkstof Nr.: 1.4571/AISI 316Ti	Werkstof Nr.: 1.4362
Werkstof Nr.: 1.4310	Werkstof Nr.: 1.4529	Werkstof Nr.: 1.4307/AISI 304L
Werkstof Nr.: 1.4301/AISI 304	Roestvaststaal 316/A4	Werkstof Nr.: 1.4034
Roestvast staal 304/A2	Werkstof Nr.: 1.4547	Werkstof Nr.: 1.4462
Werkstof Nr.: 1.4404/AISI 316L	Werkstof Nr.: 1.4430	



**Nidax Kleinhuis B.V**

Bijsterhuizen 20-05A  
6604 LH Wijchen

Tel.: +31 (0) 24 378 85 33

info@nidax.nl  
www.nidax.nl

Hoewel aan de samenstelling van deze documentatie de uiterste zorg is besteed, kan geen aansprakelijkheid worden aanvaard voor mogelijke onjuistheden.

Samenstelling: Nidax Kleinhuis B.V. - Wijchen.

Copyright® Dec.2023Nidax

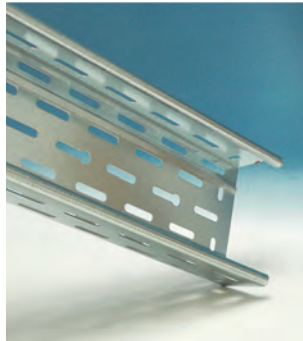
vanaf 1/2024



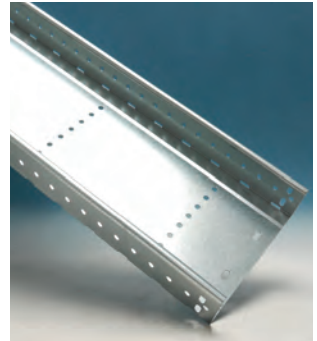
Wij leveren uw kabelgoten:

- In de juiste uitvoering.
- In de gewenste maat.
- Inclusief snelkoppelingen.

SPECIALIST  
KABELDRAAG  
SYSTEMEN



RLC



RLUC

**KABELGOTEN OP MAAT**

Kwaliteit die u gewend bent..... materiaaldikte 1 mm.

# SPECIALIST KABELDRAAGSYSTEMEN

KORTINGGROEP- HN



## KABELGOTEN

lengte 3 meter

Kabelgoot 70	RLC 60.070 incl 2 snelkopp.	<b>160149</b>
Kabelgoot 100	RLC 60.100 incl 2 snelkopp.	<b>160141</b>
Kabelgoot 120	RLC 60.120 incl 2 snelkopp.	<b>160150</b>
Kabelgoot 150	RLC 60.150 incl 2 snelkopp.	<b>160147</b>
Kabelgoot 200	RLC 60.200 incl 2 snelkopp.	<b>160142</b>
Kabelgoot 250	RLC 60.250 incl 2 snelkopp.	<b>160148</b>
Kabelgoot 300	RLC 60.300 incl 2 snelkopp.	<b>160143</b>
Kabelgoot 400	RLC 60.400 incl 2 snelkopp.	<b>160144</b>
Kabelgoot 500	RLC 60.500 incl 2 snelkopp.	<b>160145</b>
Kabelgoot 600	RLC 60.600 incl 2 snelkopp.	<b>160146</b>
Kabelgoot 70	RLUC 60.070 incl 2 snelkopp.	<b>160159</b>
Kabelgoot 100	RLUC 60.100 incl 2 snelkopp.	<b>160151</b>
Kabelgoot 120	RLUC 60.120 incl 2 snelkopp.	<b>160160</b>
Kabelgoot 150	RLUC 60.150 incl 2 snelkopp.	<b>160157</b>
Kabelgoot 200	RLUC 60.200 incl 2 snelkopp.	<b>160152</b>
Kabelgoot 250	RLUC 60.250 incl 2 snelkopp.	<b>160158</b>
Kabelgoot 300	RLUC 60.300 incl 2 snelkopp.	<b>160153</b>
Kabelgoot 400	RLUC 60.400 incl 2 snelkopp.	<b>160154</b>
Kabelgoot 500	RLUC 60.500 incl 2 snelkopp.	<b>160155</b>
Kabelgoot 600	RLUC 60.600 incl 2 snelkopp.	<b>160156</b>
Snelkoppelplaat	RVC 60	<b>161520</b>
Bodemkopp. 400	RSCL 400 incl.4xFLM6x12	<b>161654</b>
Bodemkopp. 500	RSCL 500 incl.4xFLM6x12	<b>161655</b>
Bodemkopp. 600	RSCL 600 incl.4xFLM6x12	<b>161656</b>
Scheidingschot	RW 60 incl. 4xFLM 6X12	<b>161247</b>
Sch.sch.houder	RTPH 50 (alleen voor RLC)	<b>161250</b>
Open C-beugel 70	ZCB 070	<b>150385</b>
Open C-beugel 100	ZCB 100	<b>150381</b>
Open C-beugel 120	ZCB 120	<b>150386</b>
Open C-beugel 150	ZCB 150	<b>150387</b>
Open C-beugel 200	ZCB 200	<b>150382</b>
Open C-beugel 250	ZCB 250	<b>150388</b>
Open C-beugel 300	ZCB 300	<b>150383</b>
Open C-beugel 400	ZCB 400	<b>150384</b>
2-punts oph. 100	TW 100 incl.2xFLM6x12	<b>150391</b>
2-punts oph. 200	TW 200 incl.2xFLM6x12	<b>150392</b>
2-punts oph. 300	TW 300 incl.2xFLM6x12	<b>150393</b>
2-punts oph. 400	TW 400 incl.2xFLM6x12	<b>150394</b>
2-punts oph. 500	TW 500 incl.2xFLM6x12	<b>150395</b>
2-punts oph. 600	TW 600 incl.2xFLM6x12	<b>150396</b>
Draadp. M10/200	M 10/200 incl.moer+sluitr.	<b>150832</b>
Draadp. M10/300	M 10/300 incl.moer+sluitr.	<b>150833</b>
Draadp. M10/500	M 10/500 incl.moer+sluitr.	<b>150835</b>
Draadp. M10/1000	M 10/1000 incl.moer+sluitr.	<b>150840</b>
Draadp. M10/1500	M 10/1500 incl.moer+sluitr.	<b>150841</b>
Draadp. M10/2000	M 10/2000 incl.moer+sluitr.	<b>150814</b>
Wandconsole	KTA 100 incl.2xFLM6x12	<b>150361</b>
Wandconsole	KTA 150 incl.2xFLM6x12	<b>150351</b>
Wandconsole	KTA 200 incl.2xFLM6x12	<b>150362</b>
Wandconsole	KTA 250 incl.2xFLM6x12	<b>150352</b>
Wandconsole	KTA 300 incl.2xFLM6x12	<b>150363</b>
Wandconsole	KTA 350 incl.2xFLM6x12	<b>150353</b>
Wandconsole	KTA 400 incl.2xFLM6x12	<b>150364</b>
Wandconsole	KTA 500 incl.2xFLM6x12	<b>150365</b>
Wandconsole	KTA 600 incl.2xFLM6x12	<b>150366</b>
Kantband	10 x 14 - lgt 10 Mtr	<b>161830</b>



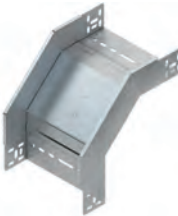
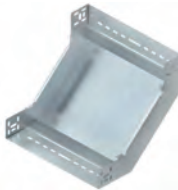
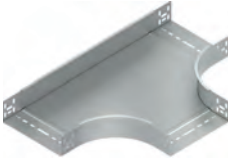
## KORTINGGROEP- HN



Wandconsole	KTAM 100	incl.2xFLM6x12	150671
Wandconsole	KTAM 200	incl.2xFLM6x12	150672
Wandconsole (1500N)	KTAM 300	incl.2xFLM6x12	150673
Wandconsole (1500N)	KTAM 400	incl.2xFLM6x12	150674
Wandconsole	KTAM 500	incl.2xFLM6x12	150675
Wandconsole	KTAM 600	incl.2xFLM6x12	150676
Ophangbeugel	RCB 070		161639
Ophangbeugel	RCB 100		161631
Ophangbeugel	RCB 120		161640
Ophangbeugel	RCB 150		161637
Ophangbeugel	RCB 200		161632
Ophangbeugel	RCB 250		161638
Ophangbeugel	RCB 300		161633
Inschuifbeugel M10	RTU 60.070		161649
Inschuifbeugel M10	RTU 60.100		161641
Inschuifbeugel M10	RTU 60.120		161650
Inschuifbeugel M10	RTU 60.150		161647
Inschuifbeugel M10	RTU 60.200		161642
Inschuifbeugel M10	RTU 60.250		161648
Inschuifbeugel M10	RTU 60.300		161643
Inschuifbeugel M10	RTU 60.400		161644
Bocht 45	RBA 60.100	incl 4xFLM6x12	161701
Bocht 45	RBA 60.150	incl 4xFLM6x12	161707
Bocht 45	RBA 60.200	incl 5xFLM6x12	161702
Bocht 45	RBA 60.250	incl 5xFLM6x12	161708
Bocht 45	RBA 60.300	incl 5xFLM6x12	161703
Bocht 45	RBA 60.400	incl 6xFLM6x12	161704
Bocht 45	RBA 60.500	incl 6xFLM6x12	161705
Bocht 45	RBA 60.600	incl 6xFLM6x12	161706
Bocht 90°	RES 60.070	incl. 4xFLM6x12	161019
Bocht 90°	RES 60.100	incl. 4xFLM6x12	161011
Bocht 90°	RES 60.120	incl. 4xFLM6x12	161020
Bocht 90°	RES 60.150	incl. 4xFLM6x12	161017
Bocht 90°	RES 60.200	incl. 5xFLM6x12	161012
Bocht 90°	RES 60.250	incl. 5xFLM6x12	161018
Bocht 90°	RES 60.300	incl. 5xFLM6x12	161013
Bocht 90°	RES 60.400	incl. 6xFLM6x12	161014
Bocht 90°	RES 60.500	incl. 6xFLM6x12	161015
Bocht 90°	RES 60.600	incl. 6xFLM6x12	161016
Aanzethoekstuk	REK 60 incl.	incl. 6xFLM6x12	161372
Hoekstuk instelbaar	RBVA 60.070	incl 10xFLM6x12	161739
Hoekstuk instelbaar	RBVA 60.100	incl 10xFLM6x12	161731
Hoekstuk instelbaar	RBVA 60.120	incl 10xFLM6x12	161740
Hoekstuk instelbaar	RBVA 60.150	incl 10xFLM6x12	161737
Hoekstuk instelbaar	RBVA 60.200	incl 10xFLM6x12	161732
Hoekstuk instelbaar	RBVA 60.250	incl 10xFLM6x12	161738
Hoekstuk instelbaar	RBVA 60.300	incl 10xFLM6x12	161733
Hoekstuk instelbaar	RBVA 60.400	incl 10xFLM6x12	161734
Hoekstuk instelbaar	RBVA 60.500	incl 14xFLM6x12	161735
Hoekstuk instelbaar	RBVA 60.600	incl 14xFLM6x12	161736

# SPECIALIST KABELDRAAGSYSTEMEN

## KORTINGGROEP- HN

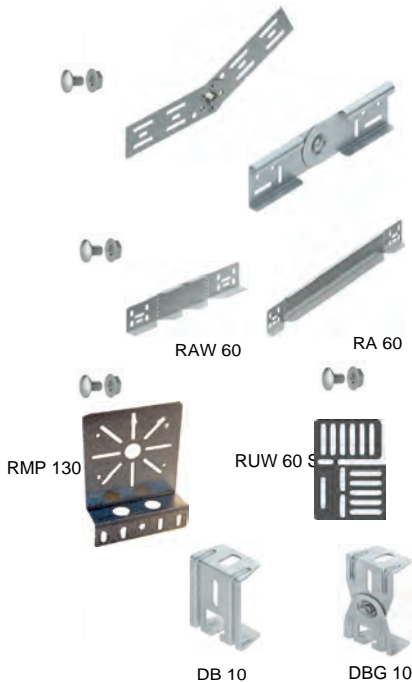


Aftakstuk 70	RTA 60.070 incl. 10xFLM6x12	161099
Aftakstuk 100	RTA 60.100 incl. 10xFLM6x12	161091
Aftakstuk 120	RTA 60.120 incl. 10xFLM6x12	161100
Aftakstuk 150	RTA 60.150 incl. 10xFLM6x12	161097
Aftakstuk 200	RTA 60.200 incl. 10xFLM6x12	161092
Aftakstuk 250	RTA 60.250 incl. 10xFLM6x12	161098
Aftakstuk 300	RTA 60.300 incl. 10xFLM6x12	161093
Aftakstuk 400	RTA 60.400 incl. 10xFLM6x12	161094
Aftakstuk 500	RTA 60.500 incl. 10xFLM6x12	161095
Aftakstuk 600	RTA 60.600 incl. 10xFLM6x12	161096
T-stuk 070	RTS 60.070 incl. 8xFLM6x12	161059
T-stuk 100	RTS 60.100 incl. 8xFLM6x12	161051
T-stuk 120	RTS 60.120 incl. 8xFLM6x12	161060
T-stuk 150	RTS 60.150 incl. 8xFLM6x12	161057
T-stuk 200	RTS 60.200 incl. 10xFLM6x12	161052
T-stuk 250	RTS 60.250 incl. 12xFLM6x12	161058
T-stuk 300	RTS 60.300 incl. 12xFLM6x12	161053
T-stuk 400	RTS 60.400 incl. 12xFLM6x12	161054
T-stuk 500	RTS 60.500 incl. 12xFLM6x12	161055
T-stuk 600	RTS 60.600 incl. 12xFLM6x12	161056
Stijgstuk 70 mm	RSD 60.070 incl. 4xFLM6x12	161669
Stijgstuk 100 mm	RSD 60.100 incl. 4xFLM6x12	161661
Stijgstuk 120 mm	RSD 60.120 incl. 4xFLM6x12	161670
Stijgstuk 150 mm	RSD 60.150 incl. 4xFLM6x12	161667
Stijgstuk 200 mm	RSD 60.200 incl. 5xFLM6x12	161662
Stijgstuk 250 mm	RSD 60.250 incl. 5xFLM6x12	161668
Stijgstuk 300 mm	RSD 60.300 incl. 5xFLM6x12	161663
Stijgstuk 400 mm	RSD 60.400 incl. 6xFLM6x12	161664
Stijgstuk 500 mm	RSD 60.500 incl. 6xFLM6x12	161665
Stijgstuk 600 mm	RSD 60.600 incl. 6xFLM6x12	161666
Vervalstuk 70 mm	RFD 60.070 incl. 4xFLM6x12	161599
Vervalstuk 100 mm	RFD 60.100 incl. 4xFLM6x12	161591
Vervalstuk 120 mm	RFD 60.120 incl. 4xFLM6x12	161600
Vervalstuk 150 mm	RFD 60.150 incl. 4xFLM6x12	161597
Vervalstuk 200 mm	RFD 60.200 incl. 5xFLM6x12	161592
Vervalstuk 250 mm	RFD 60.250 incl. 5xFLM6x12	161598
Vervalstuk 300 mm	RFD 60.300 incl. 5xFLM6x12	161593
Vervalstuk 400 mm	RFD 60.400 incl. 6xFLM6x12	161594
Vervalstuk 500 mm	RFD 60.500 incl. 6xFLM6x12	161595
Vervalstuk 600 mm	RFD 60.600 incl. 6xFLM6x12	161596





## KORTINGGROEP- HN



Vert. inst. Kopp. (inw)	RGV 60 incl. 4xFLM6x12	161361
Vert. inst. Kopp. (uitw)	RGVA 60 incl. 4xFLM6x12	161364

Eind/verl. pl. 50mm	RA 60.050 incl. 4xFLM6x12	161320
Eind/verl. pl. 70mm	RA 60.070 incl. 4xFLM6x12	161379
Eind/verl. pl. 100mm	RAW 60.100 incl. 4xFLM6x12	161321
Eind/verl. pl. 120mm	RA 60.120 incl. 4xFLM6x12	161380
Eind/verl. pl. 150mm	RA 60.150 incl. 4xFLM6x12	161327
Eind/verl. pl. 200mm	RA 60.200 incl. 4xFLM6x12	161322
Eind/verl. pl. 200mm	RAW 60.200SP incl. 4xFLM6x12	161515
Eind/verl. pl. 250mm	RA 60.250 incl. 4xFLM6x12	161328
Eind/verl. pl. 300mm	RAW 60.300 incl. 4xFLM6x12	161323
Eind/verl. pl. 350mm	RA 60.350 incl. 4xFLM6x12	161329
Eind/verl. pl. 400mm	RA 60.400 incl. 4xFLM6x12	161324
Eind/verl. pl. 500mm	RA 60.500 incl. 4xFLM6x12	161325
Eind/verl. pl. 600mm	RA 60.600 incl. 4xFLM6x12	161326

Montageplaat	RMP 130 incl 2xFLM6x12	161517
--------------	------------------------	--------

Univ. bevestiging	RUW 60 S Montagemateriaal 4 x FLM 6x12 separaat bestellen.	161840
-------------------	--	--------

Plafondbeugel	DB 10	150941
Plafondbeugel draaib.	DBG 10	150943

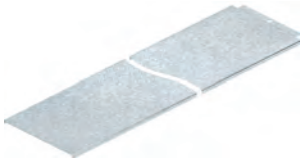
Montageset	FLM 6x12	159001
------------	----------	--------



Niedax producten waarbij dit teken vermeld staat zijn inclusief montage materialen voor bevestiging van hulpstukken etc.

# SPECIALIST KABELDRAAGSYSTEMEN

KORTINGGROEP- HN



Deksels voor hulpstukken  
ook leverbaar zonder sluiting

Deksel 70 mm	RDV 70 Deksel met dr. sluiting	161377
Deksel 100 mm	RDV100 Deksel met dr. sluiting	161381
Deksel 120 mm	RDV120 Deksel met dr. sluiting	161378
Deksel 150 mm	RDV150 Deksel met dr. sluiting	161387
Deksel 200 mm	RDV200 Deksel met dr. sluiting	161382
Deksel 250 mm	RDV250 Deksel met dr. sluiting	161388
Deksel 300 mm	RDV300 Deksel met dr. sluiting	161383
Deksel 400 mm	RDV400 Deksel met dr. sluiting	161384
Deksel 500 mm	RDV500 Deksel met dr. sluiting	161385
Deksel 600 mm	RDV600 Deksel met dr. sluiting	161386

Deksel 70 mm	RD 70	161375
Deksel 100 mm	RD 100	161251
Deksel 120 mm	RD 120	161376
Deksel 150 mm	RD 150	161257
Deksel 200 mm	RD 200	161252
Deksel 250 mm	RD 250	161258
Deksel 300 mm	RD 300	161253
Deksel 400 mm	RD 400	161254
Deksel 500 mm	RD 500	161255
Deksel 600 mm	RD 600	161256

Dekselclip	RDHF 9 E2	165832
------------	-----------	--------

Deksel aftakstuk	RTADV 070 met dr. sluiting	161571
Deksel aftakstuk	RTADV 100 met dr. sluiting	161451
Deksel aftakstuk	RTADV 120 met dr. sluiting	161572
Deksel aftakstuk	RTADV 150 met dr. sluiting	161457
Deksel aftakstuk	RTADV 200 met dr. sluiting	161452
Deksel aftakstuk	RTADV 250 met dr. sluiting	161458
Deksel aftakstuk	RTADV 300 met dr. sluiting	161453
Deksel aftakstuk	RTADV 400 met dr. sluiting	161454
Deksel aftakstuk	RTADV 500 met dr. sluiting	161455
Deksel aftakstuk	RTADV 550 met dr. sluiting	161459
Deksel aftakstuk	RTADV 600 met dr. sluiting	161456

Deksel bocht 90°	RESDV 070 met dr. sluiting	161573
Deksel bocht 90°	RESDV 100 met dr. sluiting	161401
Deksel bocht 90°	RESDV 120 met dr. sluiting	161574
Deksel bocht 90°	RESDV 150 met dr. sluiting	161407
Deksel bocht 90°	RESDV 200 met dr. sluiting	161402
Deksel bocht 90°	RESDV 250 met dr. sluiting	161408
Deksel bocht 90°	RESDV 300 met dr. sluiting	161403
Deksel bocht 90°	RESDV 400 met dr. sluiting	161404
Deksel bocht 90°	RESDV 500 met dr. sluiting	161405
Deksel bocht 90°	RESDV 550 met dr. sluiting	161409
Deksel bocht 90°	RESDV 600 met dr. sluiting	161406

Deksel stijg/vervalstuk	RFSDDDV 070 met dr. sluiting	161571
Deksel stijg/vervalstuk	RFSDDDV 100 met dr. sluiting	161451
Deksel stijg/vervalstuk	RFSDDDV 120 met dr. sluiting	161572
Deksel stijg/vervalstuk	RFSDDDV 150 met dr. sluiting	161457
Deksel stijg/vervalstuk	RFSDDDV 200 met dr. sluiting	161452
Deksel stijg/vervalstuk	RFSDDDV 250 met dr. sluiting	161458
Deksel stijg/vervalstuk	RFSDDDV 300 met dr. sluiting	161453
Deksel stijg/vervalstuk	RFSDDDV 400 met dr. sluiting	161454
Deksel stijg/vervalstuk	RFSDDDV 500 met dr. sluiting	161455
Deksel stijg/vervalstuk	RFSDDDV 600 met dr. sluiting	161456





**KORTINGGROEP- HN**

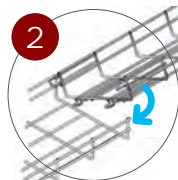
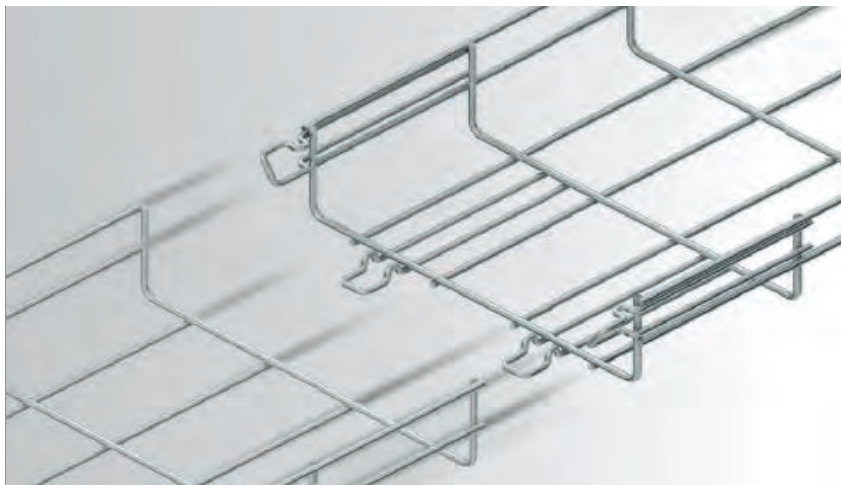

Deksels voor hulpstukken  
 ook leverbaar zonder sluiting

Deksel T-stuk	RTSDV 070met dr. sluiting	161575
Deksel T-stuk	RTSDV 100met dr. sluiting	161551
Deksel T-stuk	RTSDV 120met dr. sluiting	161576
Deksel T-stuk	RTSDV 150met dr. sluiting	161557
Deksel T-stuk	RTSDV 200met dr. sluiting	161552
Deksel T-stuk	RTSDV 250met dr. sluiting	161558
Deksel T-stuk	RTSDV 300met dr. sluiting	161553
Deksel T-stuk	RTSDV 400met dr. sluiting	161554
Deksel T-stuk	RTSDV 500met dr. sluiting	161555
Deksel T-stuk	RTSDV 600met dr. sluiting	161556

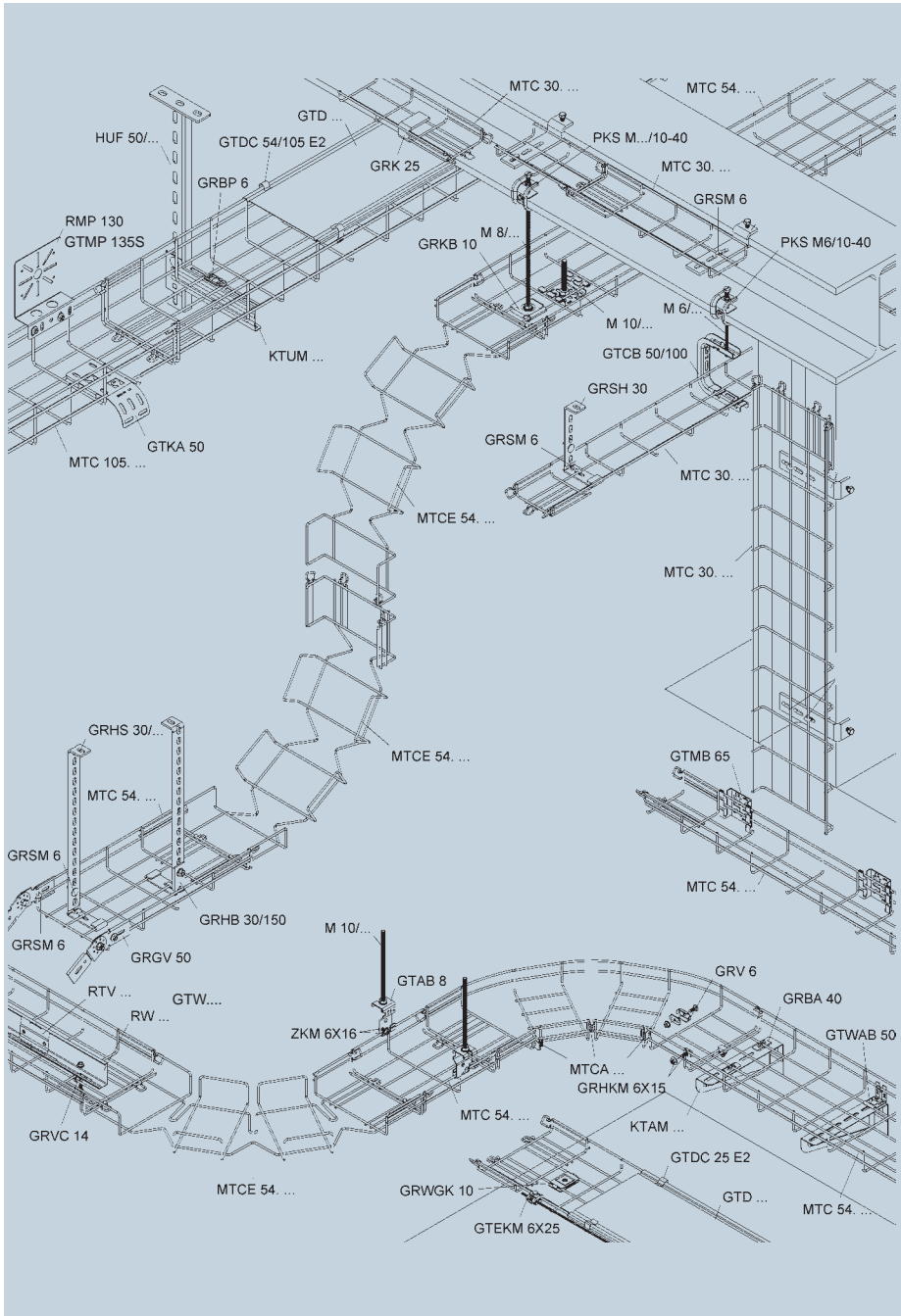
Deksel bocht 45°	RBADV 100 met dr. sluiting	161391
Deksel bocht 45°	RBADV 150 met dr. sluiting	161397
Deksel bocht 45°	RBADV 200 met dr. sluiting	161392
Deksel bocht 45°	RBADV 250 met dr. sluiting	161398
Deksel bocht 45°	RBADV 300 met dr. sluiting	161393
Deksel bocht 45°	RBADV 400 met dr. sluiting	161394
Deksel bocht 45°	RBADV 500 met dr. sluiting	161395
Deksel bocht 45°	RBADV 600 met dr. sluiting	161396

# SPECIALIST KABELDRAAGSYSTEMEN

## MTC Draadgoten

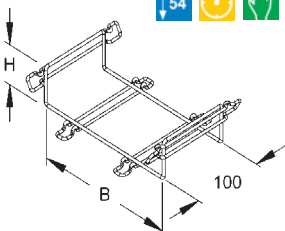
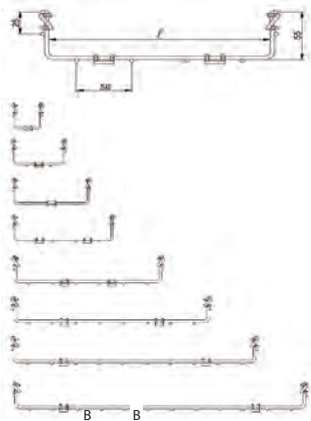
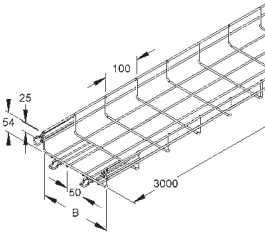


# KORTINGGROEP- HN



# SPECIALIST KABELDRAAGSYSTEMEN

KORTINGGROEP- HN

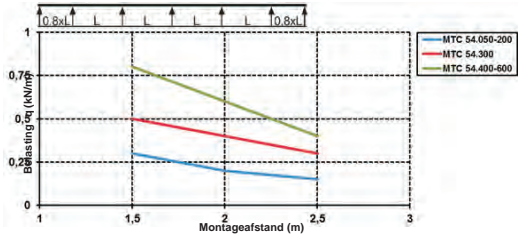


## Staaldraadgoot

U-vormig versterkte uitvoering met gepuntaste staaldraden en aangebouwde koppeling

Model-Nr.	Breed B binnen maat mm	DraadØ lengte mm	DraadØ breed mm	EAN 36 1498	Gewicht in kg per 100 m	Kleinste VPE	Art.nr Niedax NL
V MTC 54.050	50	3,90	3,90	7112600	64,5	3 m	168260
V MTC 54.100	100	3,90	3,90	7112778	78,7	3 m	168261
V MTC 54.150	150	3,90	3,90	7112846	93,7	3 m	168267
V MTC 54.200	200	3,90	3,90	7112914	107,9	3 m	168262
V MTC 54.300	300	4,82	4,82	7113140	209,7	3 m	168263
V MTC 54.400	400	4,82	5,82	7113218	287,2	3 m	168264
V MTC 54.500	500	4,82	5,82	7113386	337,5	3 m	168265
V MTC 54.600	600	4,82	5,82	7113454	387,7	3 m	168266
F MTC 54.050 F	50	3,90	3,90	7120698	71,0	3 m	168270
F MTC 54.100 F	100	3,90	3,90	7120766	86,6	3 m	168271
F MTC 54.150 F	150	3,90	3,90	7120834	103,0	3 m	168277
F MTC 54.200 F	200	3,90	3,90	7120902	118,7	3 m	168272
F MTC 54.300 F	300	4,82	4,82	7121138	230,7	3 m	168273
F MTC 54.400 F	400	4,82	5,82	7121206	315,9	3 m	168274
F MTC 54.500 F	500	4,82	5,82	7121374	371,2	3 m	168275
F MTC 54.600 F	600	4,82	5,82	7121442	426,4	3 m	168276
E3 MTC 54.050 ER	50	3,90	3,90	7130734	65,9	3 m	168280
E3 MTC 54.100 ER	100	3,90	3,90	7130802	80,4	3 m	168281
E3 MTC 54.150 ER	150	3,90	3,90	7130970	95,7	3 m	168287
E3 MTC 54.200 ER	200	3,90	3,90	7131106	110,2	3 m	168282
E3 MTC 54.300 ER	300	4,82	4,82	7131342	214,3	3 m	168283
E3 MTC 54.400 ER	400	4,82	5,82	7131656	293,4	3 m	168284
E3 MTC 54.500 ER	500	4,82	5,82	7131892	344,8	3 m	168285
E3 MTC 54.600 ER	600	4,82	5,82	7132196	396,1	3 m	168286
E4 MTC 54.050 A4	50	3,90	3,90	7140634	65,9	3 m	168290
E4 MTC 54.100 A4	100	3,90	3,90	7140702	80,4	3 m	168291
E4 MTC 54.150 A4	150	3,90	3,90	7140870	95,7	3 m	168297
E4 MTC 54.200 A4	200	3,90	3,90	7140948	110,2	3 m	168292
E4 MTC 54.300 A4	300	4,82	4,82	7141174	214,3	3 m	168293
E4 MTC 54.400 A4	400	4,82	5,82	7141242	293,4	3 m	168294
E4 MTC 54.500 A4	500	4,82	5,82	7141310	344,8	3 m	168295
E4 MTC 54.600 A4	600	4,82	5,82	7141488	396,1	3 m	168296

Belastingsdiagram: q = gelijkmatig verdeelde kabellast (getest vlg DIN EN IEC 61537)



De in het diagram aangegeven belastingen zijn afhankelijk van de plaats van de verbindingen

## MTC Koppelgoot Roestvaststaal

U-vormige draadgoot met vaste snelkoppelingen aan 2 zijden

Model-Nr.	Hoog H mm	Breed B binnen maat mm	EAN 36 1498	Gewicht in kg per 100 St.	Kleinste VPE	Artikel nr NIEDAX NL
E3 MTCQC 54.100 ER	54	100	7135005	13,78	1 St.	168941
E3 MTCQC 54.150 ER	54	150	7135012	14,73	1 St.	168947
E3 MTCQC 54.200 ER	54	200	7135029	23,84	1 St.	168942
E3 MTCQC 54.300 ER	54	300	7135036	36,08	1 St.	168943

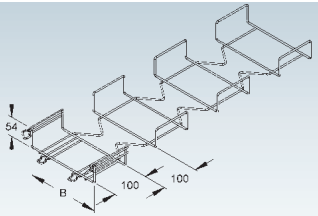
Voor een snelkoppeling in de lengte te maken tussen 2 staaldraadgoten

Te gebruiken voor staaldraadgoten MTC 54.....ER



# KORTINGGROEP- HN

↑ 54



## Bocht instelbaar - horizontaal - verticaal

Model-Nr.	Breed B binnen mm	EAN	Gewicht in kg per 100 st.	Kleinste VPE	Art.nr. Niedax NL
V MTCE 54.100	100	7115120	33	1 St.	168531
V MTCE 54.150	150	7115366	39	1 St.	168537
V MTCE 54.200	200	7115507	57	1 St.	168532
V MTCE 54.300	300	7115748	110	1 St.	168533
F MTCE 54.100 F	100	7123118	33	1 St.	168581
F MTCE 54.150 F	150	7123354	39	1 St.	168587
F MTCE 54.200 F	200	7123590	57	1 St.	168582
F MTCE 54.300 F	300	7123736	110	4 St.	168583
E3 MTCE 54.100 ER	100	7134244	33	1 St.	168641
E3 MTCE 54.150 ER	150	7134312	39	1 St.	168647
E3 MTCE 54.200 ER	200	7134558	57	1 St.	168642
E3 MTCE 54.300 ER	300	7134626	110	1 St.	168643
E4 MTCE 54.100 A4	100	7143154	33	1 St.	168681
E4 MTCE 54.150 A4	150	7143222	39	1 St.	168687
E4 MTCE 54.200 A4	200	7143390	57	1 St.	168682
E4 MTCE 54.300 A4	300	7143468	110	1 St.	168683

Bruikbaar voor draadgoot MTC 54...  
Ook leverbaar in 105 mm hoog.

## Snelverbinder

Model-Nr.	Voor draad diameter mm	EAN	Gewicht in kg per 100 St.	Kleinste VPE	Art.nr. Niedax NL
E3 MTCA 4 ER	4	7136156	1	50 St.	168630
E3 MTCA 5 ER	5	7136224	1	50 St.	168631
E3 MTCA 6 ER	6	7136392	1	50 St.	168632

Voor het samenstellen en verbinden van draadgoot hulpstukken

## Universeel verbinder

tweedelig

Model-Nr.	Sterkte klasse	EAN	Gewicht in kg per 100 st.	Kleinste VPE	Art.nr. Niedax NL
V GRHKM 6X15	8.8	9012442	1,83	50 St.	167429
F GRHKM 6X15 F	8.8	9012435	1,83	50 St.	167444
E3 GRHKM 6X15 ER	70	9012428	1,82	50 St.	167229

Voor het maken van lengteverbindingen en het samenstellen van hulpstukken

## Draadpendelbevestiging

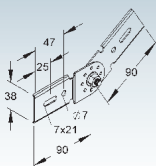
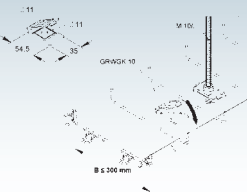
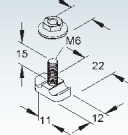
Model-Nr.	EAN	Gewicht in kg per 100 St.	Kleinste VPE	Art.nr. Niedax NL
S GRWGK 10	9280797	5,8	25 St.	167423
E3 GRWGK 10 ER	9931057	5,8	25 St.	167225

## Koppeling vert. instelbaar (inclusief bevestigingsmateriaal)

Model-Nr.	Montagemateriaal incl.	EAN	Gewicht in kg per 100 St.	Kleinste VPE	Art.nr. Niedax NL
S GRGV 50	2 GRSM 6 V	940561	11	10 St.	167438
F GRGV 50 F	2 GRSM 6 F	940585	12	10 St.	167439
E3 GRGV 50 ER	2 GRSM 6 ER	940578	11	10 St.	167239

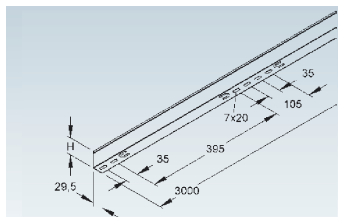
Voor het maken van verticale lengteverbindingen (instelbaar). Per verbinding: 2 stuks

17 / 16.3 (E3)



# SPECIALIST KABELDRAAGSYSTEMEN

## KORTINGGROEP- HN



### Scheidingsschot

Met montageklem, schroefloos

Model-Nr.	Hoog H mm	EAN 36 1498	Gewicht in kg per100 m	Kleinste VPE	Art.nr. Niedax NL
<b>S</b> GTW 30	23,5	4000603	33,0	3 m	168350
<b>S</b> GTW 54	47,5	4000610	47,0	3 m	168351
<b>S</b> GTW 100	95,5	4000627	99,2	3 m	168353
<b>F</b> GTW 30 F	23,5	5480602	45,0	3 m	168355
<b>F</b> GTW 54 F	47,5	5480619	50,0	3 m	168356
<b>F</b> GTW 100 F	95,5	5480626	101,3	3 m	168358
<b>E3</b> GTW 30 ER	23,5	5490601	30,0	3 m	168360
<b>E3</b> GTW 54 ER	47,5	5490618	47,0	3 m	168361
<b>E3</b> GTW 100 ER	95,5	5490625	95,0	3 m	168363
<b>E4</b> GTW 30 A4	23,5	5500607	30,0	3 m	168365
<b>E4</b> GTW 54 A4	47,5	5490632	47,0	3 m	168366
<b>E4</b> GTW 100 A4	95,5	5500621	95,0	3 m	168368

Voor het scheiden van kabels en leidingen met verschillende functies en/of spanningen.

**Voor staaldraadgoten met een dwarsdraad afstand van 100 mm**

Toepasbaar voor: Staaldraadgoten MTC.

De perforatie in de bodem maakt een extra bevestiging mogelijk.

Montagemateriaal voor extra bevestiging separaat bestellen.

### Dakdrager in losse onderdelen

Model-Nr.	Hoog H mm	EAN 36 1498	Gewicht in kg per 100 St.	Kleinste VPE	Art.nr. Niedax NL
<b>K</b> DT 80.140 M6 dakdrager los	80	0882951	100	20 St.	168588
<b>FG</b> GTMB 25 F montageklem los	15	0829275	0,2	20 St.	168579
<b>F</b> TRL 6 x 12 F platbolkopeschr				20 St.	199919

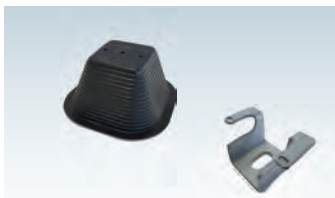
### Dakdrager

Met montageklem

Model-Nr.	Hoog H mm	EAN 36 1498	Gewicht in kg per100 st	Kleinste VPE	Art.nr. Niedax NL
<b>K</b> Dakdrager 140 x 140 mm	95	0882968	104	10st	168577

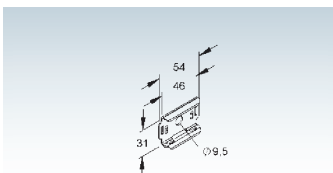
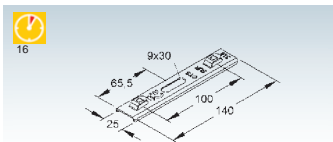
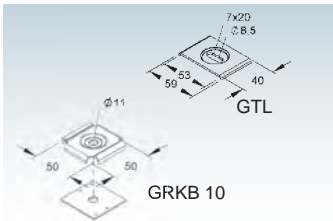
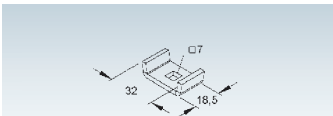
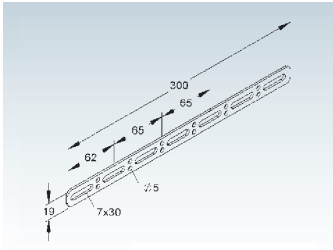
DT 80.140 dakdrager + montagebeugel GTMB 25 F.

Voor het monteren van draadgoten op daken.





## KORTINGGROEP- HN



### Draadgoot-verbindingstrip

Model-Nr.	EAN	Gewicht in kg per 100 St.	Kleinste VPE	Art.nr.
	36 1498			Niedax NL
V GTLV 300	5520384	8	25 St.	168520
F GTLV 300 F	5530383	8	25 St.	168570
E3 GTLV 300 ER	5540382	8	25 St.	168620
E4 GTLV 300 A4	5550381	8	25 St.	168670

Voor het maken van lengteverbindingen en het samenstellen van hulpstukken. Bevestigingsmateriaal apart bestellen.

### Draadgoot-verbinder

Model-Nr.	EAN	Gewicht in kg per 100 St.	Kleinste VPE	Art.nr.
	36 1498			Niedax NL
V GTLV2030	5520506	2,4	50 St.	168523
FG GTLV2030 F	5520506	2,4	50 St.	168573
E3 GTLV2030 ER	5520506	2,4	50 St.	168623
E4 GTLV2030 A4	5520506	2,4	50 St.	168673

Voor het maken van lengteverbindingen en het samenstellen van hulpstukken.

### Draadgoot-klem

Model-Nr.	EAN	Gewicht in kg per 100 St.	Kleinste VPE	Art.nr.
	36 1498			Niedax NL
V GTL 30	5520436	1,5	50 St.	168502
FG GTL 30 F	5530437	1,5	50 St.	168552
E3 GTL 30 ER	5540436	1,5	50 St.	168602
E4 GTL 30 A4	5550438	1,5	50 St.	168652

Voor het maken van lengteverbindingen en het samenstellen van hulpstukken.

### Draadgoot-ophangbeugel

Model-Nr.	EAN	Gewicht in kg per 100 St.	Kleinste VPE	Art.nr.
				Niedax NL
V GTL 40	3614985520232	3,6	50 St.	168503
FG GTL 40 F	3614985530321	3,6	50 St.	168553
E3 GTL 40 ER	3614985540320	4,0	50 St.	168603
E4 GTL 40 A4	3614985560329	4,0	50 St.	168653
S GRKB 10	4013339280704	10	50 St.	167425
F GRKB 10 F	4013339280759	10	50 St.	167339

Voor het in het midden ophangen van draadgoten met een maximale breedte van 300 mm en een langsdraadafstand van 50 mm.

### Draadgoot-ophangbeugel

Model-Nr.	EAN	Gewicht in kg per 100 St.	Kleinste VPE	Art.nr.
	36 1498			Niedax NL
S GTM 8	5520858	4	25 St.	168509
F GTM 8 F	5530857	4	25 St.	168559

Voor het in het midden ophangen van draadgoten met een maximale breedte van 300 mm.

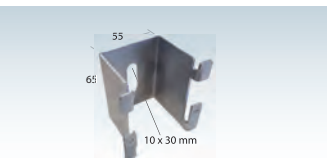
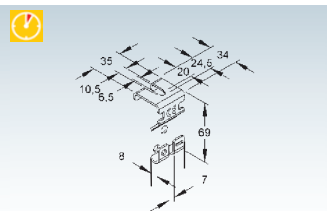
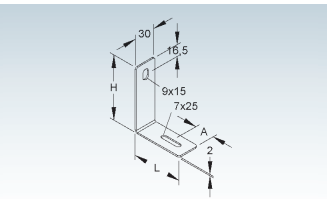
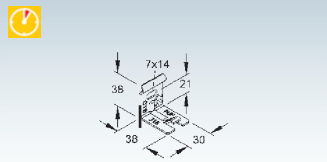
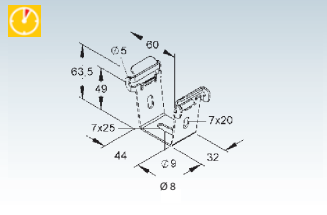
### Draadgoot-multiclip

Model-Nr.	EAN	Gewicht in kg per 100 St.	Kleinste VPE	Art.nr.
	36 1498			Niedax NL
S GTMC 25/50	5058235	2,0	50 St.	168510
FG GTMC 25/50 F	5058228	1,9	50 St.	168560

Voor een variabele wandbevestiging van draadgoten tot een max. breedte van 100mm. Voor een variabele vloerbevestiging van draadgoten. Voor een variabele draadstang bevestiging van draadgoten tot een maximale breedte van 300 mm.

# SPECIALIST KABELDRAAGSYSTEMEN

## KORTINGGROEP- HN



### Staaldraadgoot-ophangbeugel

Model-Nr.	EAN	Gewicht in kg per 100 St.	Kleinste VPE	Art.nr. Niedax NL
	36 1498			
<b>S</b> GTUT 50	5521183	7,3	10 St.	168511
<b>FG</b> GTUT 50 F	5531182	7,3	10 St.	168561
<b>E3</b> GTUT 50 ER	5541181	7,3	10 St.	168611
<b>A4</b> GTUT 50 A4	5551180	7,3	10 St.	168661

Toepasbaar voor staaldraadgoten MTC 30.050 en MTC 54.050.

### Staaldraadgoten Wand- en consolemontage

Model-Nr.	EAN	Gewicht in kg per 100 St.	Kleinste VPE	Art.nr. Niedax NL
	36 1498			
<b>S</b> GTWAB 50	5520360	2,6	50 St.	168504
<b>FG</b> GTWAB 50 F	5530369	2,6	50 St.	168554
<b>E3</b> GTWAB 50 ER	5540368	3,0	50 St.	168604
<b>E4</b> GTWAB 50 A4	5550367	3,0	50 St.	168654

Voor wandbevestiging van staaldraadgoten.  
Voor bevestiging van staaldraadgoten op consoles.

### Staaldraadgoten- ophangbeugel

Model-Nr.	Hoog H	Lang L	Afstand A	EAN	Gewicht in kg per 100 St.	Kleinste VPE	Art.nr. Niedax NL
	mm	mm	mm	40 1333			
<b>S</b> GRHW 30/40	71,5	51	18	939367	5,00	20 St.	167422
<b>E3</b> GRHW 30/40 ER	71,5	51	18	939374	5,00	20 St.	167232
<b>S</b> GRHW 30/60	91,5	71	28	939381	6,93	20 St.	167448
<b>E3</b> GRHW 30/60 ER	91,5	71	28	939398	7,00	20 St.	167233

Voor wandbevestiging.

Toepasbaar voor staaldraadgoten met minimaal 2 draden in de bodem.

Tegen ombuigen van de staaldraadgoot een haakschroef GRSM 6... separaat bestellen.

### Staaldraadgoten-ophangbeugel

Model-Nr.	EAN	Gewicht in kg per 100 St.	Kleinste VPE	Art. nr. Niedax NL
	36 1498			
<b>S</b> GTAB 8	520339	7	20 St.	168508
<b>FG</b> GTAB 8 F	530338	7	20 St.	168558
<b>E3</b> GTAB 8 ER	540337	7	20 St.	168608
<b>E4</b> GTAB 8 A4	550336	7	20 St.	168658

Voor 2-puntsophanging d.m.v. draadstangen.

Toepasbaar voor staaldraadgoten MTC.

### Staaldraadgoten-montagebeugel

Model-Nr.	EAN	Gewicht in kg per 100 St.	Kleinste VPE	Art.nr. Niedax NL
	36 1498			
<b>S</b> GTMB 65	5520377	8,6	20 St.	168505
<b>FG</b> GTMB 65 F	5530376	8,7	20 St.	168555
<b>E3</b> GTMB 65 ER	5540375	9,0	20 St.	168605
<b>E4</b> GTMB 65 A4	5550374	9,0	20 St.	168655

Voor schroefloze wandmontage van staaldraadgoten tot een maximale breedte van 100 mm en voorzien van 2 zijdraden.

Voor middelpunts montage met draadstang tot een maximale breedte van 300 mm.

Toepasbaar voor staaldraadgoten MTC.

### Staaldraadgoten- afstandsprofiel

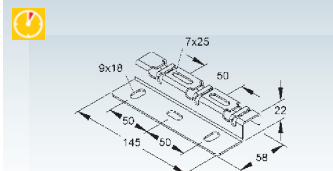
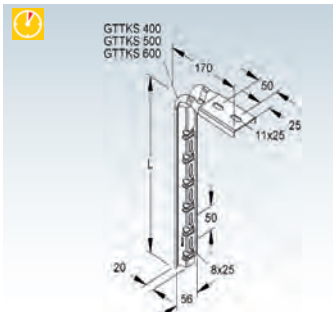
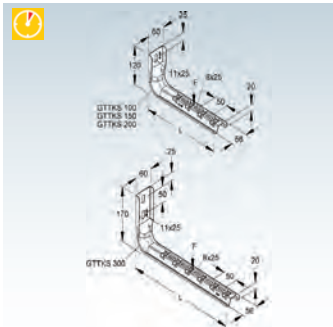
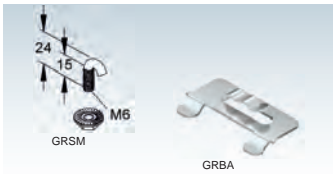
Model-Nr.	EAN	Gewicht in kg per 100 St.	Kleinste VPE	Art.nr. Niedax NL
	40 1333			
<b>E3</b> GA 50.050 ER	9060641	14,0	20 St.	167240

Voor schroefloze wandmontage van verticale staaldraadgoten met 50 mm afstand tot de wand voor hygiënische schoonmaak.

Toepasbaar voor MTC 30.100 t/m MTC 54.100.



## KORTINGGROEP- HN



### Montagebeugel - Profielklem

Incl. kartelmoer vlg. DIN EN 1661.

	Model-Nr.	Draad mm	EAN 40 13339	Gewicht in kg per 100 St.	Kleinste VPE	Art.nr. Niedax NL
V	GRSM 6	6	280506	1,16	50 St.	167428
F	GRSM 6 F	6	940554	1,16	50 St.	167442
E3	GRSM 6 ER	6	343799	1,15	50 St.	167228
E3	GRBA 40 ER	6	948390	0,58	50 St.	167223

### Montageset slotbout

Incl. kartelmoer.

	Model-Nr.	Draad M	Lang L mm	EAN 36 14986	Gewicht in kg per 100 St.	Kleinste VPE	Art.nr. Niedax NL
G	FLM 6X20	6	20	480038	0,9	100 St.	168519
FG	FLM 6X20 F	6	20	510032	0,7	100 St.	168569
E4	FLM 6X20 A4	6	20	290034	0,7	100 St.	168669

### Staaldraadgoten console

	Model-Nr.	Hoog H mm	Lang L mm	EAN kracht F bij L/2 kN	EAN 36 1498	Gewicht in kg per 100 St.	Kleinste VPE	Art.nr. Niedax NL
S	GTTKS 100	120	165	1,30	7470014	32	20 St.	168701
S	GTTKS 150	120	215	1,08	7470021	39	20 St.	168707
S	GTTKS 200	120	265	0,86	7470038	45	20 St.	168702
S	GTTKS 300	120	365	0,64	7470052	63	20 St.	168703
FG	GTTKS 100 F	120	165	1,30	7480013	32	20 St.	168711
FG	GTTKS 150 F	120	215	1,08	7480020	39	20 St.	168717
FG	GTTKS 200 F	120	265	0,86	7480037	43	20 St.	168712
FG	GTTKS 300 F	120	365	0,64	7480051	60	20 St.	168713
E4	GTTKS 100 A4	120	165	1,30	7500018	32	20 St.	168731
E4	GTTKS 150 A4	120	215	1,08	7500025	38	20 St.	168737
E4	GTTKS 200 A4	120	265	0,86	7500032	43	20 St.	168732
E4	GTTKS 300 A4	120	365	0,64	7500056	60	20 St.	168733

Voor montage aan plafond als pendel of aan de wand als console.

De aangegeven draagkracht F geldt enkel bij een juiste montage aan de ondergrond.

### Staaldraadgoten console

	Model-Nr.	Hoog H mm	Lang L mm	EAN 36 1498	Gewicht in kg per 100 St.	Kleinste VPE	Art.nr. Niedax NL
S	GTTKS 400	170	465	7470069	71	20 St.	168704
S	GTTKS 500	170	565	7470076	87	20 St.	168705
S	GTTKS 600	170	665	7470083	99	20 St.	168706
FG	GTTKS 400 F	170	465	7480068	71	20 St.	168714
FG	GTTKS 500 F	170	565	7480075	87	20 St.	168715
FG	GTTKS 600 F	170	665	7480082	99	20 St.	168716
E4	GTTKS 400 A4	170	465	7500063	71	20 St.	168734
E4	GTTKS 500 A4	170	565	7500070	87	20 St.	168735
E4	GTTKS 600 A4	170	665	7500087	99	20 St.	168736

Voor montage aan het plafond.

### Staaldraadgoten-afstandsprofiel

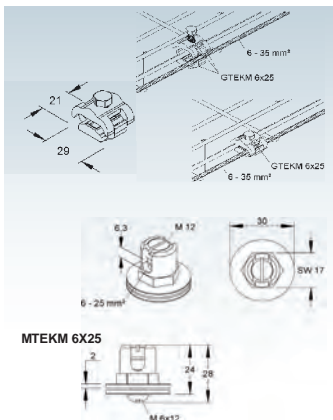
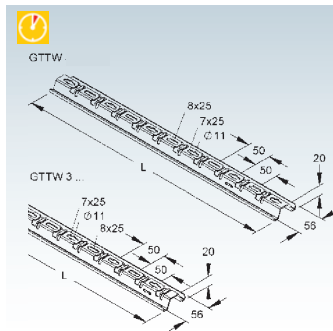
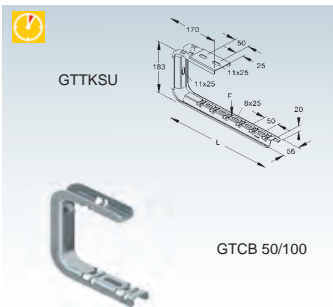
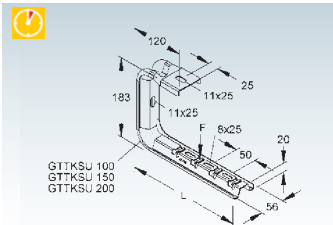
	Model-Nr.	EAN 36 14985	Gewicht in kg per 100 St.	Kleinste VPE	Art.nr. Niedax NL
S	GTZP 30/150	521473	14	10 St.	168512
F	GTZP 30/150 F	531472	14	10 St.	168562
E4	GTZP 30/150 A4	551470	14	10 St.	168662

Voor alle staaldraadgoten met een langsdraadafstand van 50 mm.

Het profiel zorgt voor een eenvoudige, prijsgunstige staaldraadgoot montage.

# SPECIALIST KABELDRAAGSYSTEMEN

## KORTINGGROEP- HN



### Staaldraadgoten-console

Model-Nr.	Hoog H	Lang L	kracht F bij L/2	EAN	Gewicht in kg per 100 St.	Kleinste VPE	Art.nr. Niedax NL
	mm	mm	kN	36 14987			
S GTTKSU 100	183	165	1,22	7470106	53	20 St.	168751
S GTTKSU 150	183	215	1,00	7470113	60	20 St.	168757
S GTTKSU 200	183	265	0,81	7470120	67	20 St.	168752
FG GTTKSU 100 F	183	165	1,22	7480105	53	20 St.	168761
FG GTTKSU 150 F	183	215	1,00	7480112	60	20 St.	168767
FG GTTKSU 200 F	183	265	0,81	7480129	67	20 St.	168762

Voor wand- en plafondmontage.

De aangegeven draagkracht F geldt enkel bij een juiste montage aan de ondergrond.

Ook leverbaar in A4

### Staaldraadgoten-console

Model-Nr.	Hoog H	Lang L	kracht F bij L/2	EAN	Gewicht in kg per 100 St.	Kleinste VPE	Art.nr. Niedax NL
	mm	mm	kN	36 14987			
S GTTKSU 300	183	365	0,64	470144	85	20 St.	168753
FG GTTKSU 300 F	183	365	0,64	480143	85	20 St.	168763
S GTTKSU 400	183	465	0,64	470151	95	20 St.	168754
FG GTTKSU 400 F	183	465	0,64	480150	95	20 St.	168764
S GTCB 50/100	135	123	0,2	470502	20	25 St.	168528
F GTCB 50/100 F	135	123	0,2	480501	20	25 St.	168578
E3 GTCB 50/100 ER	135	123	0,2	490500	20	25 St.	168628
E4 GTCB 50/100 A4	135	123	0,2	500506	20	25 St.	168678

Voor wand- en plafondmontage.

De aangegeven draagkracht F geldt enkel bij een juiste montage aan de ondergrond.

Ook leverbaar in A4.

### Staaldraadgoten-ondersteuningsprofiel

Model-Nr.	Lang L	EAN	Gewicht in kg per 100 St./m	Kleinste VPE	Art.nr. Niedax NL
	mm	36 14987			
S GTTW 550	550	471059	66,0	20 St.	168826
S GTTW 3	3000	471110	98,5	3 m	168803
F GTTW 3 F	3000	481119	98,5	3 m	168808
E4 GTTW 3 A4	3000	501114	98,5	3 m	168813

Voor alle staaldraadgoten.

### Staaldraadgoten-aardingsklem

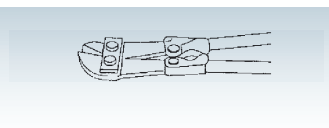
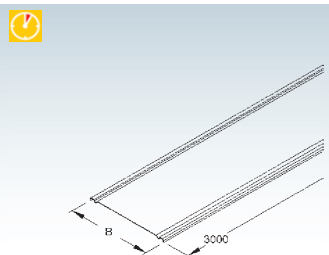
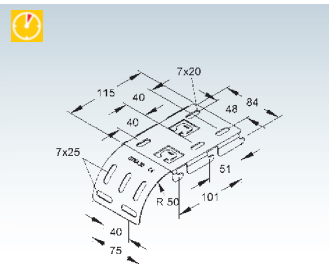
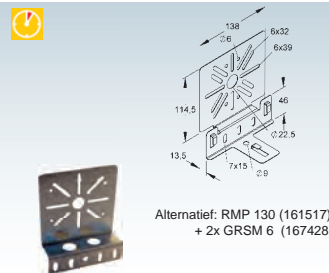
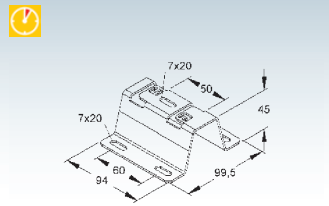
Model-Nr.	Klem-bereik	EAN	Gewicht in kg per 100 St.	Kleinste VPE	Art.nr. Niedax NL	
	mm²	36 1498				
Ms GTEKM 6X25	6-35	6512118	5,1	25 St.	168515	voor droge ruimtes
Ms MTEKM 6X25	6-25	168125	3,85	20 St.	171430	voor gebruik buiten

Voor de aansluiting van potentiaalvereffening- en aardingsleidingen.

Toepasbaar voor staaldraadgoten. MTC.

R4 M6 x 25 Bout + Moer om GTEKM buiten toe te passen.

## KORTINGGROEP- HN



### Staaldraadgoten-vloerbeugel

Model-Nr.	EAN	Gewicht in kg per 100 St.	Kleinste VPE	Art.nr. Niedax NL
	36 1498			
<b>S</b> GTBT 50	057979	20,8	20 St.	168513
<b>F</b> GTBT 50 F	057962	22,8	20 St.	168563
<b>E5</b> GTBT 50 A4	057962	22,8	20 St.	168663

Voor schroefloze montage van staaldraadgoten op de vloer of tegen het plafond.

### Staaldraadgoten-montageplaat

Model-Nr.	EAN	Gewicht in kg per 100 St.	Kleinste VPE	Art.nr. Niedax NL
	36 14985			
<b>S</b> GTMP 135	521459	16	10 St.	168514
<b>F</b> GTMP 135 F	531458	16	10 St.	168564
<b>E3</b> GTMP 135ER	551456	16	10 St.	168614

Schroefloze montageplaat voor las- en aansluitdozen.

### Staaldraadgoten-afbuigplaat

Model-Nr.	EAN	Gewicht in kg per 100 St.	Kleinste VPE	Art.nr. Niedax NL
	3614 985			
<b>S</b> GTKA 50	521442	16,5	1 St.	168525
<b>F</b> GTKA 50 F	531441	16,5	1 St.	168575
<b>E3</b> GTKA 50 ER	541440	16,5	1 St.	168625
<b>E4</b> GTKA 50 A4	551449	16,5	1 St.	168675

Voor schroefloze montage.

Voor staaldraadgoten met een dwarsdraadafstand van 100 mm en/of een langsdraadafstand van 50 mm.

### Deksel voor staaldraadgoot

Model-Nr.	Breed B	EAN	Gewicht in kg per 100 St.	Kleinste VPE	Art.nr. Niedax NL	
		40 13339				
<b>S</b> GTD 100	124	057993	55,3	3 m	168301	Deksel is leverbaar in breedte: 50, 100, 150, 200, 300, 400, 500, 600 mm en in roestvaststaal ER en A4
<b>S</b> GTD 200	224	058020	114,0	3 m	168302	
<b>S</b> GTD 300	324	058044	200,0	3 m	168303	
<b>F</b> GTD 100 F	124	057986	67,0	3 m	168311	
<b>F</b> GTD 200 F	224	058013	124,8	3 m	168312	
<b>F</b> GTD 300 F	324	058037	220,8	3 m	168313	

Toepasbaar voor U-vormige staaldraadgoot MTC...

Dekselclip GTDC... separaat bestellen.

### Staaldraadgoten-dekselclip

Model-Nr.	EAN	Gewicht in kg per 100 St.	Kleinste VPE	Art.nr. Niedax NL	
	36 1498				
<b>E3</b> GTDC 25 ER	088379	0,4	20 St.	168568	t.b.v. 30 mm hoge draadgoot
<b>E3</b> GTDC 54/105 ER	136841	0,5	20 St.	168567	t.b.v. 54 en 105 mm hoge draadgoot

Voor bevestiging van de deksel voor staaldraadgoten.

Toepasbaar voor staaldraadgootdeksel GTD...

### Staaldraadgoten-draadkniptang

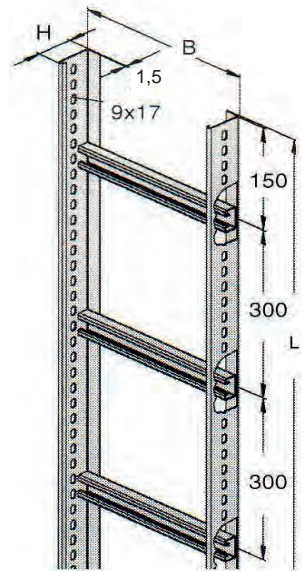
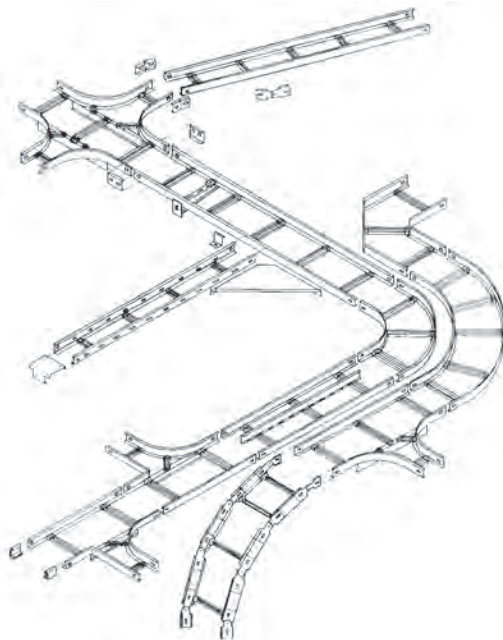
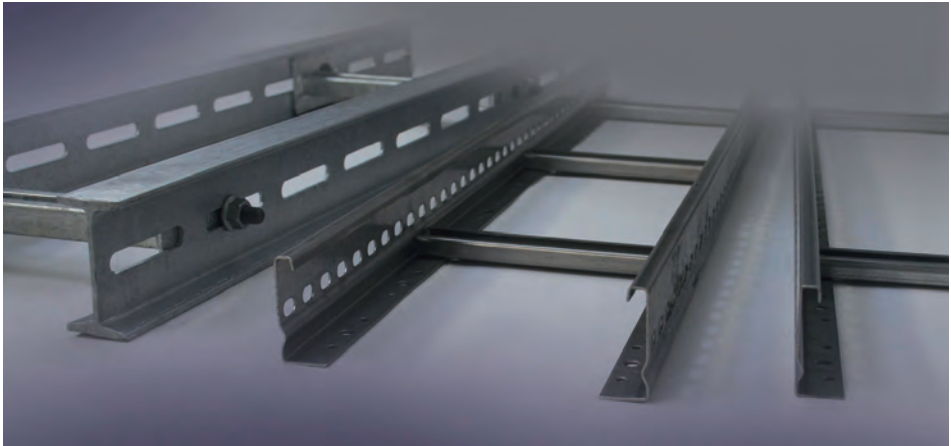
Model-Nr.	EAN	Gewicht in kg per 100 St.	Kleinste VPE	Art.nr. Niedax NL
	40 13339			
<b>V</b> GTBS 500 V	057955	258,8	1 St.	168517

Voor snel en zuiver knippen van de staaldraden.



# SPECIALIST KABELDRAAGSYSTEMEN

## KABELLADDERS





## KORTINGGROEP- HN

### KABELLADDERS

- Sportafstand 300 mm

#### Verticaal

Ladder 60x200 L=3	STL 60.203/3 STIJGL. L=3	149012
Ladder 60x300 L=3	STL 60.303/3 STIJGL. L=3	149013
Ladder 60x400 L=3	STL 60.403/3 STIJGL. L=3	149014
Ladder 60x500 L=3	STL 60.503/3 STIJGL. L=3	149015
Ladder 60x600 L=3	STL 60.603/3 STIJGL. L=3	149016
Ladder 100x200 L=3	STL 100.203/3 STIJGL. L=3	199381
Ladder 100x300 L=3	STL 100.303/3 STIJGL. L=3	199382
Ladder 100x400 L=3	STL 100.403/3 STIJGL. L=3	199383
Ladder 100x500 L=3	STL 100.503/3 STIJGL. L=3	199390
Ladder 100x600 L=3	STL 100.603/3 STIJGL. L=3	199391

#### Horizontaal

Ladder 60x200 L=6	KL 60.203 L=6	142022
Ladder 60x300 L=6	KL 60.303 L=6	142023
Ladder 60x400 L=6	KL 60.403 L=6	142024
Ladder 60x500 L=6	KL 60.503 L=6	142025
Ladder 60x600 L=6	KL 60.603 L=6	142026

Ladder 100x200 L=6	KL 100.203 L=6	142132
Ladder 100x300 L=6	KL 100.303 L=6	142133
Ladder 100x400 L=6	KL 100.403 L=6	142134
Ladder 100x500 L=6	KL 100.503 L=6	142135
Ladder 100x600 L=6	KL 100.603 L=6	142136

Scheidingschot incl 4 X FLM 6X12	RW 35 SCH.SCHOT L=3	161246
	RW 85 SCH.SCHOT L=3	161248

Scheidingsch.houder	KLWC 16 (tbv STL)	142386
	KLWC 11 (tbv KL)	142385

Koppeling kabelladder	KSV 60 KOPP. incl. 2xFLM8x13F KSV 100 KOPP. incl. 2xFLM8x13F	142352 142353
-----------------------	---	------------------

Koppeling verticaal instelbaar	KGV 60 KOPP.VERT. INST. incl. 1xSKM8x16/2xFLM8x13F KGV 100 KOPP.VERT. INST. incl. 1xSKM8x16/2xFLM8x13F	142355 142356
-----------------------------------	---	------------------

Koppeling horizontaal instelbaar	KWV 60 KOPP. HOR. INST. incl. 4xFLM 8x13F KWV 100 KOPP. HOR. INST. incl. 4xFLM 8x13F	142358 142359
-------------------------------------	---	------------------

Wandbeugel	WWU 150/8 WANDBEUGEL incl. 1xFLM8x16F	150583
------------	--	--------

Wandbeugel klemconstructie	WWS 10 WANDBEUGEL	149380
-------------------------------	-------------------	--------

Profielklem	KLTB 6	142380
-------------	--------	--------



Niedax producten met dit teken zijn inclusief montage materialen voor bevestiging van hulpstukken etc.

# SPECIALIST KABELDRAAGSYSTEMEN

## WANDKANALEN

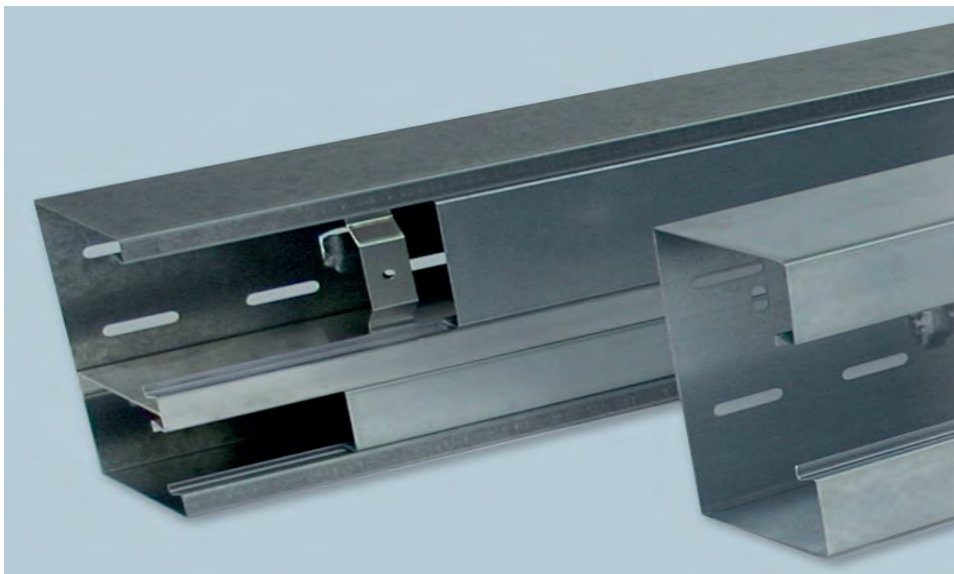


De NIEDAX GKU wandkanalen zijn leverbaar 70 mm diep en 90 mm diep.

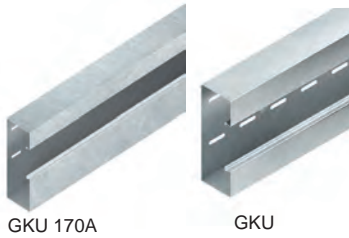
C-COLOR	STANDAARD KLEUREN			ALUMINIUM OPPERVLAKTE	
	VW	L	WA	N	P
*Nummer toevoeging aan type-nummer mbt RAL-kleur	Verkeerswit RAL 9016	Lichtgrijs RAL 7035	Blank alu RAL 9006	Aluminium blank geanodiseerd	Aluminium onbehandeld

Andere RAL-kleuren op aanvraag!

Wij zijn niet aansprakelijk voor eventuele kleurafwijkingen!



## KORTINGGROEP- LN



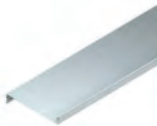
GKU 170A

GKU

inclusief 3 x GKF78  
per kanaal



inclusief 2 x GPK63  
per deksel van 2 Mtr



## WANDKANALEN

### Wandkanaal Bandverzinkt vlgS DIN EN 10346

110 x 70 L=2	GKU 110-78T70 S	133010
133 x 70 L=2	GKU 133-78T70 S	133020
170 x 70 L=2	GKU 170-78T70 S	133030
170 x 70 L=2	GKU 170A-78T70 S	133040
220 x 70 L=2	GKU 220-78T70 S	133070

### Wandkanaal Kleur (Nummer toevoegen mbt de juiste RAL kleur)

110 x 70 L=2	GKU 110-78T70 C	133014
133 x 70 L=2	GKU 133-78T70 C	133024
170 x 70 L=2	GKU 170-78T70 C	133034
170 x 70 L=2	GKU 170A-78T70 C	133044
220 x 70 L=2	GKU 220-78T70 C	133074

### Wandkanaal RAL 9016 Verkeerswit (VW)

110 x 70 L=2	GKU 110-78T70 VW	133011
133 x 70 L=2	GKU 133-78T70 VW	133021
170 x 70 L=2	GKU 170-78T70 VW	133031
170 x 70 L=2	GKU 170A-78T70 VW	133041
220 x 70 L=2	GKU 220-78T70 VW	133071

### Deksel wandkanaal Bandverzinkt vlgS DIN EN 10346

Deksel 78 mm L=2	GDS 78 S	133610
Deksel 78 mm L=0,05	GDS 78/50 S	132700

### Deksel wandkanaal Kleur (Nummer toevoegen mbt de juiste RAL kleur)

Deksel 78 mm L=2	GDS 78 C	132714
Deksel 78 mm L=0,05	GDS 78/50 C	132704

### Deksel wandkanaal RAL 9016 Verkeerswit (VW)

Deksel 78 mm L=2	GDS 78 VW	133711
Deksel 78 mm L=0,05	GDS 78/50 VW	133701

Scheidingsshot L=2	TPS 60 SCHEIDINGSSCHOT	131935
--------------------	------------------------	--------

### Koppeling wandgoot

Koppeling met aardlip	GSVA 70 S	133900
-----------------------	-----------	--------

### Binnenhoek 90° Bandverzinkt vlgS DIN EN 10346

110 x 70	GKIE 110T70 S	133210
133 x 70	GKIE 133T70 S	133220
170 x 70	GKIE 170T70 S	133230
220 x 70	GKIE 220T70 S	133280

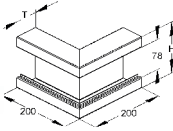
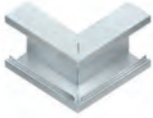
### Binnenhoek 90° Kleur (Nummer toevoegen mbt de juiste RAL kleur)

110 x 70	GKIE 110T70 C	133214
133 x 70	GKIE 133T70 C	133224
170 x 70	GKIE 170T70 C	133234
220 x 70	GKIE 220T70 C	133284

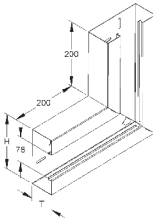
### Binnenhoek 90° RAL 9016 Verkeerswit (VW)

110 x 70	GKIE 110T70 VW	133211
133 x 70	GKIE 133T70 VW	133221
170 x 70	GKIE 170T70 VW	133231
220 x 70	GKIE 220T70 VW	133281

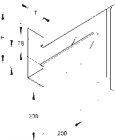
# 3ELDRAAGSYSTEMEN



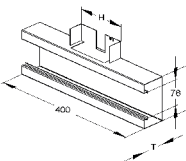
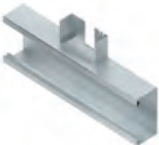
GKA 170A



GKVO 170A



GKUVU 170A



## Buitenhoek 90° Bandverzinkt vlgS DIN EN 10346

110 x 70	GKA 110-78T70 S	133110
133 x 70	GKA 133-78T70 S	133120
170 x 70	GKA 170-78T70 S	133130
170 x 70	GKA 170A-78T70 S	133140
220 x 70	GKA 220-78T70 S	133170

## Buitenhoek 90° Kleur (Nummer toevoegen mbt de juiste RAL kleur)

110 x 70	GKA 110-78T70 C	133114
133 x 70	GKA 133-78T70 C	133124
170 x 70	GKA 170-78T70 C	133134
170 x 70	GKA 170A-78T70 C	133144
220 x 70	GKA 220-78T70 C	133174

## Buitenhoek 90° RAL 9016 Verkeerswit (VV)

110 x 70	GKA 110-78T70 VV	133111
133 x 70	GKA 133-78T70 VV	133121
170 x 70	GKA 170-78T70 VV	133131
170 x 70	GKA 170A-78T70 VV	133141
220 x 70	GKA 220-78T70 VV	133171

## Verticalehoek 90° Bandverzinkt vlgS DIN EN 10346

110 x 70	GKV 110-78T70 S	133310
133 x 70	GKV 133-78T70 S	133320
170 x 70	GKV 170-78T70 S	133330
170 x 70	GKVO 170A-78T70 S op	133340
170 x 70	GKVU 170A-78T70 S neer	133345
220 x 70	GKV 220-78T70 S	133350

## Verticalehoek 90° Kleur (Nummer toevoegen mbt de juiste RAL kleur)

110 x 70	GKV 110-78T70 C	133314
133 x 70	GKV 133-78T70 C	133324
170 x 70	GKV 170-78T70 C	133234
170 x 70	GKVO 170A-78T70 C op	133244
170 x 70	GKVU 170A-78T70 C neer	133249
220 x 70	GKV 220-78T70 C	133354

## Verticalehoek 90° RAL 9016 Verkeerswit (VV)

110 x 70	GKV 110-78T70 VV	133311
133 x 70	GKV 133-78T70 VV	133321
170 x 70	GKV 170-78T70 VV	133331
170 x 70	GKVO 170A-78T70 VV op	133341
170 x 70	GKVU 170A-78T70 VV neer	133346
220 x 70	GKV 220-78T70 VV	133351

## T-stuk 90° Bandverzinkt vlgS DIN EN 10346

110 x 70	GKT 110-78T70 S	133410
133 x 70	GKT 133-78T70 S	133420
170 x 70	GKT 170-78T70 S	133430
220 x 70	GKT 220-78T70 S	133450

## T-stuk 90° Kleur (Nummer toevoegen mbt de juiste RAL kleur)

110 x 70	GKT 110-78T70 C	133414
133 x 70	GKT 133-78T70 C	133424
170 x 70	GKT 170-78T70 C	133434
220 x 70	GKT 220-78T70 C	133454

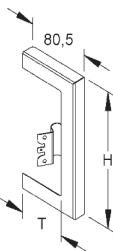
## T-stuk 90° RAL 9016 Verkeerswit (VV)

110 x 70	GKT 110-78T70 VV	133411
133 x 70	GKT 133-78T70 VV	133421
170 x 70	GKT 170-78T70 VV	133431
220 x 70	GKT 220-78T70 VV	133451

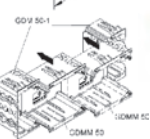
Let op : bij gebruik van de GKU 170A het T-stuk GKTO 170A-78T70 bestellen.



## KORTINGGROEP- LN



DH 55



GDV 70/45



GDTR 15



TS 35T60

### Eindplaat Bandverzinkt vlgS DIN EN 10346

110 x 70	GADU 110T70 S	133800
133 x 70	GADU 133T70 S	133810
170 x 70	GADU 170T70 S	133820
220 x 70	GADU 220T70 S	133830

### Eindplaat Kleur (Nummer toevoegen mbt de juiste RAL kleur)

110 x 70	GADU 110T70 C	133804
133 x 70	GADU 133T70 C	133814
170 x 70	GADU 170T70 C	133824
220 x 70	GADU 220T70 C	133834

### Eindplaat RAL 9016 Verkeerswit (VW)

110 x 70	GADU 110T70 VW	133801
133 x 70	GADU 133T70 VW	133811
170 x 70	GADU 170T70 VW	133821
220 x 70	GADU 220T70 VW	133831

### Afdekstrip Bandverzinkt vlgS DIN EN 10346

110 x 70	GSAG 110T70 S	133610
133 x 70	GSAG 133T70 S	133620
170 x 70	GSAG 170T70 S	133630
220 x 70	GSAG 220T70 S	133650

### Afdekstrip Kleur (Nummer toevoegen mbt de juiste RAL kleur)

110 x 70	GSAG 110T70 C	133614
133 x 70	GSAG 133T70 C	133624
170 x 70	GSAG 170T70 C	133634
220 x 70	GSAG 220T70 C	133654

### Afdekstrip RAL 9016 Verkeerswit (VW)

110 x 70	GSAG 110T70 VW	133611
133 x 70	GSAG 133T70 VW	133621
170 x 70	GSAG 170T70 VW	133631
220 x 70	GSAG 220T70 VW	133651

### Rozet Bandverzinkt vlgS DIN EN 10346

110 x 70	GWB 110T70 S	133510
133 x 70	GWB 133T70 S	133520
170 x 70	GWB 170T70 S	133530
220 x 70	GWB 220T70 S	133550

### Rozet Kleur (Nummer toevoegen mbt de juiste RAL kleur)

110 x 70	GWB 110T70 C	133514
133 x 70	GWB 133T70 C	133524
170 x 70	GWB 170T70 C	133534
220 x 70	GWB 220T70 C	133554

### Rozet RAL 9016 Verkeerswit (VW)

110 x 70	GWB 110T70 VW	133511
133 x 70	GWB 133T70 VW	133521
170 x 70	GWB 170T70 VW	133531
220 x 70	GWB 220T70 VW	133551

### Dekselopener

DH 55	131996
-------	--------

### Montagedoos 1-voudig

GDM 50-1 VW	129660
-------------	--------

### Montagedoos 2-voudig

GDM 50-2 VW	129662
-------------	--------

### Montagedoos 3-voudig

GDM 50-3 VW	129664
-------------	--------

### Montagedoos tussenstuk

GDM 50 VW	129670
-----------	--------

### Montageraam Data

GDTR 15	129630
---------	--------

### Lasdoos

GDV 70/45	129603
-----------	--------

### Adapterprofiel

TS 35T60	131911
----------	--------

t.b.v. montage lasdoos



# SPECIALIST KABELDRAAGSYSTEMEN

KORTINGGROEP- LN

## ENERGIEZUILEN (Staal)



**COLOR** Opvoerzuil, gecoat met dekselopening 2 x 78 mm.

	Hoogte	Art.nr	Gewicht	VPE
ESDB 133/720*	720	131051	5,50	1Set

De energiezuil wordt als set geleverd.

**De set bestaat uit:**

- + 1 tweezijdige zuil met bevestigingsplaten
- + 2 stalen deksels, GDS 78, lengte: 705 mm
- + 1 afdekkap van zwart kunststof, moeilijk ontvlambaar
- + 1 rozet van zwart kunststof, moeilijk ontvlambaar
- + 2 kabelhouderklemmen, GKF 78
- + 4 potentiaalvereffeningsklemmen, GPK 63

**COLOR**

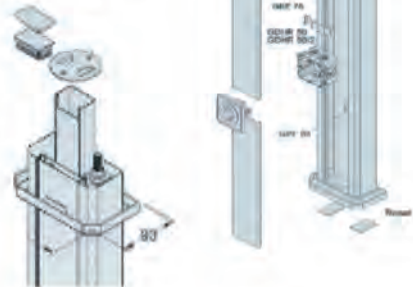
Doorlopende zuil, enkel, gecoat  
dekselopening 1x78 mm voor plafondhoogte 2.770 tot 3.070 mm

	2.750	131001	11,00	1Set
ESED 133/2750*				

De energiezuil wordt als set geleverd. ZICHTWERKHOOGTE- 2450 mm  
i.v.m. plafondhoogte verstelling.

**De set bestaat uit:**

- + 1 enkelzijdige zuil met vloerbevestigingsplaten
- + 1 stalen deksel, GDS 78, lengte: 2.750 mm
- + 1 plafondbevestigingsplaat (met schroefbevestiging)
- + 2 rozetten van zwart kunststof, moeilijk ontvlambaar
- + 3 kabelhouderklemmen, GKF 78
- + 2 potentiaalvereffeningsklemmen, GPK 63
- + 1 kunststof kap (voor klembevestiging)
- + 5 beschermrubbers



**COLOR**

Doorlopende zuil, dubbel, gecoat  
dekselopening 2x78 mm voor plafondhoogte 2.770 tot 3.070 mm

	2.750	131011	20,00	1Set
ESDD 133/2750*				

De energiezuil wordt als set geleverd.

**De set bestaat uit:**

- + 1 tweezijdige zuil met vloerbevestigingsplaten
- + 2 stalen deksels, GDS 78, lengte: 2.750 mm
- + 1 plafondbevestigingsplaat (met schroefbevestiging)
- + 2 rozetten van zwart kunststof, moeilijk ontvlambaar
- + 6 kabelhouderklemmen, GKF 78
- + 4 potentiaalvereffeningsklemmen, GPK 63
- + 1 kunststof kap (voor klembevestiging)
- + 5 beschermrubbers

Energiezuilen voor andere plafondhoogtes op aanvraag!





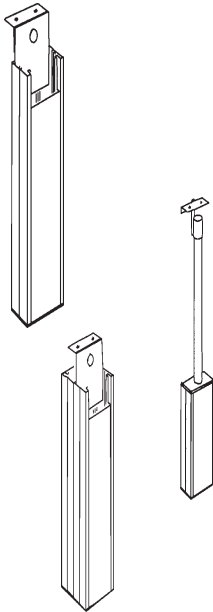
KORTINGGROEP- LN



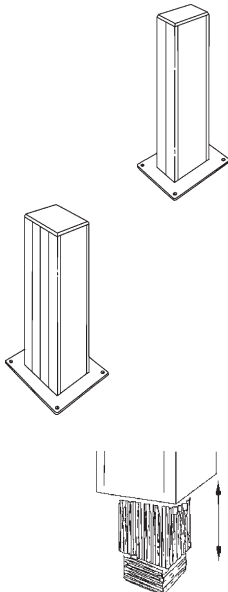
# SPECIALIST KABELDRAAGSYSTEMEN

## KORTINGGROEP- LA

Doorlopende zuilen



Doorlopende zuilen



Niedax Typennummer		Artikel Nummer		stuk	VPE	Korting groep
-----------------------	--	-------------------	--	------	-----	------------------

**ALU** Doorlopende zuil AZ95x59 lengte 3 meter  
Incl. deksel, vaste vloer- en instelbare plafond bevestiging, aardklem

AZ95x59		31001		7,80	p/stuk	LA
---------	--	-------	--	------	--------	----

**ALU** Doorlopende zuil AZ95x59-RO lengte 3 meter  
Incl. deksel, vaste vloer- en instelbare plafond bevestiging, aardklem  
lengte zuilprofiel 0,69 meter

AZ95x59-RO		31004		3,50	p/stuk	LA
------------	--	-------	--	------	--------	----

**ALU** Doorlopende zuil AZ95x59-D lengte 3 meter  
Incl. deksel, vaste vloer- en instelbare plafond bevestiging, aardklem

AZ95x59-D		31011		12,50	p/stuk	LA
-----------	--	-------	--	-------	--------	----

**ALU** Opvoerzuil AOZ95x59 lengte 0,69 meter  
compleet met deksel, kopplaat, vloerbevestiging en aardklem

AOZ95x59		31013		1,75	p/stuk	LA
----------	--	-------	--	------	--------	----

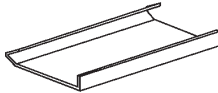
**ALU** Opvoerzuil AOZ95x59-D lengte 0,69 meter  
compleet met deksel, kopplaat, vloerbevestiging en aardklem

AOZ95x59-D		31014		3,40	p/stuk	LA
------------	--	-------	--	------	--------	----

**ALU** Verhoogde voet, zwart gelakt.  
instelbaar 65-90 mm

Verhoogde voet		31033		0,22	p/stuk	LA
----------------	--	-------	--	------	--------	----

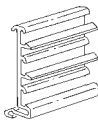




Niedax Typennummer		Artikel Nummer		kg stuk/m	VPE	Korting groep
-----------------------	--	-------------------	--	--------------	-----	------------------

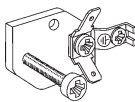
**ALU** Scheidingsschot aluminium 1-V (incl. 3 houders per lengte) lengte 2 meter

Scheidingsschothouder	30442		0,60	2 m	LA
-----------------------	-------	--	------	-----	----



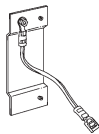
**ALU** Scheidingsschothouder

Scheidingsschothouder	30419		0,01	p/stuk	LA
-----------------------	-------	--	------	--------	----



**S** Aardingsklem 10mm<sup>2</sup>, alu profiel

Aardingsklem	30490		0,01	p/stuk	LA
--------------	-------	--	------	--------	----



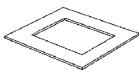
**S** Aardingsklem 10mm<sup>2</sup>, alu deksel 80 mm incl. aardingslitze

Aardingsklem	30492		0,01	p/stuk	LA
--------------	-------	--	------	--------	----



**Ms** Aardingsklem 10mm<sup>2</sup>, DIN profiel zuil

Aardingsklem	30488		0,01	p/stuk	LA
--------------	-------	--	------	--------	----



**ALU** Rozet, AZ 95x59

Rozet	30497		0,02	p/stuk	LA
-------	-------	--	------	--------	----



**ALU** Rozet, AZ 95x59-RO

Rozet	30498		0,01	p/stuk	LA
-------	-------	--	------	--------	----



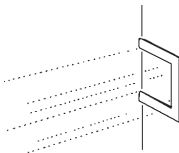
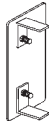
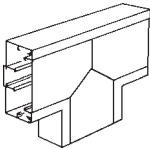
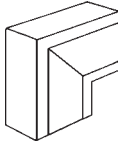
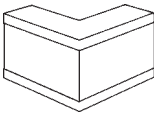
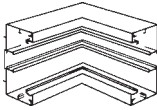
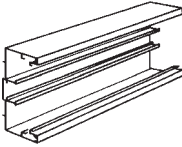
**ALU** Rozet, AZ 95x59-D

Rozet	30499		0,03	p/stuk	LA
-------	-------	--	------	--------	----

# SPECIALIST KABELDRAAGSYSTEMEN

## KORTINGGROEP- LA

### Aluminium wandkanalen 100 x 70



Niedax Typennummer	Afmetingen mm H x B	Artikel Nummer		kg stuk/m	VPE	Korting groep
-----------------------	---------------------------	-------------------	--	--------------	-----	------------------

#### ALU Wandkanaal lengte 3 meter

Wandkanaal	100 x 70	30004		1,49	3 m	LA
------------	----------	-------	--	------	-----	----

#### ALU Binnenhoek 90° (excl. deksel)

Binnenhoek	100 x 70	30104		0,50	p/stuk	LA
------------	----------	-------	--	------	--------	----

#### ALU Buitenhoek 90° (incl. deksel)

Buitenhoek	100 x 70	30144		0,50	p/stuk	LA
------------	----------	-------	--	------	--------	----

#### ALU Verticale hoek 90°, universeel (incl. deksel)

Verticale hoek	100 x 70	30178		0,50	p/stuk	LA
----------------	----------	-------	--	------	--------	----

#### ALU T-Stuk, universeel (incl. deksel)

T-Stuk	100 x 70	30222		0,75	p/stuk	LA
--------	----------	-------	--	------	--------	----

#### ALU Eindplaat

Eindplaat	100 x 70	30354		0,08	p/stuk	LA
-----------	----------	-------	--	------	--------	----

#### ALU Rozet

Rozet	100 x 70	30390		0,05	p/stuk	LA
-------	----------	-------	--	------	--------	----

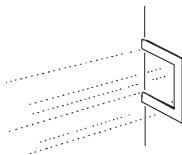
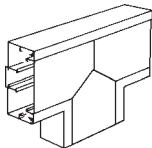
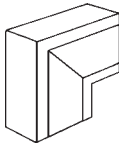
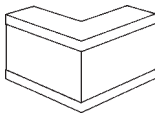
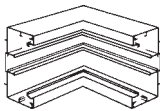
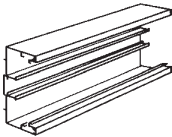
#### ALU Afdekstrip

Afdekstrip	100 x 70	30420		0,02	p/stuk	LA
------------	----------	-------	--	------	--------	----



## KORTINGGROEP- LA

### Aluminium wandkanalen 120 x 70



Niedax Typenummer	Afmetingen mm H x B	Artikel Nummer		kg stuk/m	VPE	Korting groep
-------------------	---------------------	----------------	--	-----------	-----	---------------

**ALU** Wandkanaal lengte 3 meter

Wandkanaal	120 x 70	30005		2,10	3 m	LA
------------	----------	-------	--	------	-----	----

**ALU** Binnenhoek 90° (excl. deksel)

Binnenhoek	120 x 70	30106		0,70	p/stuk	LA
------------	----------	-------	--	------	--------	----

**ALU** Buitenhoek 90° (incl. deksel)

Buitenhoek	120 x 70	30146		0,70	p/stuk	LA
------------	----------	-------	--	------	--------	----

**ALU** Verticale hoek 90°, universeel (incl. deksel)

Verticale hoek	120 x 70	30180		0,70	p/stuk	LA
----------------	----------	-------	--	------	--------	----

**ALU** T-Stuk, universeel (incl. deksel)

T-Stuk	120 x 70	30224		1,00	p/stuk	LA
--------	----------	-------	--	------	--------	----

**ALU** Eindplaat

Eindplaat	120 x 70	30356		0,12	p/stuk	LA
-----------	----------	-------	--	------	--------	----

**ALU** Rozet

Rozet	120 x 70	30392		0,06	p/stuk	LA
-------	----------	-------	--	------	--------	----

**ALU** Afdekstrip

Afdekstrip	120 x 70	30424		0,02	p/stuk	LA
------------	----------	-------	--	------	--------	----

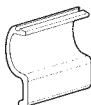
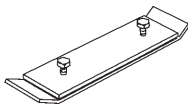
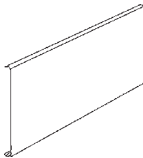
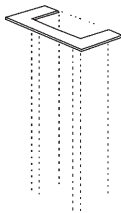
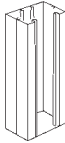
# SPECIALIST KABELDRAAGSYSTEMEN





# KORTINGGROEP- LA

## Voedingskanaal AW95x59



Niedax Typenummer	Afmetingen mm H x B	Artikel Nummer		 kg stuk/m	 VPE	Korting groep
----------------------	---------------------------	-------------------	--	--	---	------------------

**ALU** Voedingskanaal AW95x59 (excl. deksel) lengte 3 meter

Voedingskanaal	95 x 59	30003		1,25	3 m	LA
----------------	---------	-------	--	------	-----	----

**ALU** Eindplaat AW95x59

Eindplaat	95 x 59	30352		0,03	p/stuk	LA
-----------	---------	-------	--	------	--------	----

**ALU** Rozet voedingskanaal AW95x59, plafond

Rozet	95 x 59	30400		0,02	p/stuk	LA
-------	---------	-------	--	------	--------	----

**ALU** Deksel AW lengte 3 meter

Deksel	80 mm	30301		0,39	3 m	LA
--------	-------	-------	--	------	-----	----

**S** Koppeling AW, schroef

Koppeling		30416		0,01	p/stuk	LA
-----------	--	-------	--	------	--------	----

**ALU** Koppeling AW, click

Koppeling		30417		0,01	p/stuk	LA
-----------	--	-------	--	------	--------	----

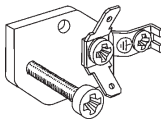
# SPECIALIST KABELDRAAGSYSTEMEN

## KORTINGGROEP- LA



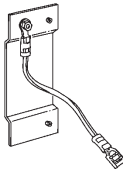
**S** Aardingsklem, alu wandkanaal voor aardingsleuf

Aardingsklem		30489		0,01	p/stuk	LA
--------------	--	-------	--	------	--------	----



**S** Aardingsklem, alu voedings/wandkanaal en voor DIN rail

Aardingsklem		30490		0,01	p/stuk	LA
--------------	--	-------	--	------	--------	----

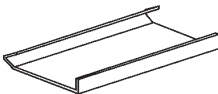


**S** Aardingsklem, alu deksel 80 incl. aardingslitze

Aardingsklem		30492		0,01	p/stuk	LA
--------------	--	-------	--	------	--------	----

**S** Aardingsklem, alu deksel 40 incl. aardingslitze

Aardingsklem		30494		0,01	p/stuk	LA
--------------	--	-------	--	------	--------	----



**ALU** Scheidingsschot aluminium 1-V (incl. 3 houders) lengte 2 meter

Scheidingsschot		30442		0,60	2 m	LA
-----------------	--	-------	--	------	-----	----



**ALU** Scheidingsschothouder, alu

Scheidingsschot houder		30419		0,01	p/stuk	LA
------------------------	--	-------	--	------	--------	----



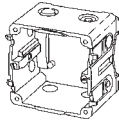
**K** Kabelclip, voor losse kabel, met kleefband

Kabelclip		30483		0,01	p/stuk	LA
-----------	--	-------	--	------	--------	----



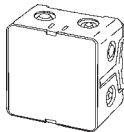
Niedax Typennummer		Artikel Nummer		 kg stuk	 VPE	Korting groep
-----------------------	--	-------------------	--	---	--	------------------

**K** DIN montageadoos, wit



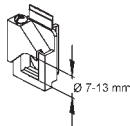
Montageadoos	1 - V	29600		0,06	p/stuk	LA
Montageadoos	2 - V	29601		0,07	p/stuk	LA

**K** DIN lasdoos, groen



Lasdoos		29602		0,05	p/stuk	LA
---------	--	-------	--	------	--------	----

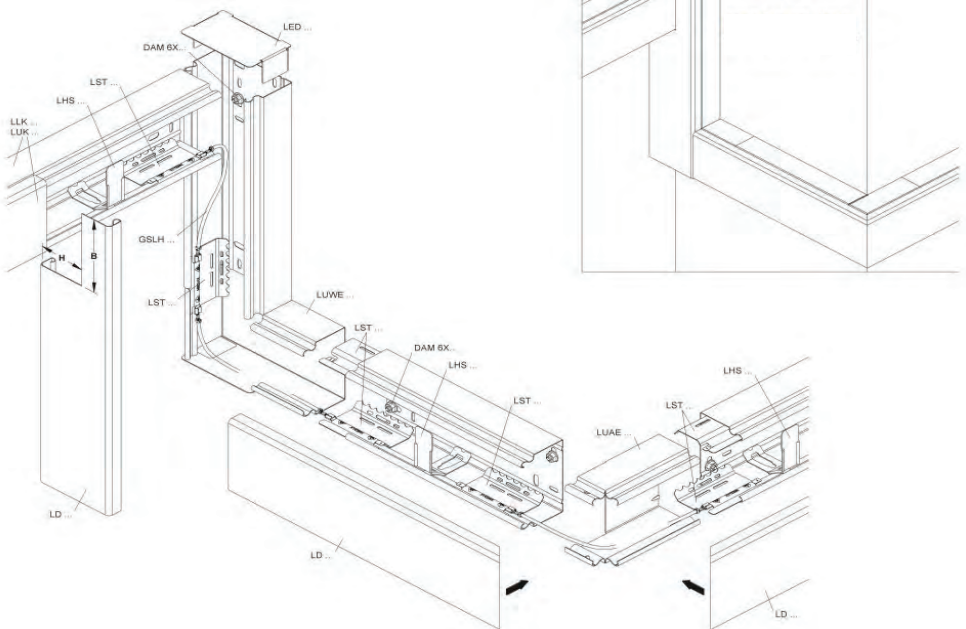
**K** Trekontlasting voor DIN montage en lasdoos



Trekontlasting		29609		0,01	p/stuk	LA
----------------	--	-------	--	------	--------	----

# SPECIALIST KABELDRAAGSYSTEMEN

## KABELKANALEN



### STANDAARD KLEUREN

COLOR	VW	L	WA
*Nummer toevoeging aan type-nummer mbt RAL-kleur	Verkeerswit RAL 9016	Lichtgrijs RAL 7035	Blank alu RAL 9006



LLK...



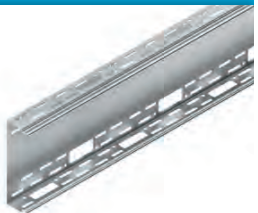
LUK...



LUE...



LI...

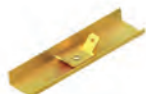


### De NIEDAX kabelkanalen:

- ▶ Leverbaar in diverse afmetingen.
- ▶ In staal verzinkt, rvs en kleur.
- ▶ Toepasbaar in utiliteit en industrie.
- ▶ Leverbaar met functiebehoud.
- ▶ Kanaal compleet met deksel.
- ▶ Diverse perforaties.
- ▶ Compleet met hulpstukken.

# SPECIALIST KABELDRAAGSYSTEMEN

KORTINGGROEP- LN



## KABELKANAAL

Niedax Typenummer	Afmetingen mm H x B	Artikel Nummer		 P/Stuk	
----------------------	---------------------------	-------------------	--	------------	--

### S LS-minikabelkanaal met deksel lengte 2 m

LLK 16.016	16 x 16	136061		0,30	96 m
LLK 16.030	16 x 30	136062		0,35	60 m
LLK 26.030	26 x 30	136063		0,48	36 m

### C LS-minikabelkanaal met deksel lengte 2 m

LLK 16.016 *	16 x 16	136091		0,30	84 m
LLK 16.030 *	16 x 30	136092		0,35	48 m
LLK 26.030 *	26 x 30	136093		0,48	24 m

### Ms Koppeling

LST 16.016	16 x 16	136961		0,050	20 St.
LST 16.030	16 x 30	136962		0,010	20 St.
LST 26.030	26 x 30	136963		0,012	20 St.

### Ms Koppeling met aardingsklem

LSTA 16.016	16 x 16	136971		0,006	10 St.
LSTA 16.030	16 x 30	136972		0,011	10 St.
LSTA 26.030	26 x 30	136973		0,013	10 St.

### K Eindplaat kleur, zwart

LED 16.016	voor 16 x 16	136941		0,0020	20 St.
LED 16.030	voor 16 x 30	136942		0,0040	20 St.
LED 26.030	voor 26 x 30	136943		0,0045	20 St.

### Cu Aardingslitze

GSLH 200	lengte = 200	131836		0,010	Stuk
GSLH 350	lengte = 350	131837		0,015	Stuk

### Cu Aardingslitze

GSL 150	lengte = 150	131831		0,010	Stuk
---------	--------------	--------	--	-------	------

### Ms Aardingsklem

GSLS 63		131842		0,004	10/500 St.
---------	--	--------	--	-------	------------

### Aardteken etiket

GSLZ 15	1 kaart = 8 st.	131840		0,02	kaart
---------	-----------------	--------	--	------	-------





NIEDAX Typenummer	Afmetingen mm H x B	Artikel Nummer			
				P/Stuk	VPE

**S** LS-kabelkanaal met deksel lengte 2 m

LLK 40.040	40 x 40	136101		1,60	12 m
LLK 40.060	40 x 60	136102		2,94	12 m
LLK 60.060	60 x 60	136103		3,42	12 m
LLK 60.100	60 x 100	136104		4,36	8 m
LLK 60.150	60 x 150	136105		6,64	4 m
LLK 60.200	60 x 200	136106		8,06	4 m
LLK 80.080	80 x 80	136107		5,24	8 m
LLK 100.100	100 x 100	136108		6,35	4 m

**C** LS-kabelkanaal met deksel lengte 2 m

LLK 40.040 *	40 x 40	136131		1,60	12 m
LLK 40.060 *	40 x 60	136132		2,94	12 m
LLK 60.060 *	60 x 60	136133		3,42	12 m
LLK 60.100 *	60 x 100	136134		4,36	8 m
LLK 60.150 *	60 x 150	136135		6,64	4 m
LLK 60.200 *	60 x 200	136136		8,06	4 m
LLK 80.080 *	80 x 80	136137		5,24	8 m
LLK 100.100 *	100 x 100	136128		6,35	4 m

**S** LS-kabelkanaal met deksel lengte 2 m

LUK 40.040	40 x 40	136141		1,60	12 m
LUK 40.060	40 x 60	136142		2,94	12 m
LUK 60.060	60 x 60	136143		3,42	12 m
LUK 60.100	60 x 100	136144		4,36	8 m
LUK 60.150	60 x 150	136145		6,64	8 m
LUK 60.200	60 x 200	136146		8,06	4 m
LUK 80.080	80 x 80	136147		5,24	8 m
LUK 100.100	100 x 100	136148		6,35	4 m

**C** LS-kabelkanaal met deksel lengte 2 m

LUK 40.040 *	40 x 40	131171		1,60	12 m
LUK 40.060 *	40 x 60	136172		2,94	12 m
LUK 60.060 *	60 x 60	136173		3,42	12 m
LUK 60.100 *	60 x 100	136174		4,36	8 m
LUK 60.150 *	60 x 150	136175		6,64	8 m
LUK 60.200 *	60 x 200	136176		8,06	4 m
LUK 80.080 *	80 x 80	136157		5,24	8 m
LUK 100.100*	100 x 100	136158		6,35	4 m

**S** Koppeling

LST 40	40	136964		0,015	20 St.
LST 60	60	136965		0,018	20 St.

**S** Scheidingsschothouder

LZTP 100	99	136992		0,06	20 St.
LZTP 150	149			0,09	20 St.
LZTP 200	199			0,12	20 St.

**S** Scheidingsschot lengte 2 m

TPS 30	30	131931		1,00	20 m
TPS 50	50	131932		1,20	20 m
TPS 70	70	131933		1,41	20 m
TPS 90	90	131934		1,58	20 m

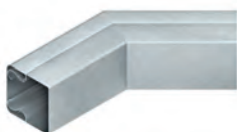
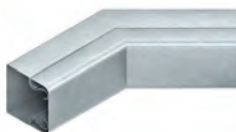
**C** Hoek 45° met deksel

LUWB 40.060 *	40 x 60	136232		0,36	8 St.
LUWB 60.060 *	60 x 60	136233		0,38	8 St.
LUWB 60.100 *	60 x 100	136234		0,49	8 St.
LUWB 60.150 *	60 x 150	136235		0,66	4 St.
LUWB 60.200 *	60 x 200	136236		0,85	4 St.
LUWB 80.080 *	80 x 80	136237		0,48	8 St.
LUWB 100.100*	100 x 100	136238		0,61	4 St.



# SPECIALIST KABELDRAAGSYSTEMEN

KORTINGGROEP- LN



NIEDAX Typenummer	Afmetingen mm H x B	Artikel Nummer		 P/Stuk	 VPE
----------------------	---------------------------	-------------------	--	------------	---------

## S Hoek 45° met deksel

LUWB 40.060	40 x 60	136202		0,36	8 St.
LUWB 60.060	60 x 60	136203		0,38	8 St.
LUWB 60.100	60 x 100	136204		0,49	8 St.
LUWB 60.150	60 x 150	136205		0,66	4 St.
LUWB 60.200	60 x 200	136206		0,85	4 St.
LUWB 80.080	80 x 80	136207		0,48	8 St.
LUWB 100.100	100 x 100	136208		0,61	4 St.

## S Hoek 90° met deksel

LUWD 60.100	60 x 100			0,98	4 St.
LUWD 60.200	60 x 200			1,70	4 St.

## C Binnenhoek 45° met deksel

LUJB 40.060 *	40 x 60	136332		0,34	8 St.
LUJB 60.060 *	60 x 60	136333		0,36	8 St.
LUJB 60.100 *	60 x 100	136334		0,46	8 St.
LUJB 60.150 *	60 x 150	136335		0,58	4 St.
LUJB 60.200 *	60 x 200	136336		0,71	4 St.
LUJB 80.080 *	80 x 80	136337		0,48	8 St.
LUJB 100.100 *	100 x 100	136338		0,61	4 St.

## S Binnenhoek 45° met deksel

LUJB 40.060	40 x 60	136302		0,34	8 St.
LUJB 60.060	60 x 60	136303		0,36	8 St.
LUJB 60.100	60 x 100	136304		0,46	8 St.
LUJB 60.150	60 x 150	136305		0,58	4 St.
LUJB 60.200	60 x 200	136306		0,71	4 St.
LUJB 80.080	80 x 80	136307		0,48	8 St.
LUJB 100.100	100 x 100	136308		0,61	4 St.

## C Hoek 45° met deksel

LUAB 40.060 *	40 x 60	136432		0,39	8 St.
LUAB 60.060 *	60 x 60	136433		0,42	8 St.
LUAB 60.100 *	60 x 100	136434		0,48	8 St.
LUAB 60.150 *	60 x 150	136435		0,59	4 St.
LUAB 60.200 *	60 x 200	136436		0,72	4 St.
LUAB 80.080 *	80 x 80	136437		0,48	8 St.
LUAB 100.100 *	100 x 100	136438		0,61	4 St.

## S Hoek 45° met deksel

LUAB 40.060	40 x 60	136402		0,39	8 St.
LUAB 60.060	60 x 60	136403		0,42	8 St.
LUAB 60.100	60 x 100	136404		0,48	8 St.
LUAB 60.150	60 x 150	136405		0,59	4 St.
LUAB 60.200	60 x 200	136406		0,72	4 St.
LUAB 80.080	80 x 80	136407		0,48	8 St.
LUAB 100.100	100 x 100	136408		0,61	4 St.

## C Hoek 90° met deksel

LUWC 40.060 *	40 x 60	136272		0,45	8 St.
LUWC 60.060 *	60 x 60	136273		0,47	8 St.
LUWC 60.100 *	60 x 100	136274		0,61	8 St.
LUWC 60.150 *	60 x 150	136275		0,83	4 St.
LUWC 60.200 *	60 x 200	136276		1,07	4 St.
LUWC 80.080 *	80 x 80	136277		0,61	8 St.
LUWC 100.100 *	100 x 100	136278		0,80	4 St.

## S Hoek 90° met deksel

LUWC 40.060	40 x 60	136242		0,45	8 St.
LUWC 60.060	60 x 60	136243		0,47	8 St.
LUWC 60.100	60 x 100	136244		0,61	4 St.
LUWC 60.150	60 x 150	136245		0,83	4 St.
LUWC 60.200	60 x 200	136246		1,07	4 St.
LUWC 80.080	80 x 80	136247		0,61	8 St.
LUWC 100.100	100 x 100	136248		0,80	4 St.



NIEDAX Typennummer	Afmetingen mm H x B	Artikel Nummer		 P/Stuk	 VPE
-----------------------	---------------------------	-------------------	--	---	---

**C** Hoek 90°

LUWE 60.060 *	60 x 60	136533		0,240	8 St.
LUWE 60.100 *	60 x 100	136534		0,315	8 St.
LUWE 60.150 *	60 x 150	136535		0,440	4 St.
LUWE 60.200 *	60 x 200	136536		0,565	4 St.



**S** Hoek 90°

LUWE 60.060	60 x 60	136503		0,195	8 St.
LUWE 60.100	60 x 100	136504		0,315	8 St.
LUWE 60.150	60 x 150	136505		0,500	4 St.
LUWE 60.200	60 x 200	136506		0,763	4 St.

**C** Binnenhoek 90° met deksel

LUIC 40.060 *	40 x 60	136372		0,43	8 St.
LUIC 60.060 *	60 x 60	136373		0,45	8 St.
LUIC 60.100 *	60 x 100	136374		0,58	8 St.
LUIC 60.150 *	60 x 150	136375		0,73	4 St.
LUIC 60.200 *	60 x 200	136376		0,89	4 St.
LUIC 80.080 *	80 x 80	136377		0,61	8 St.
LUIC 100.100 *	100 x 100	136378		0,80	4 St.

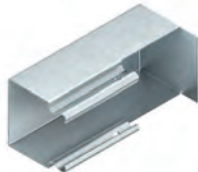


**S** Binnenhoek 90° met deksel

LUIC 40.060	40 x 60	136342		0,43	8 St.
LUIC 60.060	60 x 60	136343		0,45	8 St.
LUIC 60.100	60 x 100	136344		0,58	8 St.
LUIC 60.150	60 x 150	136345		0,73	4 St.
LUIC 60.200	60 x 200	136346		0,89	4 St.
LUIC 80.080	80 x 80	136347		0,61	8 St.
LUIC 100.100	100 x 100	136348		0,80	4 St.

**C** Binnenhoek 90°

LUIE 60.060 *	60 x 60	136573		0,190	8 St.
LUIE 60.100 *	60 x 100	136574		0,253	8 St.
LUIE 60.150 *	60 x 150	136575		0,330	4 St.
LUIE 60.200 *	60 x 200	136576		0,410	4 St.

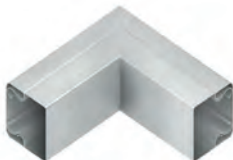


**S** Binnenhoek 90°

LUIE 60.060	60 x 60	136543		0,190	8 St.
LUIE 60.100	60 x 100	136544		0,253	8 St.
LUIE 60.150	60 x 150	136545		0,330	4 St.
LUIE 60.200	60 x 200	136546		0,410	4 St.

**C** Buitenhoek 90° met deksel

LUAC 40.060 *	40 x 60	136472		0,50	8 St.
LUAC 60.060 *	60 x 60	136473		0,53	8 St.
LUAC 60.100 *	60 x 100	136474		0,60	8 St.
LUAC 60.150 *	60 x 150	136475		0,74	4 St.
LUAC 60.200 *	60 x 200	136476		0,90	4 St.
LUAC 80.080 *	80 x 80	136477		0,61	8 St.
LUAC 100.100 *	100 x 100	136478		0,80	4 St.



**S** Buitenhoek 90° met deksel

LUAC 40.060	40 x 60	136442		0,50	8 St.
LUAC 60.060	60 x 60	136443		0,53	8 St.
LUAC 60.100	60 x 100	136444		0,60	8 St.
LUAC 60.150	60 x 150	136445		0,74	4 St.
LUAC 60.200	60 x 200	136446		0,90	4 St.
LUAC 80.080	80 x 80	136447		0,61	8 St.
LUAC 100.100	100 x 100	136448		0,80	4 St.

# SPECIALIST KABELDRAAGSYSTEMEN

KORTINGGROEP- LN

NIEDAX Typenummer	Afmetingen mm H x B x A	Artikel Nummer		 P/Stuk	 VPE
----------------------	-------------------------------	-------------------	--	---	---

## **C** Buitenhoek 90°

LUAE 60.060 *	60 x 60	136633	0,180	8 St.
LUAE 60.100 *	60 x 100	136634	0,203	8 St.
LUAE 60.150 *	60 x 150	136635	0,235	4 St.
LUAE 60.200 *	60 x 200	136636	0,270	4 St.

## **S** Buitenhoek 90°

LUAE 60.060	60 x 60	136603	0,180	8 St.
LUAE 60.100	60 x 100	136604	0,203	8 St.
LUAE 60.150	60 x 150	136605	0,235	4 St.
LUAE 60.200	60 x 200	136606	0,270	4 St.

## **C** T - stuk met deksel

LUTC 40.060 *	40 x 60	136732	0,57	Stuk
LUTC 60.060 *	60 x 60	136733	0,60	Stuk
LUTC 60.100 *	60 x 100	136734	0,80	Stuk
LUTC 60.150 *	60 x 150	136735	1,00	Stuk
LUTC 60.200 *	60 x 200	136736	1,30	Stuk

## **S** T - stuk met deksel

LUTC 40.060	40 x 60	136702	0,57	Stuk
LUTC 60.060	60 x 60	136703	0,60	Stuk
LUTC 60.100	60 x 100	136704	0,80	Stuk
LUTC 60.150	60 x 150	136705	1,00	Stuk
LUTC 60.200	60 x 200	136706	1,30	Stuk
LUTC 80.080	80 x 80	136707	0,90	Stuk
LUTC 100.100	100 x 100	136708	1,20	Stuk

## **C** T - stuk met deksel

LUT 60.060.060 *	60 x 60 - 60		0,43	Stuk
LUT 60.100.060 *	60 x 100 - 60		0,52	Stuk
LUT 60.100.100 *	60 x 100 - 100		0,52	Stuk
LUT 60.150.060 *	60 x 150 - 60		0,74	Stuk
LUT 60.150.100 *	60 x 150 - 100		0,74	Stuk
LUT 60.150.150 *	60 x 150 - 150		0,74	Stuk
LUT 60.200.060 *	60 x 200 - 60		0,87	Stuk
LUT 60.200.100 *	60 x 200 - 100		0,87	Stuk
LUT 60.200.150 *	60 x 200 - 150		0,87	Stuk
LUT 60.200.200 *	60 x 200 - 200		0,87	Stuk



## **S** T - stuk met deksel

LUT 60.060.060	60 x 60 - 60	136803	0,43	Stuk
LUT 60.100.060	60 x 100 - 60	136804	0,52	Stuk
LUT 60.100.100	60 x 100 - 100	136805	0,52	Stuk
LUT 60.150.060	60 x 150 - 60	136806	0,74	Stuk
LUT 60.150.100	60 x 150 - 100	136807	0,74	Stuk
LUT 60.150.150	60 x 150 - 150	136808	0,74	Stuk
LUT 60.200.060	60 x 200 - 60	136809	0,87	Stuk
LUT 60.200.100	60 x 200 - 100	136810	0,87	Stuk
LUT 60.200.150	60 x 200 - 150	136811	0,87	Stuk
LUT 60.200.200	60 x 200 - 200	136812	0,87	Stuk

LUT ... Het T-stuk voor krappere ruimtes en met, indien gewenst, in breedte gereduceerde aftakking. LUT kan overal geplaatst worden waar te weinig ruimte is voor de LUTC.

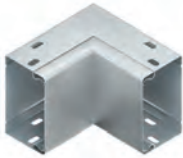


## KORTINGGROEP- LN

NIEDAX Typenummer	Afmetingen mm H x B	Artikel Nummer		 P/Stuk	 VPE
<b>S</b> Kabelkanaal <span style="float: right;">lengte 2 m</span>					
LUE 60.060	60 x 60	136001		2,40	2 m
LUE 60.100	60 x 100	136002		2,87	2 m
LUE 60.150	60 x 150	136003		4,15	2 m
LUE 60.200	60 x 200	136004		4,85	2 m
<b>S</b> Kabelkanaal <span style="float: right;">lengte 2 m</span>					
LI 60.060	60 x 60	136006		1,80	2 m
LI 60.100	60 x 100	136007		2,15	2 m
LI 60.150	60 x 150	136008		3,11	2 m
LI 60.200	60 x 200	136009		3,64	2 m
<b>S</b> Koppeling					
LIV 60		136968		0,08	20 St.
<b>S</b> Deksel <span style="float: right;">lengte 2 m</span>					
LD 60	60	136011		1,30	Stuk
LD 100	100	136012		1,77	Stuk
LD 150	150	136013		2,83	Stuk
LD 200	200	136014		3,53	Stuk
<b>K</b> Doorvoertule					
KSR 20	voor de zijkant	161832		0,003	20 St.
KSR 30	voor de bodem	161833		0,004	20 St.
<b>S</b> Scheidingsschot <span style="float: right;">lengte 3 m</span>					
RW 60	55	161247		1,56	30 m
<b>S</b> Scheidingsschot <span style="float: right;">lengte 2 m</span>					
TPS 50	50	131932		1,00	20 m
<b>S</b> Hoek 45° met deksel					
LEWB 60.060	60 x 60	136021		0,38	Stuk
LEWB 60.100	60 x 100	136022		0,49	Stuk
LEWB 60.150	60 x 150	136023		0,66	Stuk
LEWB 60.200	60 x 200	136024		0,85	Stuk
<b>S</b> Binnenhoek 45° met deksel					
LEIB 60.060	60 x 60	136031		0,36	Stuk
LEIB 60.100	60 x 100	136032		0,46	Stuk
LEIB 60.150	60 x 150	136033		0,58	Stuk
LEIB 60.200	60 x 200	136034		0,71	Stuk
<b>S</b> Buitenhoek 45° met deksel					
LEAB 60.060	60 x 60	136041		0,42	Stuk
LEAB 60.100	60 x 100	136042		0,48	Stuk
LEAB 60.150	60 x 150	136043		0,59	Stuk
LEAB 60.200	60 x 200	136044		0,72	Stuk
<b>S</b> Hoek 90° met deksel					
LEWC 60.060	60 x 60	136026		0,47	Stuk
LEWC 60.100	60 x 100	136027		0,61	Stuk
LEWC 60.150	60 x 150	136028		0,83	Stuk
LEWC 60.200	60 x 200	136029		1,07	Stuk

# SPECIALIST KABELDRAAGSYSTEMEN

KORTINGGROEP- LN



NIEDAX Typenummer	Afmetingen mm H x B	Artikel Nummer		 P/Stuk	 VPE
----------------------	---------------------------	-------------------	--	------------	---------

## S Binnenhoek 90° met deksel

LEIC 60.060	60 x 60	136036		0,45	Stuk
LEIC 60.100	60 x 100	136037		0,58	Stuk
LEIC 60.150	60 x 150	136038		0,73	Stuk
LEIC 60.200	60 x 200	136039		0,89	Stuk

## S Buitenhoek 90° met deksel

LEAC 60.060	60 x 60	136046		0,53	Stuk
LEAC 60.100	60 x 100	136047		0,60	Stuk
LEAC 60.150	60 x 150	136048		0,74	Stuk
LEAC 60.200	60 x 200	136049		0,90	Stuk

## S Eindplaat

LED 40.060	40 x 60	136902		0,04	6 St.
LED 60.060	60 x 60	136903		0,04	6 St.
LED 60.100	60 x 100	136904		0,05	6 St.
LED 60.150	60 x 150	136905		0,05	6 St.
LED 60.200	60 x 200	136906		0,06	6 St.
LED 80.080	80 x 80	136907		0,05	6 St.
LED 100.100	100 x 100	136908		0,06	6 St.

## C Eindplaat

LED 40.060 *	40 x 60	136932		0,04	6 St.
LED 60.060 *	60 x 60	136933		0,04	6 St.
LED 60.100 *	60 x 100	136934		0,05	6 St.
LED 60.150 *	60 x 150	136935		0,05	6 St.
LED 60.200 *	60 x 200	136936		0,06	6 St.
LED 80.080 *	80 x 80	136937		0,05	6 St.
LED 100.100 *	100 x 100	136938		0,06	6 St.

## K Eindkap open kleur, zwart

LER 40.060	voor 40 x 60	136952		0,03	10 St.
LER 60.060	voor 60 x 60	136953		0,04	10 St.
LER 60.100	voor 60 x 100	136954		0,05	10 St.
LER 60.150	voor 60 x 150	136955		0,06	10 St.
LER 60.200	voor 60 x 200	136956		0,06	10 St.

## ER Kabelhouder

LHS 60.100	60 x 100	137954		0,02	20 St.
LHS 60.150	60 x 150	137955		0,03	20 St.
LHS 60.200	60 x 200	137956		0,04	20 St.

## V Montage set

FLM 6 x 12		159001		0,01	100 St.
------------	--	--------	--	------	---------

## Cu Aardingslitze, doornede 2,5 mm<sup>2</sup>

GSLH 200	lengte = 200	131836		0,01	Stuk
GSLH 350	lengte = 350	131837		0,02	Stuk

## Ms Aardingsklem

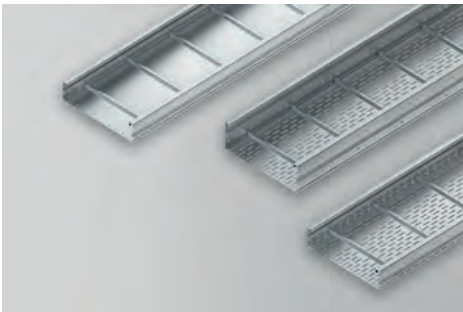
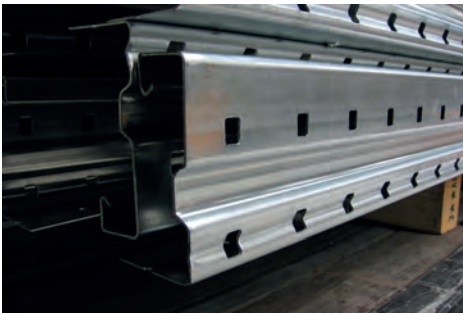
GSLS 63		131842		0,01	10/500 St.
---------	--	--------	--	------	------------

## Aardteken etiket

GSLZ 15	1 kaart = 8 St.	131840		0,01	kaart
---------	-----------------	--------	--	------	-------

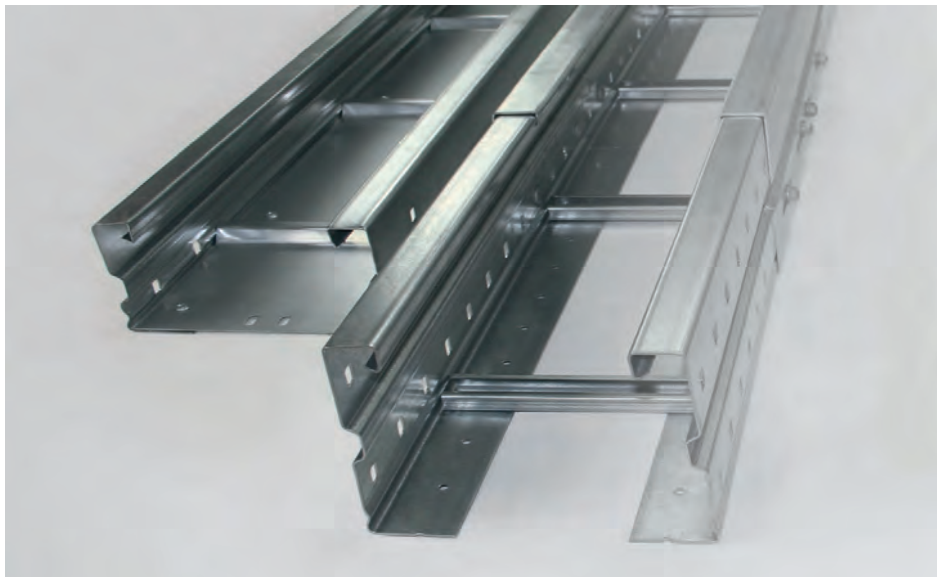




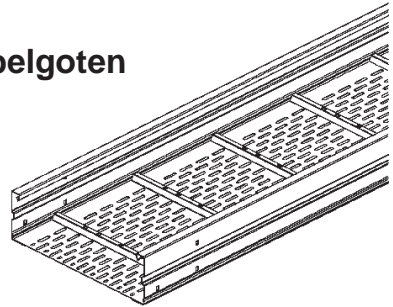


# SPECIALIST KABELDRAAGSYSTEMEN

KABELLADDERS en KABELGOTEN  
voor grote overspanningen



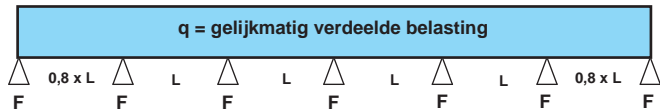
## Overspanningskabelgoten



### Goede beheersing van de constructiebelasting

Grote overspanningen brengen onvermijdelijk hoge constructiebelastingen teweeg. Het inplannen van constructies in nieuwbouw- of renovatiewerken dient met de adviseur afgestemd te worden.

NIEDAX maakt met haar standaard materiaal, bijvoorbeeld zeer zware consoles, koppelplaten, U-profielen, pendels, enz. de productie van industriële draagconstructies mogelijk. Met eenvoudige middelen kan men speciale constructies fabriceren.



Montageafstand L/m	WRL 105...		WRL 150...		WRLM 150...		WRL 200...	
	q kN/m	F kN	q kN/m	F kN	q kN/m	F kN	q kN/m	F kN
3	3,00	9,30	3,15	9,80	3,45	10,75	3,45	10,75
4	1,70	7,20	2,40	10,05	2,90	12,15	2,80	11,70
5	1,10	6,00	1,75	9,30	2,35	12,40	2,15	11,40
6	0,75	5,10	1,20	7,85	1,85	11,90	1,55	10,05
7	0,55	4,55	0,85	6,75	1,35	10,40	1,10	8,60
8	0,40	4,00	0,60	5,70	1,00	9,05	0,85	7,80
9	0,31	3,70	0,43	4,85	0,77	8,10	0,67	7,15
10	-	-	-	-	-	-	-	-
11	-	-	-	-	-	-	-	-
12	-	-	-	-	-	-	-	-

**Bij overspanningskabelgoten dient men met het volgende rekening te houden:**

**q** = maximaal toegestane balastbaarheid [kg/m]     **1 kg ~ 10 N**

**F = (q + eigen gewicht) x L**

de balastbaarheid plus het eigen gewicht (per meter) en de afstand van de ophangingen resulteert in de constructiebelasting [N]

#### Vormstukken en hoekverbindingen

Deze moeten bij de koppelplaten direct ondersteund worden!

#### Deksel

De toegestane balastbaarheid neemt af al naar gelang er gebruik gemaakt wordt van deksels met het eigen gewicht van de deksels.

#### Begaanbaarheid

Op de kabelgoten mag niet gelopen worden en ze mogen niet zijdelings belast worden door bijvoorbeeld gemonteerde leidingen.

#### Kabeldraagvermogen

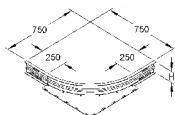
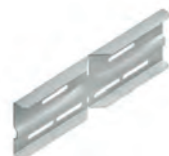
De maximaal toegestane balastbaarheid (q), gereduceerd met het gewicht van een eventuele deksel, gedeeld door het eigen gewicht van de gebruikte kabel.

# SPECIALIST KABELDRAAGSYSTEMEN

## KORTINGGROEP- HN

WRL 105 goten zijn ook leverbaar in roestvaststaal. **E3**

De 400,500 en 600 mm brede WRL/WRU worden geleverd incl. bodemkoppeling.



NIEDAX Typenummer	Afmetingen mm H x B	Artikel Nummer	 SKM FLM 10x20 8x13	 kg P/Stuk	 VPE
----------------------	---------------------------	-------------------	---	--	--

### S Kabelgoot lengte 6 m

WRL 105.200	105 x 200	126002		6,24	6 m
WRL 105.300	105 x 300	126003		6,84	6 m
WRL 105.400	105 x 400	126004		7,50	6 m
WRL 105.500	105 x 500	126005		8,12	6 m
WRL 105.600	105 x 600	126006		9,31	6 m

### F Kabelgoot lengte 6 m

WRL 105.200 F	105 x 200	126102		6,87	6 m
WRL 105.300 F	105 x 300	126103		7,53	6 m
WRL 105.400 F	105 x 400	126104		8,26	6 m
WRL 105.500 F	105 x 500	126105		8,94	6 m
WRL 105.600 F	105 x 600	126106		10,24	6 m

### S Kabelgoot lengte 6 m

WRU 105.200	105 x 200	126302		6,50	6 m
WRU 105.300	105 x 300	126303		7,25	6 m
WRU 105.400	105 x 400	126304		8,05	6 m
WRU 105.500	105 x 500	126305		8,81	6 m
WRU 105.600	105 x 600	126306		10,06	6 m

### F Kabelgoot lengte 6 m

WRU 105.200 F	105 x 200	126402		7,16	6 m
WRU 105.300 F	105 x 300	126403		7,98	6 m
WRU 105.400 F	105 x 400	126404		8,86	6 m
WRU 105.500 F	105 x 500	126405		9,70	6 m
WRU 105.600 F	105 x 600	126406		11,08	6 m

### S Koppeling

WSV 105.390		125700	4	1,16	10 St.
-------------	--	--------	---	------	--------

### F Koppeling

WSV 105.390 F		125720	4	1,27	10 St.
---------------	--	--------	---	------	--------

### S Koppeling verticaal instelbaar

WSGV 105		125707	1	6	0,92	Stuk
----------	--	--------	---	---	------	------

### F Koppeling verticaal instelbaar

WSGV 105 F		125727	1	6	1,00	Stuk
------------	--	--------	---	---	------	------

### S Koppeling horizontaal instelbaar

WSWV 105.390		125704	6	0,92	10 St.
--------------	--	--------	---	------	--------

### F Koppeling horizontaal instelbaar

WSWV 105.390 F		125724	6	1,01	10 St.
----------------	--	--------	---	------	--------

### S Aanzethoekstuk

WAER 105	105	125711	6	4,13	Stuk
----------	-----	--------	---	------	------

### F Aanzethoekstuk

WAER 105 F	105	125741	6	4,53	Stuk
------------	-----	--------	---	------	------



# KORTINGGROEP- HN



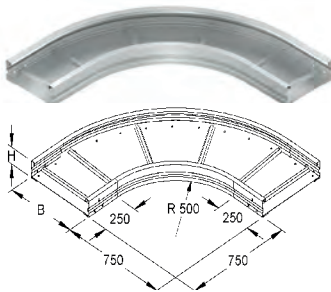
NIEDAX Typenummer	Afmetingen mm H x B	Artikel Nummer	FLM 6x12	kg P/Stuk	VPE
----------------------	---------------------------	-------------------	-------------	--------------	-----

## S Koppelplaat, indien extra nodig

RSL 400	400	305445	4	0,27	Stuk
RSL 500	500	305469	4	0,34	Stuk
RSL 600	600	305483	4	0,41	Stuk

## F Koppelplaat, indien extra nodig

RSL 400 F	400	593149	4	0,27	Stuk
RSL 500 F	500	593163	4	0,34	Stuk
RSL 600 F	600	593187	4	0,41	Stuk



## S Bocht 90 °

WRBR 105.200	105 x 200	127002		9,61	Stuk
WRBR 105.300	105 x 300	127003		11,39	Stuk
WRBR 105.400	105 x 400	127004		13,31	Stuk
WRBR 105.500	105 x 500	127005		15,34	Stuk
WRBR 105.600	105 x 600	127006		17,50	Stuk

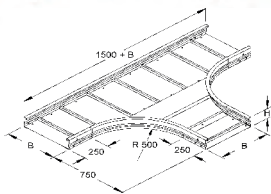
## F Bocht 90 °

WRBR 105.200 F	105 x 200	127202		10,57	Stuk
WRBR 105.300 F	105 x 300	127203		12,54	Stuk
WRBR 105.400 F	105 x 400	127204		14,64	Stuk
WRBR 105.500 F	105 x 500	127205		16,88	Stuk
WRBR 105.600 F	105 x 600	127206		19,25	Stuk



## S T - stuk

WRTR 105.200	105 x 200	127042		15,97	Stuk
WRTR 105.300	105 x 300	127043		18,39	Stuk
WRTR 105.400	105 x 400	127044		21,04	Stuk
WRTR 105.500	105 x 500	127045		23,76	Stuk
WRTR 105.600	105 x 600	127046		27,81	Stuk



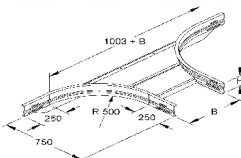
## F T - stuk

WRTR 105.200 F	105 x 200	127242		17,57	Stuk
WRTR 105.300 F	105 x 300	127243		20,23	Stuk
WRTR 105.400 F	105 x 400	127244		23,14	Stuk
WRTR 105.500 F	105 x 500	127245		26,14	Stuk
WRTR 105.600 F	105 x 600	127246		30,59	Stuk



## S Aanzet T - stuk

WRTAR 105.200	106,5 x 205	127112		11,44	Stuk
WRTAR 105.300	106,5 x 305	127113		12,13	Stuk
WRTAR 105.400	106,5 x 405	127114		12,81	Stuk
WRTAR 105.500	106,5 x 505	127115		13,50	Stuk
WRTAR 105.600	106,5 x 605	127116		14,19	Stuk



## F Aanzet T - stuk

WRTAR 105.200 F	106,5 x 205	127312		12,56	Stuk
WRTAR 105.300 F	106,5 x 305	127313		13,32	Stuk
WRTAR 105.400 F	106,5 x 405	127314		14,07	Stuk
WRTAR 105.500 F	106,5 x 505	127315		14,83	Stuk
WRTAR 105.600 F	106,5 x 605	127316		15,58	Stuk

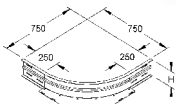


# SPECIALIST KABELDRAAGSYSTEMEN

## KORTINGGROEP- HN

WRL 150 goten zijn ook leverbaar in roestvaststaal. **E3**

De 400,500 en 600 mm brede WRL/WRU worden geleverd incl. bodemkoppeling.



NIEDAX Typennummer	Afmetingen mm H x B	Artikel Nummer	SKM FLM 10x20 8x13	kg P/Stuk	VPE
-----------------------	---------------------------	-------------------	-----------------------	--------------	-----

### S Kabelgoot

lengte 6 m

WRL 150.200	150 x 200	126022		7,30	6 m
WRL 150.300	150 x 300	126023		7,91	6 m
WRL 150.400	150 x 400	126024		8,56	6 m
WRL 150.500	150 x 500	126025		9,18	6 m
WRL 150.600	150 x 600	126026		10,37	6 m

### F Kabelgoot

lengte 6 m

WRL 150.200 F	150 x 200	126122		8,04	6 m
WRL 150.300 F	150 x 300	126123		8,70	6 m
WRL 150.400 F	150 x 400	126124		9,43	6 m
WRL 150.500 F	150 x 500	126125		10,11	6 m
WRL 150.600 F	150 x 600	126126		11,41	6 m

### S Kabelgoot

lengte 6 m

WRU 150.200	150 x 200	126322		7,56	6 m
WRU 150.300	150 x 300	126323		8,31	6 m
WRU 150.400	150 x 400	126324		9,11	6 m
WRU 150.500	150 x 500	126325		9,87	6 m
WRU 150.600	150 x 600	126306		11,12	6 m

### F Kabelgoot

lengte 6 m

WRU 150.200 F	150 x 200	126422		8,32	6 m
WRU 150.300 F	150 x 300	126423		9,15	6 m
WRU 150.400 F	150 x 400	126424		10,03	6 m
WRU 150.500 F	150 x 500	126425		10,86	6 m
WRU 150.600 F	150 x 600	126426		12,24	6 m

### S Koppeling

WSV 150.500		125701	4	1,83	10 St.
-------------	--	--------	---	------	--------

### F Koppeling

WSV 150.500 F		125721	4	2,00	10 St.
---------------	--	--------	---	------	--------

### S Koppeling verticaal instelbaar

WSGV 150		125708	1	6	1,52	Stuk
----------	--	--------	---	---	------	------

### F Koppeling verticaal instelbaar

WSGV 150 F		125728	1	6	1,66	Stuk
------------	--	--------	---	---	------	------

### S Koppeling horizontaal instelbaar

WSWV 150		125705	6	1,29	10 St.
----------	--	--------	---	------	--------

### F Koppeling horizontaal instelbaar

WSWV 150 F		125725	6	1,40	10 St.
------------	--	--------	---	------	--------

### S Aanzethoekstuk

WAER 150	150	125712	6	4,40	Stuk
----------	-----	--------	---	------	------

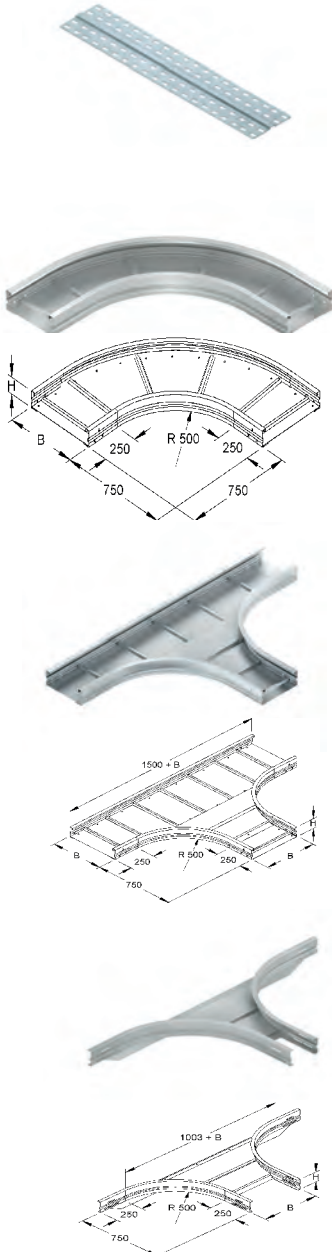
### F Aanzethoekstuk

WAER 150 F	150	125742	6	4,82	Stuk
------------	-----	--------	---	------	------





## KORTINGGROEP- HN



NIEDAX Typenummer	Afmetingen mm H x B	Artikel Nummer	FLM 6x12	kg P/Stuk	VPE
----------------------	---------------------------	-------------------	-------------	--------------	-----

### S Koppelplaat, indien extra nodig

RSL 400	400	305445	4	0,27	Stuk
RSL 500	500	305469	4	0,34	Stuk
RSL 600	600	305483	4	0,41	Stuk

### F Koppelplaat, indien extra nodig

RSL 400 F	400	593149	4	0,27	Stuk
RSL 500 F	500	593163	4	0,34	Stuk
RSL 600 F	600	593187	4	0,41	Stuk

### S Bocht 90 °

WRBR 150.200	150 x 200	127012		11,14	Stuk
WRBR 150.300	150 x 300	127013		13,01	Stuk
WRBR 150.400	150 x 400	127014		15,00	Stuk
WRBR 150.500	150 x 500	127015		17,12	Stuk
WRBR 150.600	150 x 600	127016		19,36	Stuk

### F Bocht 90 °

WRBR 150.200 F	150 x 200	127212		12,26	Stuk
WRBR 150.300 F	150 x 300	127213		14,31	Stuk
WRBR 150.400 F	150 x 400	127214		16,50	Stuk
WRBR 150.500 F	150 x 500	127215		18,83	Stuk
WRBR 150.600 F	150 x 600	127216		21,30	Stuk

### S T - stuk

WRTR 150.200	150 x 200	127052		15,97	Stuk
WRTR 150.300	150 x 300	127053		18,39	Stuk
WRTR 150.400	150 x 400	127054		21,04	Stuk
WRTR 150.500	150 x 500	127055		23,76	Stuk
WRTR 150.600	150 x 600	127056		27,81	Stuk

### F T - stuk

WRTR 150.200 F	150 x 200	127252		17,57	Stuk
WRTR 150.300 F	150 x 300	127253		20,23	Stuk
WRTR 150.400 F	150 x 400	127254		23,14	Stuk
WRTR 150.500 F	150 x 500	127255		26,14	Stuk
WRTR 150.600 F	150 x 600	127256		30,59	Stuk

### S Aanzet T - stuk

WRTAR 150.200	151,5 x 205	127122		11,44	Stuk
WRTAR 150.300	151,5 x 305	127123		12,13	Stuk
WRTAR 150.400	151,5 x 405	127124		12,81	Stuk
WRTAR 150.500	151,5 x 505	127125		13,50	Stuk
WRTAR 150.600	151,5 x 605	127126		14,19	Stuk

### F Aanzet T - stuk

WRTAR 150.200 F	151,5 x 205	127322		12,56	Stuk
WRTAR 150.300 F	151,5 x 305	127323		13,32	Stuk
WRTAR 150.400 F	151,5 x 405	127324		14,07	Stuk
WRTAR 150.500 F	151,5 x 505	127325		14,83	Stuk
WRTAR 150.600 F	151,5 x 605	127326		15,58	Stuk

# SPECIALIST KABELDRAAGSYSTEMEN

## KORTINGGROEP- HN

De 400,500 en 600 mm brede WRL/WRU worden geleverd incl. bodemkoppeling.

<b>NIEDAX</b> Typennummer	Afmetingen mm H x B	<b>Artikel Nummer</b>	 SKM FLM 10x20 8x13	 kg P/Stuk	 VPE
------------------------------	---------------------------	---------------------------	--	---	---

### S Kabelgoot

lengte 6 m

WRL 200.200	200 x 200	126042		8,67	6 m
WRL 200.300	200 x 300	126043		9,27	6 m
WRL 200.400	200x 400	126044		9,93	6 m
WRL 200.500	200 x 500	126045		10,55	6 m
WRL 200.600	200 x 600	126046		11,74	6 m

### F Kabelgoot

lengte 6 m

WRL 200.200 F	200 x 200	126142		9,54	6 m
WRL 200.300 F	200 x 300	126143		10,21	6 m
WRL 200.400 F	200 x 400	126144		10,93	6 m
WRL 200.500 F	200 x 500	126145		11,61	6 m
WRL 200.600 F	200 x 600	126146		12,92	6 m

### S Kabelgoot

lengte 6 m

WRU 200.200	200 x 200	126342		8,93	6 m
WRU 200300	200 x 300	126343		9,68	6 m
WRU 200.400	200 x 400	126344		10,48	6 m
WRU 200.500	200 x 500	126345		11,24	6 m
WRU 200.600	200 x 600	126346		12,49	6 m

### F Kabelgoot

lengte 6 m

WRU 200.200 F	200 x 200	126442		9,83	6 m
WRU 200.300 F	200 x 300	126443		10,65	6 m
WRU 200.400 F	200 x 400	126444		11,53	6 m
WRU 200.500 F	200 x 500	126445		12,37	6 m
WRU 200.600 F	200 x 600	126446		13,74	6 m

### S Koppeling

WSV 200.500		125702	4	2,29	10 St.
-------------	--	--------	---	------	--------

### F Koppeling

WSV 200.500 F		125722	4	2,51	10 St.
---------------	--	--------	---	------	--------

### S Koppeling verticaal instelbaar

WSGV 200		125709	1	6	3,00	Stuk
----------	--	--------	---	---	------	------

### F Koppeling verticaal instelbaar

WSGV 200 F		125729	1	6	3,29	Stuk
------------	--	--------	---	---	------	------

### S Koppeling horizontaal instelbaar

WSWV 200		125706	6	1,63	10 St.
----------	--	--------	---	------	--------

### F Koppeling horizontaal instelbaar

WSWV 200 F		125726	6	1,78	10 St.
------------	--	--------	---	------	--------

### S Aanzethoekstuk

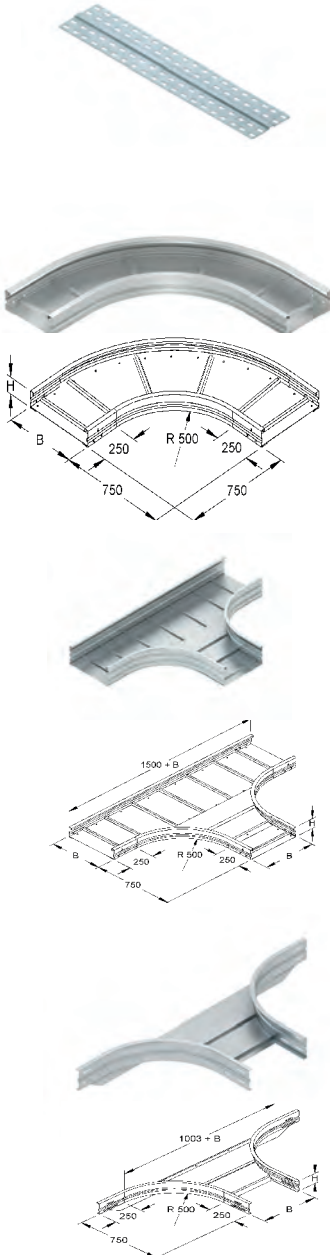
WAER 200	201,5	125713	10	5,28	Stuk
----------	-------	--------	----	------	------

### F Aanzethoekstuk

WAER 200 F	201,5	125743	10	5,79	Stuk
------------	-------	--------	----	------	------



## KORTINGGROEP- HN



NIEDAX Typenummer	Afmetingen mm H x B	Artikel Nummer	FLM   FLM 6x12   8x13	kg P/Stuk	VPE
----------------------	---------------------------	-------------------	--------------------------	--------------	-----

### S Koppelplaat, indien extra nodig

RSL 400	400	305445	4	0,27	Stuk
RSL 500	500	305469	4	0,34	Stuk
RSL 600	600	305483	4	0,41	Stuk

### F Koppelplaat, indien extra nodig

RSL 400 F	400	593149	4	0,27	Stuk
RSL 500 F	500	593163	4	0,34	Stuk
RSL 600 F	600	593187	4	0,41	Stuk

### S Bocht 90 °

WRBR 200.200	200 x 200	127022		13,11	Stuk
WRBR 200.300	200 x 300	127023		15,09	Stuk
WRBR 200.400	200 x 400	127024		17,19	Stuk
WRBR 200.500	200 x 500	127025		19,42	Stuk
WRBR 200.600	200 x 600	127026		21,76	Stuk

### F Bocht 90 °

WRBR 200.200 F	200 x 200	127222		14,42	Stuk
WRBR 200.300 F	200 x 300	127223		16,60	Stuk
WRBR 200.400 F	200 x 400	127224		18,91	Stuk
WRBR 200.500 F	200 x 500	127225		21,36	Stuk
WRBR 200.600 F	200 x 600	127226		23,94	Stuk

### S T - stuk

WRTR 200.200	200 x 200	127062		21,16	Stuk
WRTR 200.300	200 x 300	127063		23,70	Stuk
WRTR 200.400	200 x 400	127064		26,48	Stuk
WRTR 200.500	200 x 500	127065		29,32	Stuk
WRTR 200.600	200 x 600	127066		33,49	Stuk

### F T - stuk

WRTR 200.200 F	200 x 200	127262		23,28	Stuk
WRTR 200.300 F	200 x 300	127263		26,07	Stuk
WRTR 200.400 F	200 x 400	127264		29,12	Stuk
WRTR 200.500 F	200 x 500	127265		32,25	Stuk
WRTR 200.600 F	200 x 600	127266		36,83	Stuk

### S Aanzet T - stuk

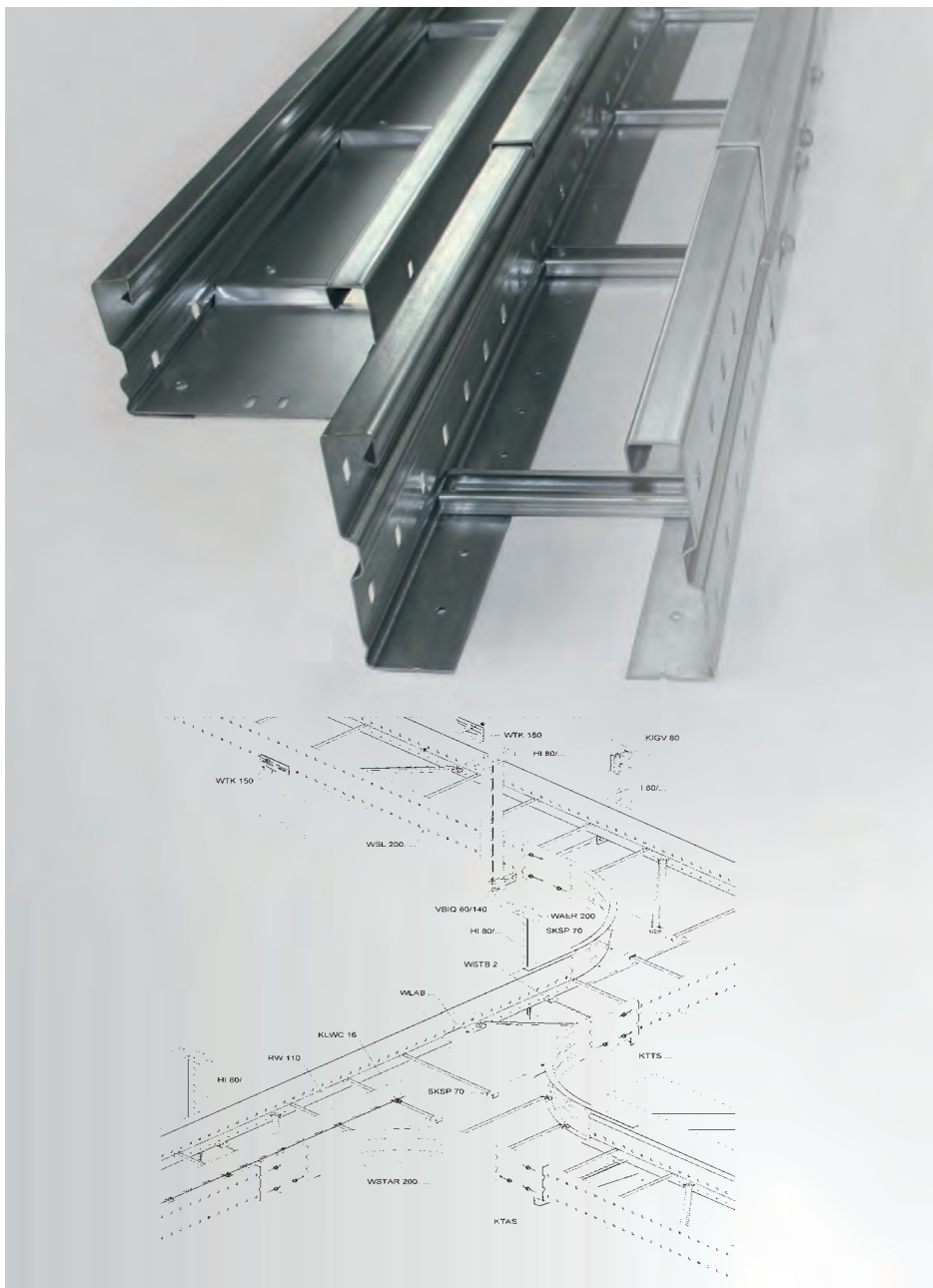
WRTAR 200.200	201,5 x 205		12	13,74	Stuk
WRTAR 200.300	201,5 x 305		12	14,43	Stuk
WRTAR 200.400	201,5 x 405		12	15,11	Stuk
WRTAR 200.500	201,5 x 505		12	15,80	Stuk
WRTAR 200.600	201,5 x 605		12	16,48	Stuk

### F Aanzet T - stuk

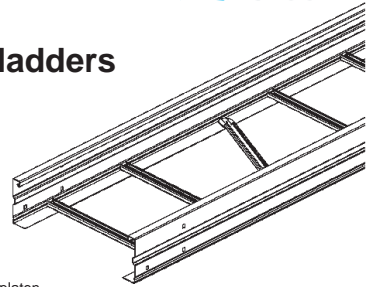
WRTAR 200.200 F	201,5 x 205		12	15,09	Stuk
WRTAR 200.300 F	201,5 x 305		12	15,84	Stuk
WRTAR 200.400 F	201,5 x 405		12	16,60	Stuk
WRTAR 200.500 F	201,5 x 505		12	17,35	Stuk
WRTAR 200.600 F	201,5 x 605		12	18,11	Stuk

# SPECIALIST KABELDRAAGSYSTEMEN

KORTINGGROEP- HN



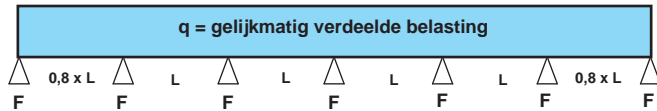
## Overspanningskabeladders



### Goede beheersing van de constructiebelasting

Grote overspanningen brengen onvermijdelijk hoge constructiebelastingen teweeg. Het inplannen van constructies in nieuwbouw- of renovatiewerken dient met de adviseur afgestemd te worden.

NIEDAX maakt met haar standaard materiaal, bijvoorbeeld zeer zware consoles, koppelplaten, U-profielen, pendel, enz. de productie van industriële draagconstructies mogelijk. Met eenvoudige middelen kan men speciale constructies fabriceren.



Ondersteuningsafstand	WSL 105...		WSL 150...		WSL 200...		WSLS 200...	
	L [m]	q [kg/m] F [N]	q [kg/m] F [N]	q [kg/m] F [N]	q [kg/m] F [N]	q [kg/m] F [N]		
3	295	9210	315	9855	345	10845		
4	135	5880	195	8340	225	9660		
5	80	4600	115	6425	150	8325	425	22225
6	45	3420	70	5100	95	6690	310	19770
7	30	2940	50	4445	70	6055	205	15715
8			30	3480	45	4920	130	11960
9							95	10305
10							65	8450
11							40	6545
12							30	5940

Bij overspanningskabeladders dient men met volgende rekening te houden:

$q$  = maximaal toegestane belastbaarheid [kg/m]    **1 kg ~ 10 N**

$F = (q + \text{eigen gewicht}) \times L$

De belastbaarheid plus het eigen gewicht (per meter) en de afstand van de ophangingen resulteert in de constructiebelasting [N]

### Vormstukken en hoekverbindingen

Deze moeten bij de koppelplaten direct ondersteund worden!

### Deksel

De toegestane belastbaarheid neemt af al naar gelang er gebruik gemaakt wordt van deksels met het eigen gewicht, van de deksels.

### Begaanbaarheid

Op de kabelgoten mag niet gelopen worden en ze mogen niet zijdelings belast worden door bijvoorbeeld gemonteerde leidingen.

### Kabeldraagvermogen

De maximaal toegestane belastbaarheid ( $q$ ), gereduceerd met het gewicht van een eventuele deksel, gedeeld door het eigen gewicht van de gebruikte kabel.

# SPECIALIST KABELDRAAGSYSTEMEN

## KORTINGGROEP- HN

WSL 105 ladders zijn ook leverbaar in roestvaststaal. **E3**



<b>NIEDAX</b> Typenummer	Afmetingen mm H x B	<b>Artikel Nummer</b>	SKM   FLM 10x20 8x13	kg P/Stuk	VPE
-----------------------------	---------------------------	---------------------------	-------------------------	--------------	-----

### **S** Kabel ladder lengte 6 m

WSL 105.200	105 x 200	124002		5,46	6 m
WSL 105.300	105 x 300	124003		5,73	6 m
WSL 105.400	105 x 400	124004		6,01	6 m
WSL 105.500	105 x 500	124005		6,26	6 m
WSL 105.600	105 x 600	124006		6,53	6 m

### **F** Kabel ladder lengte 6 m

WSL 105.200 F	105 x 200	124102		6,01	6 m
WSL 105.300 F	105 x 300	124103		6,31	6 m
WSL 105.400 F	105 x 400	124104		6,61	6 m
WSL 105.500 F	105 x 500	124105		6,89	6 m
WSL 105.600 F	105 x 600	124106		7,19	6 m

### **S** Koppeling

WSV 105.390		125700	4	1,16	10 St.
-------------	--	--------	---	------	--------

### **F** Koppeling

WSV 105.390 F		125720	4	1,27	10 St.
---------------	--	--------	---	------	--------

### **S** Koppeling verticaal instelbaar

WSGV 105		125707	1	6	0,92	Stuk
----------	--	--------	---	---	------	------

### **F** Koppeling verticaal instelbaar

WSGV 105 F		125727	1	6	1,00	Stuk
------------	--	--------	---	---	------	------

### **S** Koppeling horizontaal instelbaar

WSWV 105.390		125704	6	0,92	10 St.
--------------	--	--------	---	------	--------

### **F** Koppeling horizontaal instelbaar

WSWV 105.390 F		125724	6	1,01	10 St.
----------------	--	--------	---	------	--------

### **F** Profielklem

WSTB 2		125780		0,05	50 St.
--------	--	--------	--	------	--------

### **S** Scheidingsschot lengte 3 m

RW 85		161248	4	0,78	St.
-------	--	--------	---	------	-----

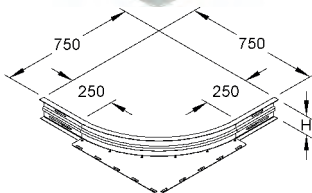
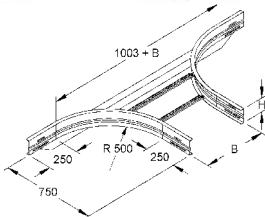
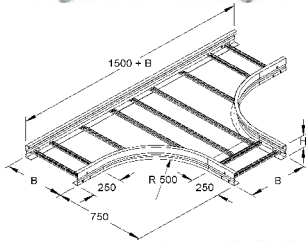
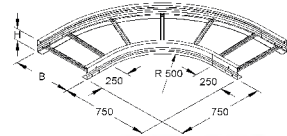
### **F** Scheidingsschot lengte 3 m

RW 85 F		163248	4	0,85	St.
---------	--	--------	---	------	-----





# KORTINGGROEP- HN



NIEDAX Typenummer	Afmetingen mm H x B	Artikel Nummer		 P/Stuk	
-------------------	---------------------	----------------	--	--	--

## S Bocht 90°

WSBR 105.200	105 x 200	125002		8,31	Stuk
WSBR 105.300	105 x 300	125003		9,23	Stuk
WSBR 105.400	105 x 400	125004		10,30	Stuk
WSBR 105.500	105 x 500	125005		11,08	Stuk
WSBR 105.600	105 x 600	125006		12,01	Stuk

## F Bocht 90°

WSBR 105.200 F	105 x 200	125202		9,13	Stuk
WSBR 105.300 F	105 x 300	125203		10,16	Stuk
WSBR 105.400 F	105 x 400	125204		11,17	Stuk
WSBR 105.500 F	105 x 500	125205		12,19	Stuk
WSBR 105.600 F	105 x 600	125206		13,21	Stuk

## S T - stuk

WSTR 105.200	105 x 200	125042		13,24	Stuk
WSTR 105.300	105 x 300	125043		14,25	Stuk
WSTR 105.400	105 x 400	125044		15,84	Stuk
WSTR 105.500	105 x 500	125045		17,75	Stuk
WSTR 105.600	105 x 600	125046		18,98	Stuk

## F T - stuk

WSTR 105.200 F	105 x 200	125242		14,57	Stuk
WSTR 105.300 F	105 x 300	125243		15,68	Stuk
WSTR 105.400 F	105 x 400	125244		17,42	Stuk
WSTR 105.500 F	105 x 500	125245		19,52	Stuk
WSTR 105.600 F	105 x 600	125246		20,87	Stuk

## S T - aanbouwstuk

WSTAR 105.200	105 x 200	125112		9,74	Stuk
WSTAR 105.300	105 x 300	125113		10,10	Stuk
WSTAR 105.400	105 x 400	125114		10,48	Stuk
WSTAR 105.500	105 x 500	125115		10,87	Stuk
WSTAR 105.600	105 x 600	125116		11,19	Stuk

## F T - aanbouwstuk

WSTAR 105.200 F	105 x 200	125272		10,69	Stuk
WSTAR 105.300 F	105 x 300	125273		11,09	Stuk
WSTAR 105.400 F	105 x 400	125274		11,50	Stuk
WSTAR 105.500 F	105 x 500	125275		11,93	Stuk
WSTAR 105.600 F	105 x 600	125276		12,29	Stuk

## S F Aanzethoekstuk

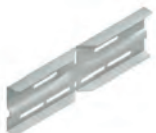
WAER 105	105	125711		4,13	Stuk
WAER 105 F	105	125741		4,53	Stuk

# SPECIALIST KABELDRAAGSYSTEMEN

## KORTINGGROEP- HN

WSL 150 ladders zijn ook leverbaar in roestvaststaal. **E3**

WSLM 150 ladders hebben een zijprofiel van 2 mm dik. Waardoor een hogere belastbaarheid. **S**  
**F**  
Leverbaar in alle materiaal soorten. **E3**



<b>NIEDAX</b> Typenummer	Afmetingen mm H x B	<b>Artikel Nummer</b>	SKM   FLM 10x20 8x13	<b>kg</b> P/Stuk	<b>VPE</b>
-----------------------------	---------------------------	---------------------------	-------------------------	---------------------	------------

### **S** Kabel ladder lengte 6 m

WSL 150.200	150 x 200	124022		6,53	6 m
WSL 150.300	150 x 300	124023		6,80	6 m
WSL 150.400	150 x 400	124024		7,05	6 m
WSL 150.500	150 x 500	124025		7,32	6 m
WSL 150.600	150 x 600	124026		7,60	6 m

### **F** Kabel ladder lengte 6 m

WSL 150.200 F	150 x 200	124122		7,18	6 m
WSL 150.300 F	150 x 300	124123		7,48	6 m
WSL 150.400 F	150 x 400	124124		7,78	6 m
WSL 150.500 F	150 x 500	124125		8,06	6 m
WSL 150.600 F	150 x 600	124126		8,36	6 m

### **S** Koppeling

WSV 150.500		125701	4	1,83	10 St.
-------------	--	--------	---	------	--------

### **F** Koppeling

WSV 150.500 F		125721	4	2,01	10 St.
---------------	--	--------	---	------	--------

### **S** Koppeling verticaal instelbaar

WSGV 150		125708	1	6	1,52	Stuk
----------	--	--------	---	---	------	------

### **F** Koppeling verticaal instelbaar

WSGV 150 F		125728	1	6	1,66	Stuk
------------	--	--------	---	---	------	------

### **S** Koppeling horizontaal instelbaar

WSWV 150		125705	6	1,29	10 St.
----------	--	--------	---	------	--------

### **F** Koppeling horizontaal instelbaar

WSWV 105 F		125725	6	1,40	10 St.
------------	--	--------	---	------	--------

### **F** Profielklem

WSTB 2		125780		0,05	50 St.
--------	--	--------	--	------	--------

### **S** Scheidingsschot lengte 3 m

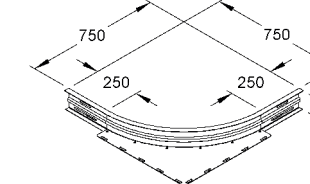
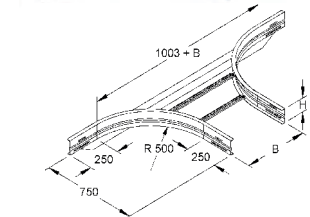
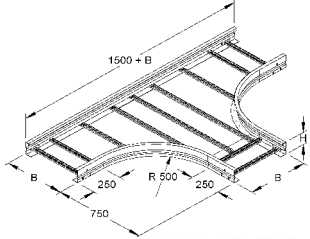
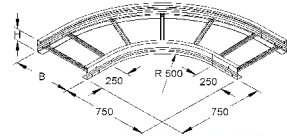
RW 110		161249	4	0,9	St.
--------	--	--------	---	-----	-----

### **F** Scheidingsschot lengte 3 m

RW 110 F		163249	4	0,99	St.
----------	--	--------	---	------	-----



# KORTINGGROEP- HN



NIEDAX Typennummer	Afmetingen mm H x B	Artikel Nummer		 P/Stuk	
--------------------	---------------------	----------------	--	--	--

## S Bocht 90°

WSBR 150.200	150 x 200	125012		9,84	Stuk
WSBR 150.300	150 x 300	125013		10,85	Stuk
WSBR 150.400	150 x 400	125014		11,86	Stuk
WSBR 150.500	150 x 500	125015		12,86	Stuk
WSBR 150.600	150 x 600	125016		13,87	Stuk

## F Bocht 90°

WSBR 150.200 F	150 x 200	125212		10,82	Stuk
WSBR 150.300 F	150 x 300	125213		11,93	Stuk
WSBR 150.400 F	150 x 400	125214		13,04	Stuk
WSBR 150.500 F	150 x 500	125215		14,15	Stuk
WSBR 150.600 F	150 x 600	125216		15,26	Stuk

## S T - stuk

WSTR 150.200	150 x 200	125052		15,51	Stuk
WSTR 150.300	150 x 300	125053		16,57	Stuk
WSTR 150.400	150 x 400	125054		18,21	Stuk
WSTR 150.500	150 x 500	125055		20,17	Stuk
WSTR 150.600	150 x 600	125056		21,45	Stuk

## F T - stuk

WSTR 150.200 F	150 x 200	125252		17,06	Stuk
WSTR 150.300 F	150 x 300	125253		18,23	Stuk
WSTR 150.400 F	150 x 400	125254		20,03	Stuk
WSTR 150.500 F	150 x 500	125255		22,19	Stuk
WSTR 150.600 F	150 x 600	125256		23,60	Stuk

## S T - aanbouwstuk

WSTAR 150.200	150 x 200	125122		10,27	Stuk
WSTAR 150.300	150 x 300	125123		10,63	Stuk
WSTAR 150.400	150 x 400	125124		11,01	Stuk
WSTAR 150.500	150 x 500	125125		11,40	Stuk
WSTAR 150.600	150 x 600	125126		11,73	Stuk

## F T - aanbouwstuk

WSTAR 150.200 F	150 x 200	125322		11,27	Stuk
WSTAR 150.300 F	150 x 300	125323		11,67	Stuk
WSTAR 150.400 F	150 x 400	125324		12,09	Stuk
WSTAR 150.500 F	150 x 500	125325		12,52	Stuk
WSTAR 150.600 F	150 x 600	125326		12,88	Stuk

## S F Aanzethoekstuk

WAER 150	150	125712		4,40	Stuk
WAER 150 F	150	125742		4,82	Stuk

# SPECIALIST KABELDRAAGSYSTEMEN

## KORTINGGROEP- HN

WSL 200 ladders zijn ook leverbaar in roestvaststaal. **E3**



<b>NIEDAX</b> Typenummer	Afmetingen mm H x B	<b>Artikel Nummer</b>		 P/Stuk	
-----------------------------	---------------------------	---------------------------	--	------------	--

### **S** Kabel ladder lengte 6 m

WSL 200.200	200 x 200	124042		7,89	6 m
WSL 200.300	200 x 300	124043		8,16	6 m
WSL 200.400	200 x 400	124044		8,44	6 m
WSL 200.500	200 x 500	124045		8,69	6 m
WSL 200.600	200 x 600	124046		8,96	6 m

### **F** Kabel ladder lengte 6 m

WSL 200.200 F	200 x 200	124142		8,69	6 m
WSL 200.300 F	200 x 300	124143		8,99	6 m
WSL 200.400 F	200 x 400	124144		9,29	6 m
WSL 200.500 F	200 x 500	124145		9,57	6 m
WSL 200.600 F	200 x 600	124146		9,87	6 m

### **S** Koppeling

WSV 200.500		125702	4	2,29	10 St.
-------------	--	--------	---	------	--------

### **F** Koppeling

WSV 200.500 F		125722	4	2,51	10 St.
---------------	--	--------	---	------	--------

### **S** Koppeling verticaal instelbaar

WSGV 200		125709	1	6	3,00	Stuk
----------	--	--------	---	---	------	------

### **F** Koppeling verticaal instelbaar

WSGV 200 F		125729	1	6	3,29	Stuk
------------	--	--------	---	---	------	------

### **S** Koppeling horizontaal instelbaar

WSWV 200		125706	6	1,63	10 St.
----------	--	--------	---	------	--------

### **F** Koppeling horizontaal instelbaar

WSWV 200 F		125726	6	1,78	10 St.
------------	--	--------	---	------	--------

### **F** Profielklem

WSTB 2		125780		0,05	50 St.
--------	--	--------	--	------	--------

### **S** Scheidingsschot lengte 3 m

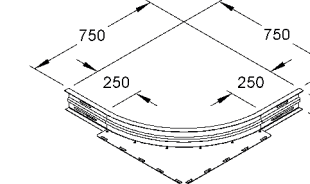
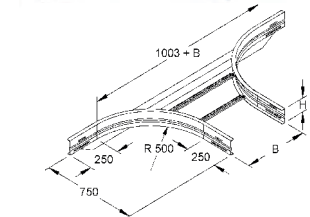
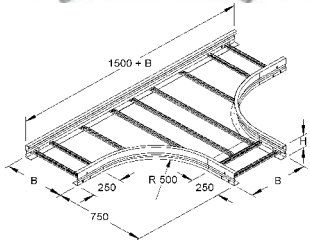
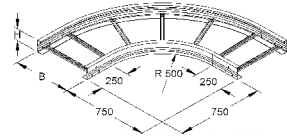
RW 110		161249	4	0,90	St.
--------	--	--------	---	------	-----

### **F** Scheidingsschot lengte 3 m

RW 110 F		163249	4	0,99	St.
----------	--	--------	---	------	-----



# KORTINGGROEP- HN



NIEDAX Typenummer	Afmetingen mm H x B	Artikel Nummer		 P/Stuk	 VPE
-------------------	---------------------	----------------	--	--	--

## S Bocht 90°

WSBR 200.200	200 x 200	125022		11,81	Stuk
WSBR 200.300	200 x 300	125023		12,93	Stuk
WSBR 200.400	200 x 400	125024		14,04	Stuk
WSBR 200.500	200 x 500	125025		15,16	Stuk
WSBR 200.600	200 x 600	125026		16,28	Stuk

## F Bocht 90°

WSBR 200.200 F	200 x 200	125222		12,99	Stuk
WSBR 200.300 F	200 x 300	125223		14,22	Stuk
WSBR 200.400 F	200 x 400	125224		15,45	Stuk
WSBR 200.500 F	200 x 500	125225		16,67	Stuk
WSBR 200.600 F	200 x 600	125226		17,90	Stuk

## S T - stuk

WSTR 200.200	200 x 200	125062		18,44	Stuk
WSTR 200.300	200 x 300	125063		19,57	Stuk
WSTR 200.400	200 x 400	125064		21,28	Stuk
WSTR 200.500	200 x 500	125065		23,31	Stuk
WSTR 200.600	200 x 600	125066		24,66	Stuk

## F T - stuk

WSTR 200.200 F	200 x 200	125262		20,28	Stuk
WSTR 200.300 F	200 x 300	125263		21,53	Stuk
WSTR 200.400 F	200 x 400	125264		23,40	Stuk
WSTR 200.500 F	200 x 500	125265		25,64	Stuk
WSTR 200.600 F	200 x 600	125266		27,12	Stuk

## S T- aanbouwstuk

WSTAR 200.200	200 x 200			12,04	Stuk
WSTAR 200.300	200 x 300			12,40	Stuk
WSTAR 200.400	200 x 400			12,78	Stuk
WSTAR 200.500	200 x 500			13,17	Stuk
WSTAR 200.600	200 x 600			13,49	Stuk

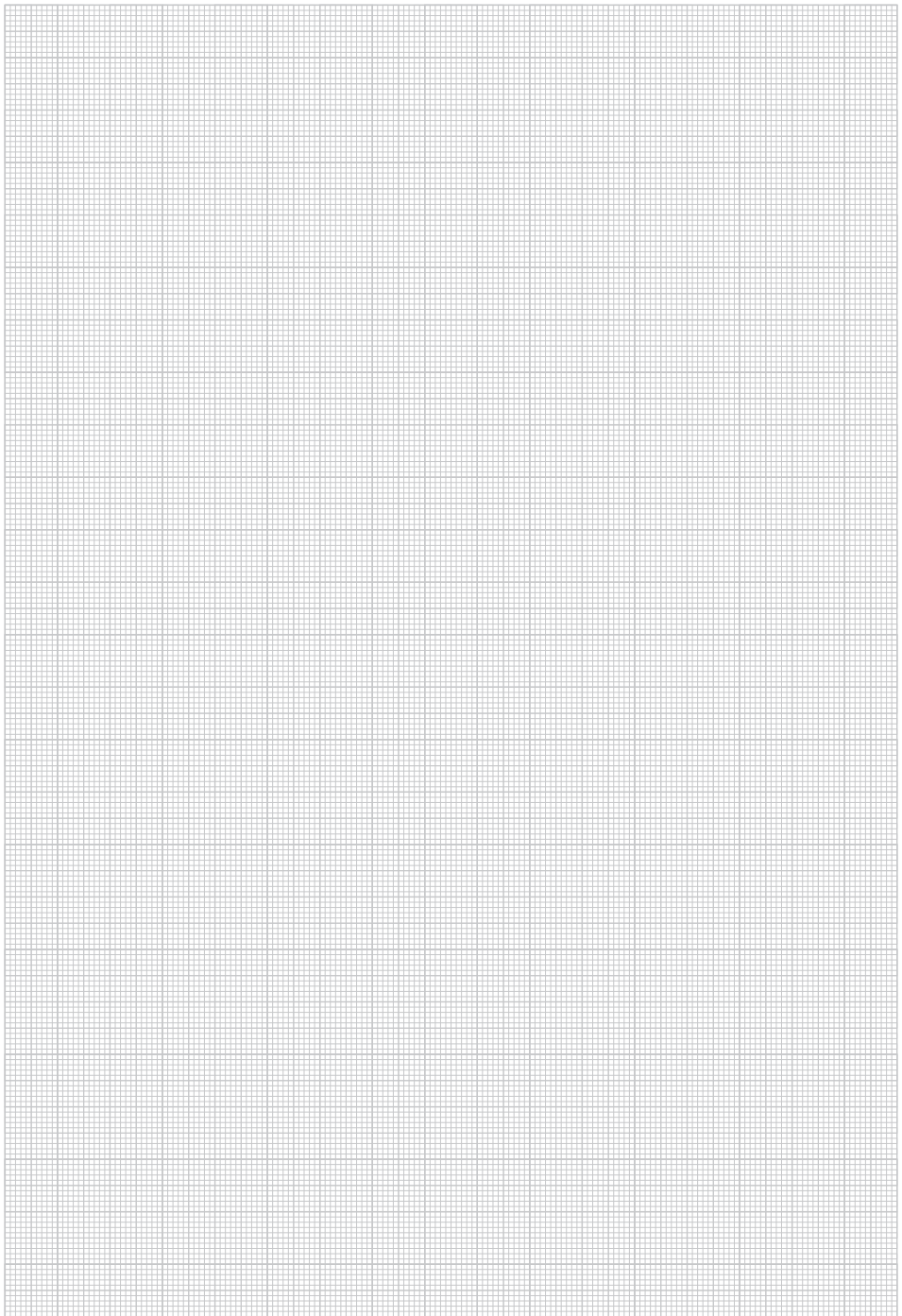
## F T- aanbouwstuk

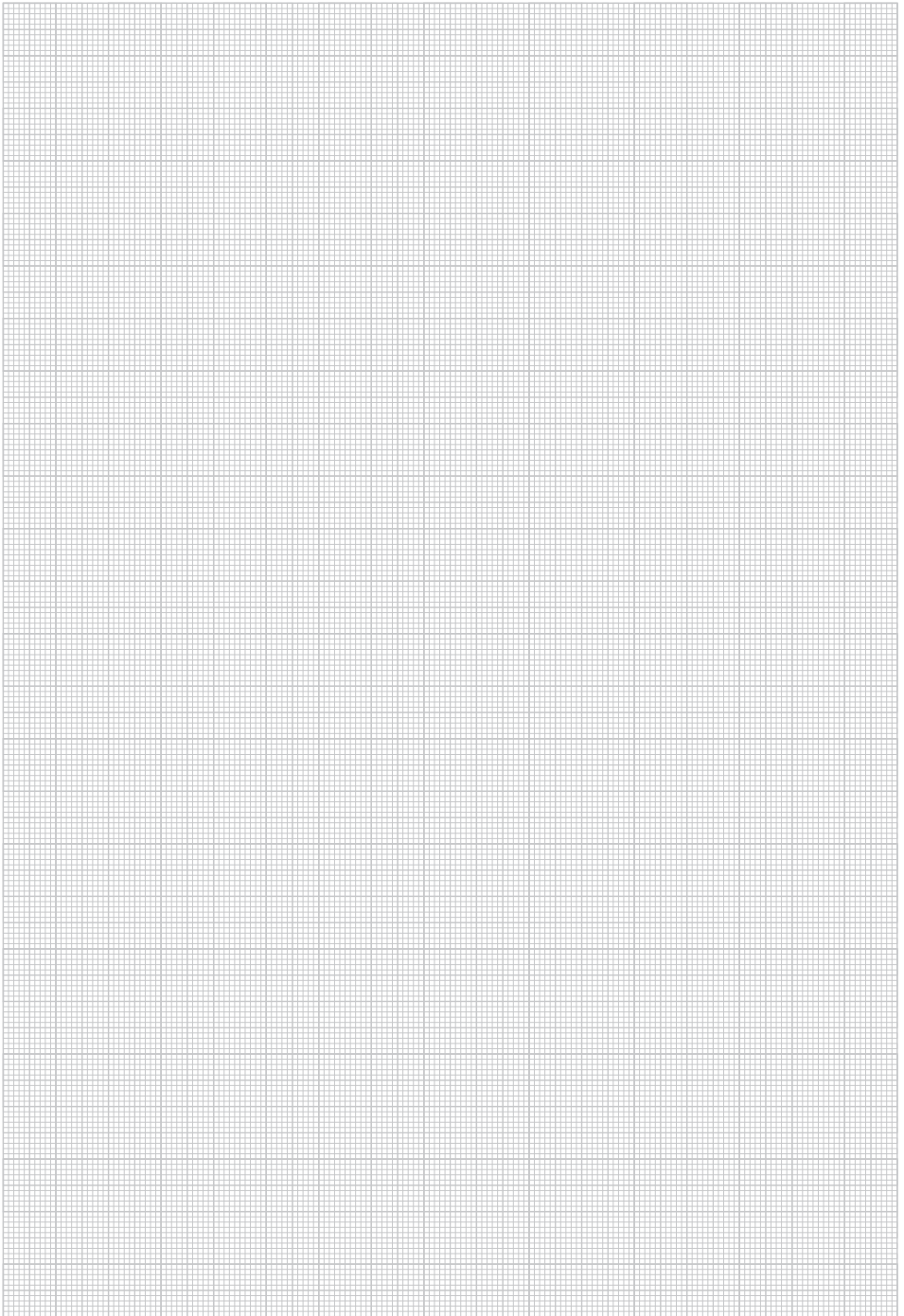
WSTAR 200.200 F	200 x 200			13,21	Stuk
WSTAR 200.300 F	200 x 300			13,62	Stuk
WSTAR 200.400 F	200 x 400			14,03	Stuk
WSTAR 200.500 F	200 x 500			14,46	Stuk
WSTAR 200.600 F	200 x 600			14,82	Stuk

## S F Aanzethoekstuk

WAER 200	200	125713		5,28	Stuk
WAER 200 F	200	125743		5,79	Stuk

# SPECIALIST KABELDRAAGSYSTEMEN









Niedax Kleinhuis BV  
Bijsterhuizen 20-05A  
6604 LH Wijchen  
Tel: +31 (0) 24 3788533  
info@niedax.nl | www.niedax.nl